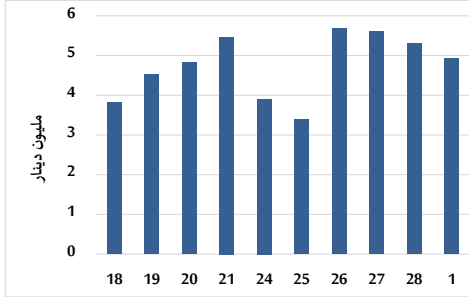


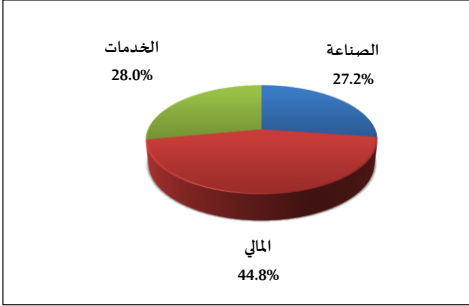
خلاصة البيانات الاحصائية لبورصة عمان

الأحد 2024/12/1

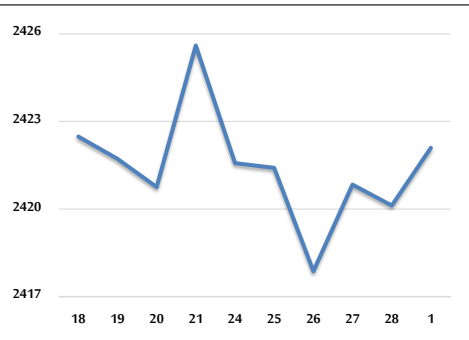
حجم التداول اليومي من 11/18 لغاية 2024/12/1



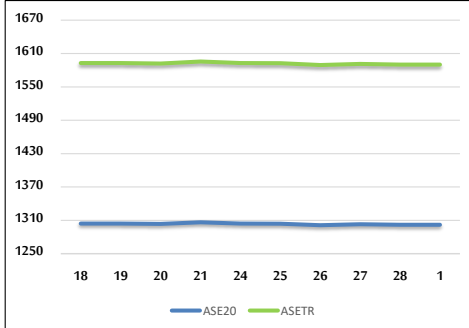
التوزيع القطاعي لحجم التداول ليوم الأحد 2024/12/1



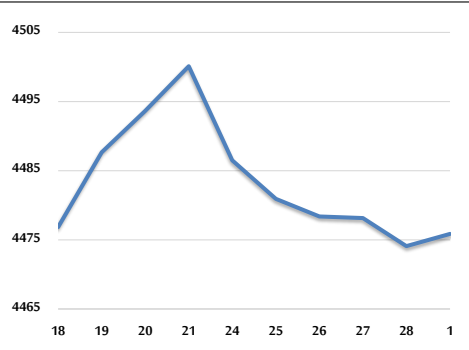
الرقم القياسي العام المرجح بالأسهم الحرة من 11/18 لغاية 2024/12/1



الرقم القياسي المرجح بالأسهم الحرة ASE20 وASETR من 11/18 لغاية 2024/12/1



الرقم القياسي المرجح بالقيمة السوقية من 11/18 لغاية 2024/12/1



حجم التداول (دينار)

التغير (%)	التغير	2024	2023	
79.61%	2,185,344	4,930,499	2,745,155	يومي
79.61%	2,185,344	4,930,499	2,745,155	تراكبي (12/1-12/1)
-21.25%	-289,046,572	1,071,260,968	1,360,307,540	تراكبي (12/1-1/2)

عدد الأسهم المتداولة

التغير (%)	التغير	2024	2023	
15.39%	518,330	3,885,730	3,367,400	يومي
15.39%	518,330	3,885,730	3,367,400	تراكبي (12/1-12/1)
-22.08%	-227,584,572	802,983,078	1,030,567,650	تراكبي (12/1-1/2)

عدد العقود المنفذة

التغير (%)	التغير	2024	2023	
-5.08%	-101	1,889	1,990	يومي
-5.08%	-101	1,889	1,990	تراكبي (12/1-12/1)
-20.78%	-132,156	503,921	636,077	تراكبي (12/1-1/2)

بعض النسب المالية للبورصة (2024/12/1)

القطاع	القيمة السوقية إلى P/E العائد	القيمة السوقية إلى القيمة الدفترية	الأرباح الموزعة إلى القيمة السوقية (%)	معدل الدوران (%)
القطاع المالي	8.019	0.746	6.004	0.044
قطاع الخدمات	12.623	1.258	6.167	0.110
قطاع الصناعة	9.256	1.536	7.339	0.082
جميع القطاعات	8.485	0.984	6.791	0.063

الرقم القياسي العام لاسعار الاسهم المرجح بالقيمة السوقية للاسهم الحرة (1000=1999)

التغير	الأحد		الرقم القياسي العام
	01/12/2024	28/11/2024	
بداية العام	-0.37%	0.08%	2422.1
القطاع المالي	-4.65%	0.20%	2602.0
قطاع الخدمات	0.63%	-0.10%	1654.3
قطاع الصناعة	11.42%	-0.13%	5257.7

الرقم القياسي لاسعار الاسهم المرجح بالقيمة السوقية للاسهم الحرة ASE20 (2014=1000)

التغير	الأحد	الرقم القياسي
-0.53%	0.00%	1301.9
		1301.9

مؤشر العائد الكلي ASETR (1074=2021)

التغير	الأحد	الرقم القياسي
6.83%	0.00%	1590.1
		1590.1

الرقم القياسي لاسعار الاسهم المرجح بالقيمة السوقية (1000=1991)

التغير	الأحد		الرقم القياسي العام
	01/12/2024	28/11/2024	
بداية العام	1.35%	0.04%	4475.9
قطاع البنوك	-5.22%	0.23%	6384.1
قطاع التأمين	7.74%	0.26%	1384.3
قطاع الخدمات	-2.76%	-0.20%	854.4
قطاع الصناعة	12.01%	-0.12%	6392.2

الرقم القياسي المرجح بالقيمة السوقية للاسهم الحرة حسب الأسواق (1000=2012)

التغير	الأحد		الرقم القياسي
	01/12/2024	28/11/2024	
بداية العام	-0.27%	0.04%	1355.3
السوق الأول	-1.97%	0.67%	847.3
السوق الثاني			841.6

القيمة السوقية (دينار)

التغير	الأحد	القيمة السوقية
0.97%	0.03%	17,103,888,856
		17,098,005,181