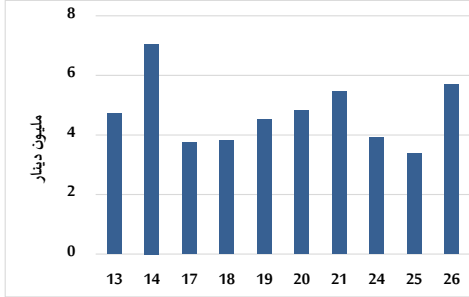


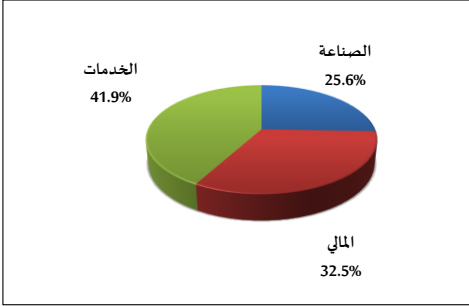
خلاصة البيانات الاحصائية لبورصة عمان

الثلاثاء 2024/11/26

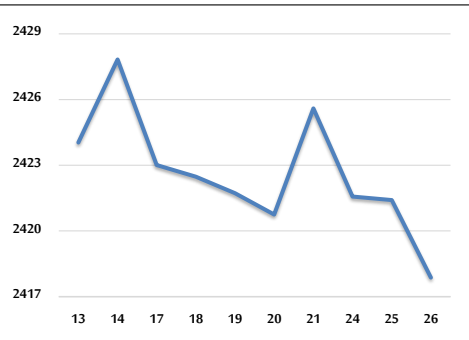
حجم التداول اليومي من 11/13 لغاية 2024/11/26



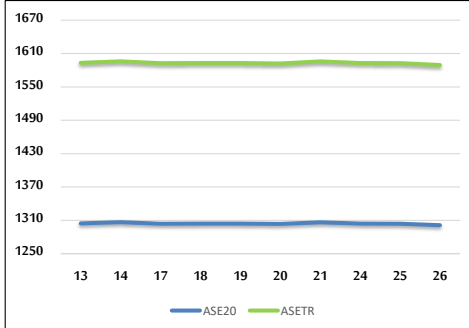
التوزيع القطاعي لحجم التداول ليوم الثلاثاء 2024/11/26



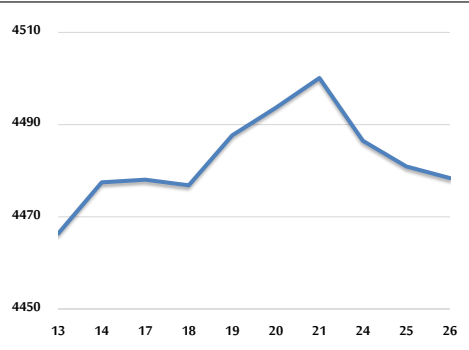
الرقم القياسي العام المرجح للأسهم الحرة من 11/13 لغاية 2024/11/26



الرقم القياسي المرجح للأسهم الحرة ASE20 وASETR من 11/13 لغاية 2024/11/26



الرقم القياسي المرجح بالقيمة السوقية من 11/13 لغاية 2024/11/26



حجم التداول (دينار)

التغير (%)	التغير	2024	2023	
97.98%	2,810,988	5,679,832	2,868,844	يومي
40.73%	24,629,520	85,097,783	60,468,263	تراكمي (11/26-11/3)
-21.13%	-282,816,628	1,055,427,464	1,338,244,092	تراكمي (11/26-1/2)

عدد الأسهم المتداولة

التغير (%)	التغير	2024	2023	
16.52%	680,968	4,803,703	4,122,735	يومي
17.76%	11,036,261	73,179,374	62,143,113	تراكمي (11/26-11/3)
-21.30%	-214,235,368	791,372,403	1,005,607,771	تراكمي (11/26-1/2)

عدد العقود المنفذة

التغير (%)	التغير	2024	2023	
-5.32%	-130	2,315	2,445	يومي
5.09%	1,959	40,461	38,502	تراكمي (11/26-11/3)
-20.31%	-126,846	497,709	624,555	تراكمي (11/26-1/2)

بعض النسب المالية للبورصة (2024/11/26)

القطاع	القيمة السوقية إلى P/E العائد	القيمة السوقية إلى القيمة الدفترية	الأرباح الموزعة إلى القيمة السوقية (%)	معدل الدوران (%)
القطاع المالي	7.989	0.744	6.023	0.042
قطاع الخدمات	12.619	1.257	6.169	0.141
قطاع الصناعة	9.298	1.544	7.306	0.160
جميع القطاعات	8.489	0.984	6.788	0.077

الرقم القياسي العام لاسعار الاسهم المرجح بالقيمة السوقية للأسهم الحرة (1000=1999)

القطاع	التغير		الثلاثاء 26/11/2024	الإنثنين 25/11/2024
	بداية العام	اليوم السابق		
الرقم القياسي العام	-0.55%	-0.15%	2417.9	2421.4
القطاع المالي	-4.92%	-0.30%	2594.8	2602.6
قطاع الخدمات	0.46%	0.17%	1651.6	1648.8
قطاع الصناعة	11.65%	-0.01%	5268.4	5269.2

الرقم القياسي لاسعار الاسهم المرجح بالقيمة السوقية للأسهم الحرة ASE20 (2014=1000)

التغير	الثلاثاء 26/11/2024	الإنثنين 25/11/2024
-0.58%	1301.3	1303.9

مؤشر العائد الكلي ASETR (1074=2021)

التغير	الثلاثاء 26/11/2024	الإنثنين 25/11/2024
6.78%	1589.3	1592.5

الرقم القياسي لاسعار الاسهم المرجح بالقيمة السوقية (1000=1991)

القطاع	التغير		الثلاثاء 26/11/2024	الإنثنين 25/11/2024
	بداية العام	اليوم السابق		
الرقم القياسي العام	1.41%	-0.06%	4478.4	4480.9
قطاع البنوك	-5.41%	-0.07%	6371.3	6375.8
قطاع التأمين	8.20%	0.08%	1390.4	1389.3
قطاع الخدمات	-3.04%	-0.04%	851.9	852.2
قطاع الصناعة	12.53%	-0.05%	6421.9	6425.2

الرقم القياسي المرجح بالقيمة السوقية للأسهم الحرة حسب الأسواق (1000=2012)

السوق	التغير		الثلاثاء 26/11/2024	الإنثنين 25/11/2024
	بداية العام	اليوم السابق		
السوق الأول	-0.35%	-0.17%	1354.2	1356.5
السوق الثاني	-3.76%	0.13%	831.7	830.6

القيمة السوقية (دينار)

التغير	الثلاثاء 26/11/2024	الإنثنين 25/11/2024
1.02%	17,112,684,754	17,120,441,114