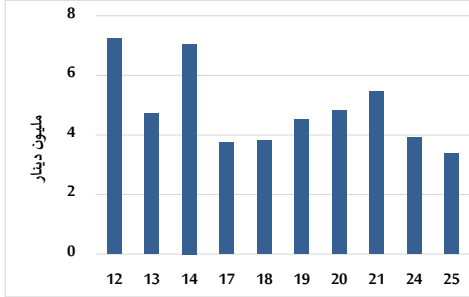


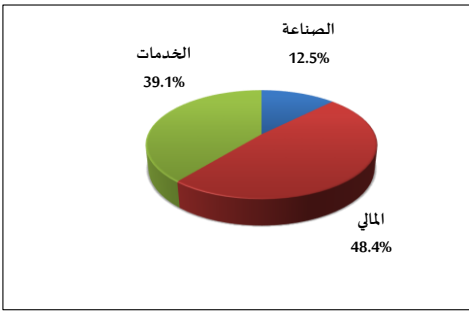
خلاصة البيانات الاحصائية لبورصة عمان

الإثنين 2024/11/25

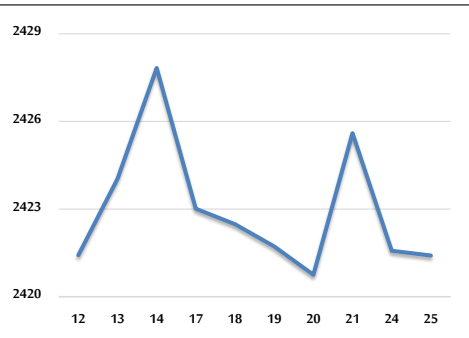
حجم التداول اليومي من 11/12 لغاية 2024/11/25



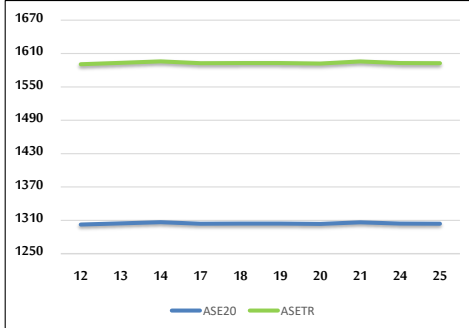
التوزيع القطاعي لحجم التداول ليوم الإثنين 2024/11/25



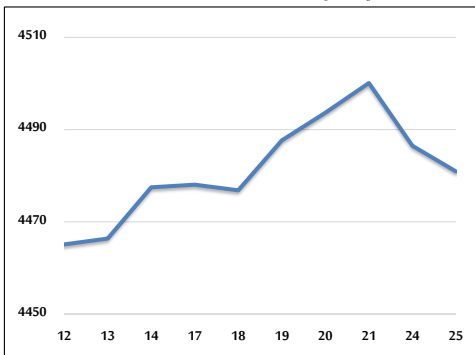
الرقم القياسي العام المرجح بالأسهم الحرة من 11/12 لغاية 2024/11/25



الرقم القياسي المرجح بالأسهم الحرة ASE20 وASETR من 11/12 لغاية 2024/11/25



الرقم القياسي المرجح بالقيمة السوقية من 11/12 لغاية 2024/11/25



حجم التداول (دينار)

التغير (%)	التغير	2024	2023	
2.89%	95,159	3,390,879	3,295,720	يومي
37.88%	21,818,532	79,417,951	57,599,419	تراكمي (11/25-11/3)
-21.39%	-285,627,616	1,049,747,632	1,335,375,248	تراكمي (11/25-1/2)

عدد الأسهم المتداولة

التغير (%)	التغير	2024	2023	
-26.46%	-1,153,491	3,206,104	4,359,595	يومي
17.85%	10,355,293	68,375,671	58,020,378	تراكمي (11/25-11/3)
-21.46%	-214,916,336	786,568,700	1,001,485,036	تراكمي (11/25-1/2)

عدد العقود المنفذة

التغير (%)	التغير	2024	2023	
-14.03%	-322	1,973	2,295	يومي
5.79%	2,089	38,146	36,057	تراكمي (11/25-11/3)
-20.37%	-126,716	495,394	622,110	تراكمي (11/25-1/2)

بعض النسب المالية للبورصة (2024/11/25)

القطاع	القيمة السوقية إلى P/E العائد	القيمة السوقية إلى القيمة الدفترية	الأرباح الموزعة إلى القيمة السوقية (%)	معدل الدوران (%)
القطاع المالي	7.993	0.744	6.020	0.049
قطاع الخدمات	12.618	1.257	6.169	0.068
قطاع الصناعة	9.306	1.545	7.300	0.039
جميع القطاعات	8.494	0.985	6.784	0.052

الرقم القياسي العام لاسعار الاسهم المرجح بالقيمة السوقية للاسهم الحرة (1000=1999)

التغير	الإنثنين		الرقم القياسي العام
	25/11/2024	24/11/2024	
بداية العام	-0.40%	-0.01%	2421.4
اليوم السابق	-4.63%	-0.02%	2602.6
القطاع المالي	0.29%	0.20%	1648.8
قطاع الخدمات	11.67%	-0.13%	5269.2
قطاع الصناعة			5275.9

الرقم القياسي لاسعار الاسهم المرجح بالقيمة السوقية للاسهم الحرة ASE20 (2014=1000)

التغير	الإنثنين	الأحد
-0.38%	1303.9	1304.2
-0.02%		

مؤشر العائد الكلي ASETR (1074=2021)

التغير	الإنثنين	الأحد
6.99%	1592.5	1592.9
-0.02%		

الرقم القياسي لاسعار الاسهم المرجح بالقيمة السوقية (1000=1991)

التغير	الإنثنين		الرقم القياسي العام
	25/11/2024	24/11/2024	
بداية العام	1.46%	-0.12%	4480.9
اليوم السابق	-5.34%	0.02%	6375.8
قطاع البنوك	8.12%	0.14%	1389.3
قطاع التأمين	-3.01%	-0.15%	852.2
قطاع الخدمات	12.59%	-0.29%	6425.2
قطاع الصناعة			6444.0

الرقم القياسي المرجح بالقيمة السوقية للاسهم الحرة حسب الأسواق (1000=2012)

التغير	الإنثنين		السوق الأول
	25/11/2024	24/11/2024	
بداية العام	-0.18%	0.05%	1356.5
اليوم السابق	-3.89%	-0.63%	830.6
السوق الثاني			835.9

القيمة السوقية (دينار)

التغير	الإنثنين	الأحد
1.07%	17,120,441,114	17,137,809,600
-0.10%		