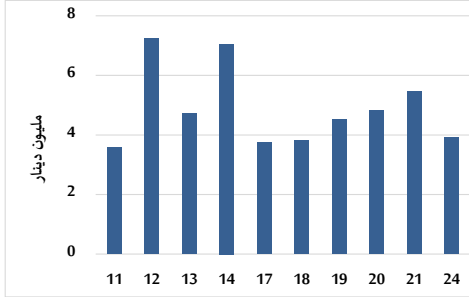


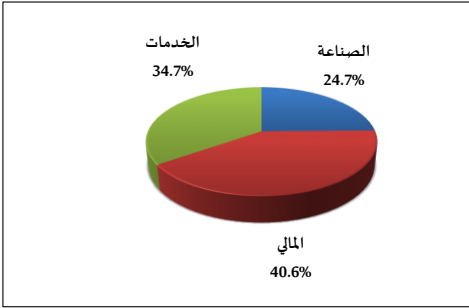
خلاصة البيانات الاحصائية لبورصة عمان

الأحد 2024/11/24

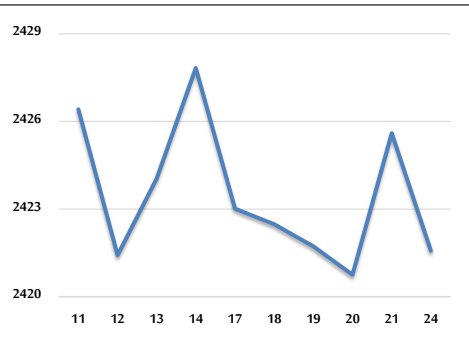
حجم التداول اليومي من 11/11 لغاية 2024/11/24



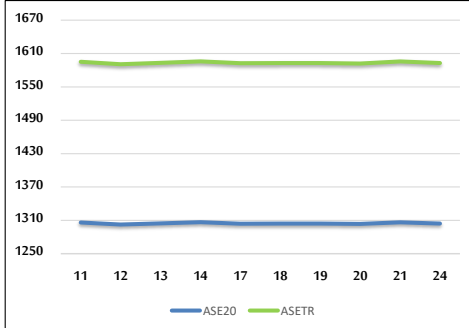
التوزيع القطاعي لحجم التداول ليوم الأحد 2024/11/24



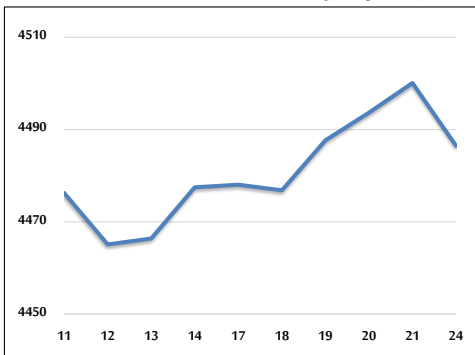
الرقم القياسي العام المرجح للأسهم الحرة من 11/11 لغاية 2024/11/24



الرقم القياسي المرجح للأسهم الحرة ASE20 وASETR من 11/11 لغاية 2024/11/24



الرقم القياسي المرجح بالقيمة السوقية من 11/11 لغاية 2024/11/24



حجم التداول (دينار)

التغير (%)	التغير	2024	2023	
-16.54%	-774,231	3,905,584	4,679,815	يومي
40.00%	21,723,373	76,027,072	54,303,699	تراكمي (11/24-11/3)
-21.45%	-285,722,775	1,046,356,753	1,332,079,528	تراكمي (11/24-1/2)

عدد الأسهم المتداولة

التغير (%)	التغير	2024	2023	
-28.45%	-1,747,512	4,395,751	6,143,263	يومي
21.45%	11,508,784	65,169,567	53,660,783	تراكمي (11/24-11/3)
-21.44%	-213,762,845	783,362,596	997,125,441	تراكمي (11/24-1/2)

عدد العقود المنفذة

التغير (%)	التغير	2024	2023	
-17.75%	-472	2,187	2,659	يومي
7.14%	2,411	36,173	33,762	تراكمي (11/24-11/3)
-20.39%	-126,394	493,421	619,815	تراكمي (11/24-1/2)

بعض النسب المالية للبورصة (2024/11/24)

القطاع	القيمة السوقية إلى P/E العائد	القيمة السوقية إلى القيمة الدفترية	الأرباح الموزعة إلى القيمة السوقية (%)	معدل الدوران (%)
القطاع المالي	7.995	0.745	6.019	0.052
قطاع الخدمات	12.603	1.256	6.177	0.079
قطاع الصناعة	9.334	1.549	7.278	0.150
جميع القطاعات	8.505	0.986	6.775	0.071

الرقم القياسي العام لاسعار الاسهم المرجح بالقيمة السوقية للأسهم الحرة (1000=1999)

القطاع	التغير		الأحد 24/11/2024	الخميس 21/11/2024
	بداية العام	اليوم السابق		
الرقم القياسي العام	-0.40%	-0.17%	2421.6	2425.6
القطاع المالي	-4.61%	-0.10%	2603.2	2605.9
قطاع الخدمات	0.09%	0.10%	1645.5	1644.0
قطاع الصناعة	11.81%	-0.54%	5275.9	5304.5

الرقم القياسي لاسعار الاسهم المرجح بالقيمة السوقية للأسهم الحرة ASE20 (2014=1000)

التغير	الأحد 24/11/2024	الخميس 21/11/2024
-0.36%	1304.2	1306.5

مؤشر العائد الكلي ASETR (1074=2021)

التغير	الأحد 24/11/2024	الخميس 21/11/2024
7.01%	1592.9	1595.7

الرقم القياسي لاسعار الاسهم المرجح بالقيمة السوقية (1000=1991)

القطاع	التغير		الأحد 24/11/2024	الخميس 21/11/2024
	بداية العام	اليوم السابق		
الرقم القياسي العام	1.59%	-0.30%	4486.5	4500.1
قطاع البنوك	-5.36%	-0.11%	6374.3	6381.3
قطاع التأمين	7.97%	0.00%	1387.4	1387.4
قطاع الخدمات	-2.86%	-0.05%	853.5	853.9
قطاع الصناعة	12.92%	-0.61%	6444.0	6483.7

الرقم القياسي المرجح بالقيمة السوقية للأسهم الحرة حسب الأسواق (1000=2012)

السوق	التغير		الأحد 24/11/2024	الخميس 21/11/2024
	بداية العام	اليوم السابق		
السوق الأول	-0.23%	-0.17%	1355.8	1358.1
السوق الثاني	-3.28%	-0.01%	835.9	836.0

القيمة السوقية (دينار)

التغير	الأحد 24/11/2024	الخميس 21/11/2024
1.17%	17,137,809,600	17,184,209,101