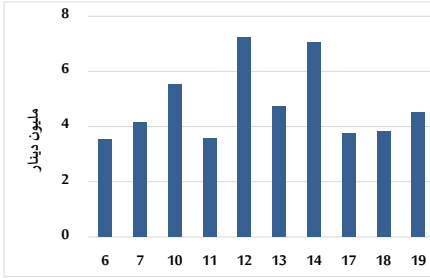


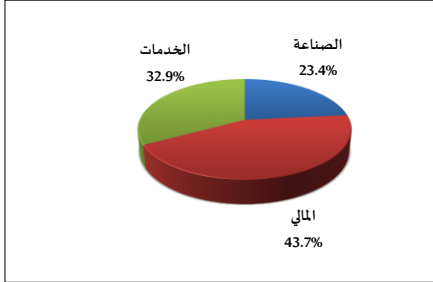
خلاصة البيانات الاحصائية لبورصة عمان

الثلاثاء 2024/11/19

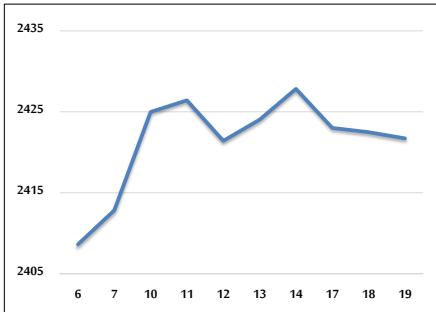
حجم التداول اليومي من 11/6 لغاية 2024/11/19



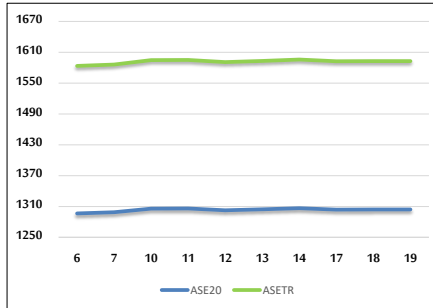
التوزيع القطاعي لحجم التداول ليوم الثلاثاء 2024/11/19



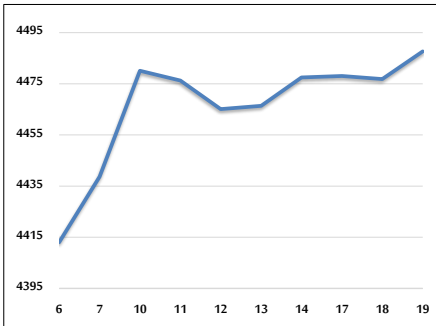
الرقم القياسي العام المرجح للأسهم الحرة من 11/6 لغاية 2024/11/19



الرقم القياسي المرجح للأسهم الحرة ASE20 و ASETR من 11/6 لغاية 2024/11/19



الرقم القياسي المرجح بالقيمة السوقية من 11/6 لغاية 2024/11/19



حجم التداول (دينار)

التغير (%)	التغير	2024	2023	
80.50%	2,016,241	4,520,910	2,504,669	يومي
47.98%	20,050,683	61,840,071	41,789,388	تراكي (11/19-11/3)
-21.78%	-287,395,465	1,032,169,752	1,319,565,217	تراكي (11/19-1/2)

عدد الأسهم المتداولة

التغير (%)	التغير	2024	2023	
42.04%	1,183,153	3,997,350	2,814,197	يومي
38.74%	13,892,874	49,751,046	35,858,172	تراكي (11/19-11/3)
-21.58%	-211,378,755	767,944,075	979,322,830	تراكي (11/19-1/2)

عدد العقود المنفذة

التغير (%)	التغير	2024	2023	
20.89%	420	2,431	2,011	يومي
12.26%	3,167	28,996	25,829	تراكي (11/19-11/3)
-20.53%	-125,638	486,244	611,882	تراكي (11/19-1/2)

بعض النسب المالية للبورصة (2024/11/19)

القطاع	القيمة السوقية إلى P/E العائد	القيمة السوقية إلى القيمة الدفترية	الأرباح الموزعة إلى القيمة السوقية (%)	معدل الدوران (%)
القطاع المالي	8.009	0.746	6.008	0.064
قطاع الخدمات	12.609	1.256	6.174	0.077
قطاع الصناعة	9.306	1.545	7.299	0.045
جميع القطاعات	8.507	0.986	6.774	0.064

الرقم القياسي العام لأسعار الاسهم المرجح بالقيمة السوقية للأسهم الحرة (1000=1999)

القطاع	التغير		الثلاثاء	الاثنين
	بداية العام	اليوم السابق	19/11/2024	18/11/2024
الرقم القياسي العام	-0.39%	-0.03%	2421.7	2422.5
القطاع المالي	-4.67%	-0.21%	2601.6	2607.2
قطاع الخدمات	0.35%	-0.32%	1649.7	1654.9
قطاع الصناعة	11.42%	0.92%	5257.4	5209.3

الرقم القياسي لأسعار الاسهم المرجح بالقيمة السوقية للأسهم الحرة ASE20 (2014=1000)

التغير	الثلاثاء	الاثنين
-0.35%	1304.2	1304.2

مؤشر العائد الكلي ASETR (1074=2021)

التغير	الثلاثاء	الاثنين
7.02%	1592.9	1592.9

الرقم القياسي لأسعار الأسهم المرجح بالقيمة السوقية (1000=1991)

القطاع	التغير		الثلاثاء	الاثنين
	بداية العام	اليوم السابق	19/11/2024	18/11/2024
الرقم القياسي العام	1.62%	0.24%	4487.7	4476.8
قطاع البنوك	-5.14%	-0.24%	6389.6	6405.1
قطاع التأمين	7.89%	-0.16%	1386.3	1388.5
قطاع الخدمات	-2.86%	-0.30%	853.5	856.1
قطاع الصناعة	12.68%	1.00%	6430.3	6366.5

الرقم القياسي المرجح بالقيمة السوقية للأسهم الحرة حسب الأسواق (1000=2012)

السوق	التغير		الثلاثاء	الاثنين
	بداية العام	اليوم السابق	19/11/2024	18/11/2024
السوق الأول	-0.20%	-0.03%	1356.2	1356.6
السوق الثاني	-4.34%	0.00%	826.7	826.7

القيمة السوقية (دينار)

التغير	الثلاثاء	الاثنين
1.16%	17,135,938,504	17,096,989,388