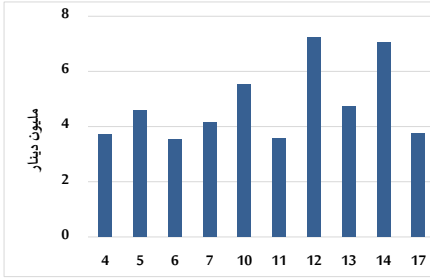


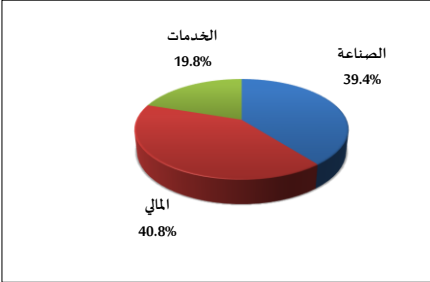
خلاصة البيانات الاحصائية لبورصة عمان

الأحد 2024/11/17

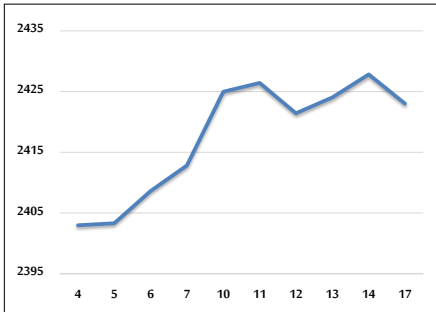
حجم التداول اليومي من 11/4 لغاية 2024/11/17



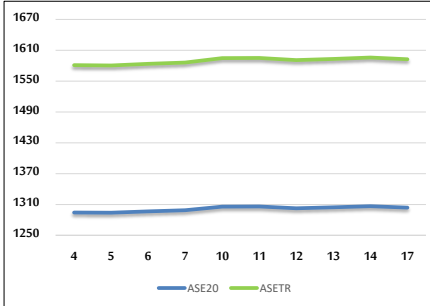
التوزيع القطاعي لحجم التداول ليوم الأحد 2024/11/17



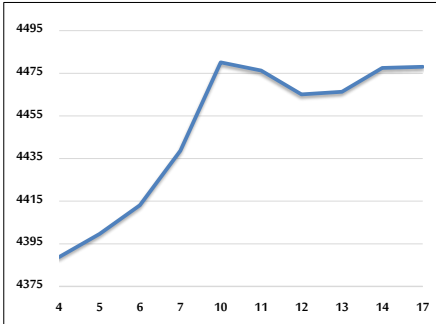
الرقم القياسي العام المرجح للأسهم الحرة من 11/4 لغاية 2024/11/17



الرقم القياسي المرجح للأسهم الحرة ASE20 و ASETR من 11/4 لغاية 2024/11/17



الرقم القياسي المرجح بالقيمة السوقية من 11/4 لغاية 2024/11/17



حجم التداول (دينار)

التغير (%)	التغير	2024	2023	
54.19%	1,316,587	3,746,294	2,429,707	يومي
51.14%	18,101,361	53,496,766	35,395,405	تراكي (11/17-11/3)
-22.03%	-289,344,787	1,023,826,447	1,313,171,234	تراكي (11/17-1/2)

عدد الأسهم المتداولة

التغير (%)	التغير	2024	2023	
-7.97%	-243,387	2,811,650	3,055,037	يومي
46.05%	13,521,614	42,885,138	29,363,524	تراكي (11/17-11/3)
-21.77%	-211,750,015	761,078,167	972,828,182	تراكي (11/17-1/2)

عدد العقود المنفذة

التغير (%)	التغير	2024	2023	
-7.72%	-183	2,187	2,370	يومي
13.19%	2,838	24,359	21,521	تراكي (11/17-11/3)
-20.73%	-125,967	481,607	607,574	تراكي (11/17-1/2)

بعض النسب المالية للبورصة (2024/11/17)

القطاع	القيمة السوقية إلى P/E العائد	القيمة السوقية إلى القيمة الدفترية	الأرباح الموزعة إلى القيمة السوقية (%)	معدل الدوران (%)
القطاع المالي	8.061	0.750	5.959	0.033
قطاع الخدمات	12.639	1.259	6.159	0.031
قطاع الصناعة	9.175	1.523	7.404	0.130
جميع القطاعات	8.489	0.984	6.788	0.045

الرقم القياسي العام لأسعار الاسهم المرجح بالقيمة السوقية للأسهم الحرة (1000=1999)

القطاع	التغير		الأحد 17/11/2024	الخميس 14/11/2024
	بداية العام	اليوم السابق		
الرقم القياسي العام	-0.34%	-0.20%	2423.0	2427.8
القطاع المالي	-4.25%	-0.20%	2613.0	2618.2
قطاع الخدمات	0.50%	-0.51%	1652.3	1660.9
قطاع الصناعة	10.05%	0.38%	5193.1	5173.2

الرقم القياسي لأسعار الاسهم المرجح بالقيمة السوقية للأسهم الحرة ASE20 (2014=1000)

التغير	الأحد 17/11/2024	الخميس 14/11/2024
-0.38%	1303.9	1306.6

مؤشر العائد الكلي ASETR (1074=2021)

التغير	الأحد 17/11/2024	الخميس 14/11/2024
6.99%	1592.5	1595.9

الرقم القياسي لأسعار الأسهم المرجح بالقيمة السوقية (1000=1991)

القطاع	التغير		الأحد 17/11/2024	الخميس 14/11/2024
	بداية العام	اليوم السابق		
الرقم القياسي العام	1.40%	0.01%	4478.0	4477.5
قطاع البنوك	-4.62%	-0.24%	6424.8	6440.4
قطاع التأمين	8.10%	-0.04%	1389.0	1389.5
قطاع الخدمات	-2.45%	-0.08%	857.1	857.8
قطاع الصناعة	11.19%	0.35%	6345.2	6322.9

الرقم القياسي المرجح بالقيمة السوقية للأسهم الحرة حسب الأسواق (1000=2012)

السوق	التغير		الأحد 17/11/2024	الخميس 14/11/2024
	بداية العام	اليوم السابق		
السوق الأول	-0.23%	-0.20%	1355.9	1358.6
السوق الثاني	-3.37%	0.18%	835.2	833.7

القيمة السوقية (دينار)

التغير	الأحد 17/11/2024	الخميس 14/11/2024
0.96%	17,101,369,403	17,097,428,975