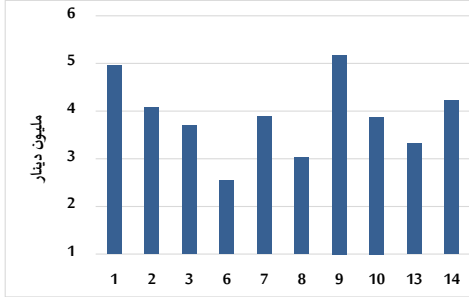


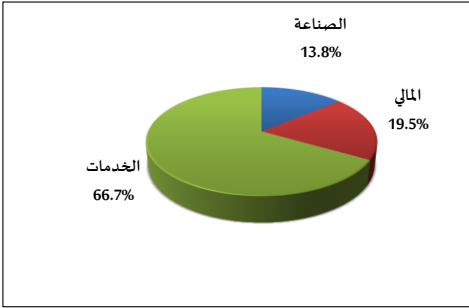
خلاصة البيانات الاحصائية لبورصة عمان

الإثنين 2024/10/14

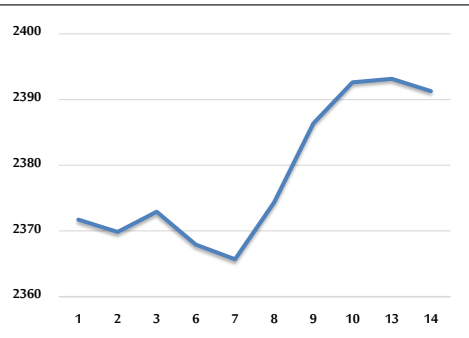
حجم التداول اليومي من 10/1 لغاية 2024/10/14



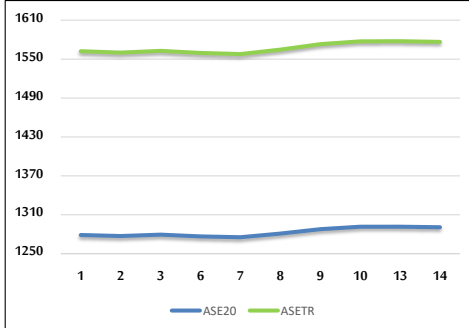
التوزيع القطاعي لحجم التداول ليوم الإثنين 2024/10/14



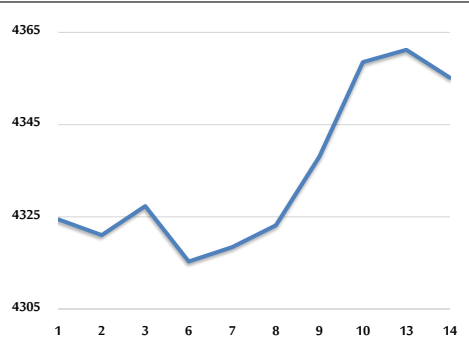
الرقم القياسي العام المرجح بالأسهم الحرة من 10/1 لغاية 2024/10/14



الرقم القياسي المرجح بالأسهم الحرة ASE20 وASETR من 10/1 لغاية 2024/10/14



الرقم القياسي المرجح بالقيمة السوقية من 10/1 لغاية 2024/10/14



حجم التداول (دينار)

التغير (%)	التغير	2024	2023	
-1.13%	-48,387	4,216,542	4,264,929	يومي
-26.59%	-14,049,866	38,785,470	52,835,336	تراكمي (10/14-10/1)
-25.33%	-310,854,729	916,531,282	1,227,386,011	تراكمي (10/14-1/2)

عدد الأسهم المتداولة

التغير (%)	التغير	2024	2023	
0.41%	18,646	4,596,133	4,577,487	يومي
-43.75%	-24,532,394	31,546,189	56,078,583	تراكمي (10/14-10/1)
-24.10%	-215,707,202	679,356,158	895,063,360	تراكمي (10/14-1/2)

عدد العقود المنفذة

التغير (%)	التغير	2024	2023	
-19.02%	-482	2,052	2,534	يومي
-30.82%	-8,785	19,719	28,504	تراكمي (10/14-10/1)
-23.08%	-129,402	431,325	560,727	تراكمي (10/14-1/2)

بعض النسب المالية للبورصة (2024/10/14)

القطاع	القيمة السوقية إلى P/E العائد	القيمة السوقية إلى القيمة الدفترية	الأرباح الموزعة إلى القيمة السوقية (%)	معدل الدوران (%)
القطاع المالي	8.639	0.737	6.093	0.024
قطاع الخدمات	12.291	1.273	6.090	0.246
قطاع الصناعة	8.674	1.434	7.864	0.048
جميع القطاعات	8.579	0.955	6.995	0.072

الرقم القياسي العام لاسعار الاسهم المرجح بالقيمة السوقية للاسهم الحرة (1000=1999)

التغير	الإنثنين		الأحد	الرقم القياسي العام
	14/10/2024	13/10/2024		
بداية العام	-1.64%	-0.08%	2391.3	2393.2
القطاع المالي	-5.09%	-0.24%	2590.0	2596.4
قطاع الخدمات	2.28%	0.21%	1681.5	1678.0
قطاع الصناعة	2.98%	-0.01%	4859.3	4860.0

الرقم القياسي لاسعار الاسهم المرجح بالقيمة السوقية للاسهم الحرة ASE20 (2014=1000)

التغير	الإنثنين	الأحد
-1.37%	-0.06%	1290.9
		1291.6

مؤشر العائد الكلي ASETR (1074=2021)

التغير	الإنثنين	الأحد
5.92%	-0.06%	1576.6
		1577.6

الرقم القياسي لاسعار الاسهم المرجح بالقيمة السوقية (1000=1991)

التغير	الإنثنين		الأحد	الرقم القياسي العام
	14/10/2024	13/10/2024		
بداية العام	-1.39%	-0.14%	4355.2	4361.2
قطاع البنوك	-5.82%	-0.27%	6343.3	6360.7
قطاع التأمين	5.07%	-1.10%	1350.1	1365.2
قطاع الخدمات	-2.69%	-0.07%	855.0	855.6
قطاع الصناعة	5.28%	0.03%	6008.2	6006.5

الرقم القياسي المرجح بالقيمة السوقية للاسهم الحرة حسب الأسواق (1000=2012)

التغير	الإنثنين		الأحد	السوق الأول
	14/10/2024	13/10/2024		
بداية العام	-1.31%	-0.05%	1341.2	1341.9
	-7.18%	-0.67%	802.2	807.6

القيمة السوقية (دينار)

التغير	الإنثنين	الأحد
-1.80%	-0.13%	16,634,958,233
		16,656,058,042