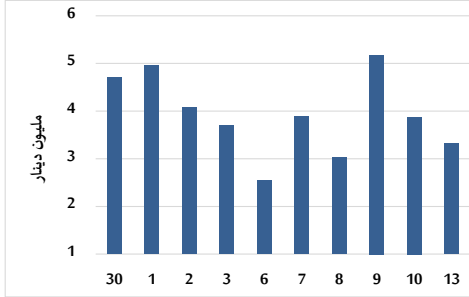


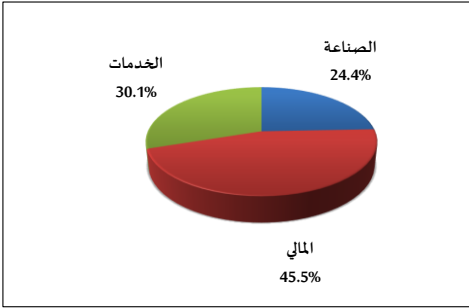
خلاصة البيانات الاحصائية لبورصة عمان

الأحد 2024/10/13

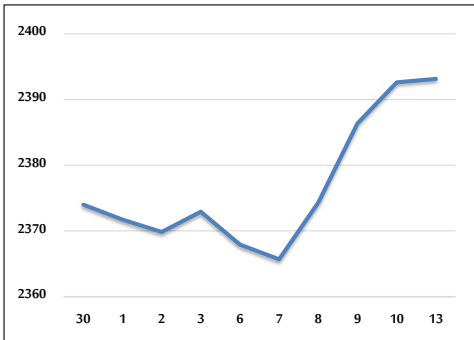
حجم التداول اليومي من 9/30 لغاية 2024/10/13



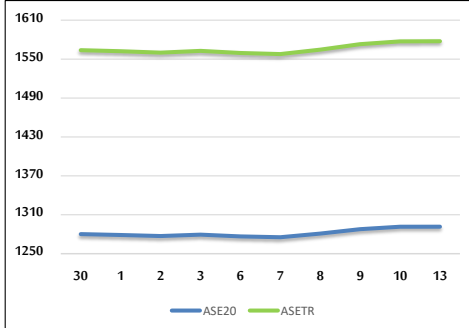
التوزيع القطاعي لحجم التداول ليوم الأحد 2024/10/13



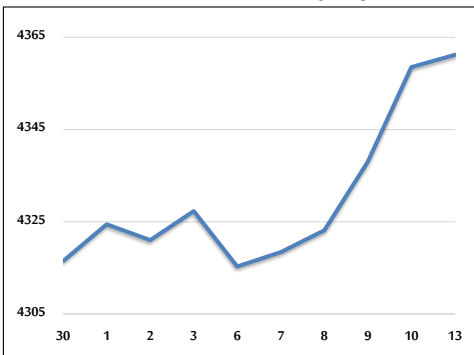
الرقم القياسي العام المرجح بالأسهم الحرة من 9/30 لغاية 2024/10/13



الرقم القياسي المرجح بالأسهم الحرة ASE20 وASETR من 9/30 لغاية 2024/10/13



الرقم القياسي المرجح بالقيمة السوقية من 9/30 لغاية 2024/10/13



حجم التداول (دينار)

التغير (%)	التغير	2024	2023	
-35.33%	-1,817,627	3,326,645	5,144,272	يومي
-28.83%	-14,001,479	34,568,928	48,570,407	تراكمي (10/13-10/1)
-25.41%	-310,806,342	912,314,740	1,223,121,082	تراكمي (10/13-1/2)

عدد الأسهم المتداولة

التغير (%)	التغير	2024	2023	
-55.05%	-2,864,590	2,339,366	5,203,956	يومي
-47.67%	-24,551,040	26,950,056	51,501,096	تراكمي (10/13-10/1)
-24.23%	-215,725,848	674,760,025	890,485,873	تراكمي (10/13-1/2)

عدد العقود المنفذة

التغير (%)	التغير	2024	2023	
-44.71%	-1,387	1,715	3,102	يومي
-31.97%	-8,303	17,667	25,970	تراكمي (10/13-10/1)
-23.10%	-128,920	429,273	558,193	تراكمي (10/13-1/2)

بعض النسب المالية للبورصة (2024/10/13)

القطاع	القيمة السوقية إلى P/E العائد	القيمة السوقية إلى القيمة الدفترية	الأرباح الموزعة إلى القيمة السوقية (%)	معدل الدوران (%)
القطاع المالي	8.666	0.739	6.074	0.022
قطاع الخدمات	12.272	1.271	6.100	0.046
قطاع الصناعة	8.674	1.434	7.864	0.029
جميع القطاعات	8.591	0.956	6.986	0.028

الرقم القياسي العام لاسعار الاسهم المرجح بالقيمة السوقية للاسهم الحرة (1000=1999)

القطاع	التغير		الأحد 13/10/2024	الخميس 10/10/2024
	بداية العام	اليوم السابق		
الرقم القياسي العام	-1.57%	0.02%	2393.2	2392.6
القطاع المالي	-4.86%	-0.14%	2596.4	2600.1
قطاع الخدمات	2.07%	0.24%	1678.0	1674.0
قطاع الصناعة	3.00%	0.32%	4860.0	4844.6

الرقم القياسي لاسعار الاسهم المرجح بالقيمة السوقية للاسهم الحرة ASE20 (2014=1000)

التغير	الأحد 13/10/2024	الخميس 10/10/2024
-1.31%	1291.6	1291.5

مؤشر العائد الكلي ASETR (1074=2021)

التغير	الأحد 13/10/2024	الخميس 10/10/2024
5.99%	1577.6	1577.4

الرقم القياسي لاسعار الاسهم المرجح بالقيمة السوقية (1000=1991)

القطاع	التغير		الأحد 13/10/2024	الخميس 10/10/2024
	بداية العام	اليوم السابق		
الرقم القياسي العام	-1.25%	0.06%	4361.2	4358.6
قطاع البنوك	-5.57%	-0.21%	6360.7	6374.2
قطاع التأمين	6.24%	0.09%	1365.2	1363.9
قطاع الخدمات	-2.62%	0.32%	855.6	852.9
قطاع الصناعة	5.25%	0.32%	6006.5	5987.2

الرقم القياسي المرجح بالقيمة السوقية للأسهم الحرة حسب الأسواق (1000=2012)

السوق	التغير		الأحد 13/10/2024	الخميس 10/10/2024
	بداية العام	اليوم السابق		
السوق الأول	-1.26%	0.00%	1341.9	1341.8
السوق الثاني	-6.55%	0.51%	807.6	803.5

القيمة السوقية (دينار)

التغير	الأحد 13/10/2024	الخميس 10/10/2024
-1.67%	16,656,058,042	16,646,093,724