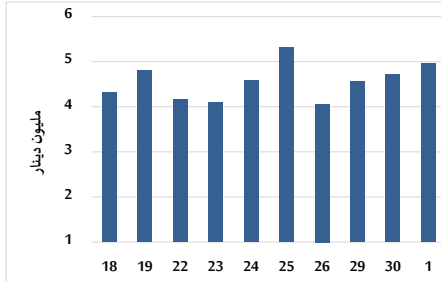


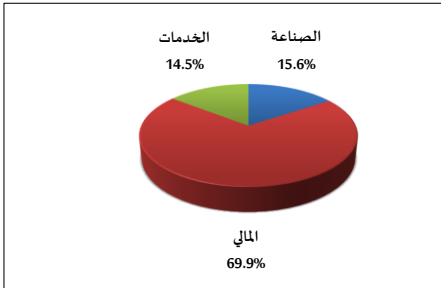
خلاصة البيانات الاحصائية لبورصة عمان

الثلاثاء 2024/10/1

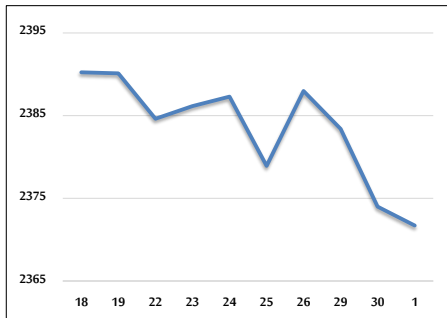
حجم التداول اليومي من 9/18 لغاية 2024/10/1



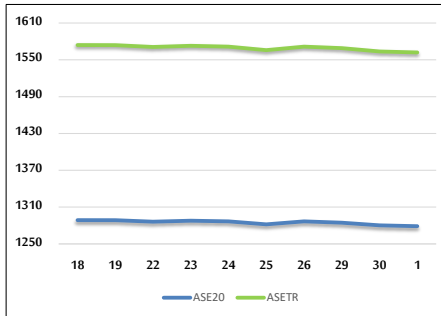
التوزيع القطاعي لحجم التداول ليوم الثلاثاء 2024/10/1



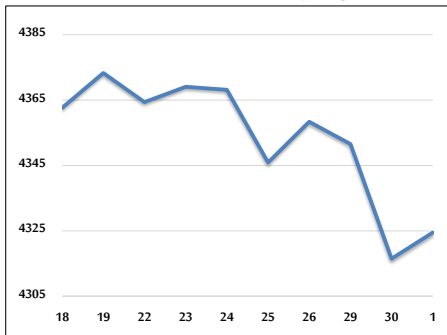
الرقم القياسي العام المرجح بالأسهم الحرة من 9/18 لغاية 2024/10/1



الرقم القياسي المرجح بالأسهم الحرة ASE20 وASETR من 9/18 لغاية 2024/10/1



الرقم القياسي المرجح بالقيمة السوقية من 9/18 لغاية 2024/10/1



حجم التداول (دينار)

التغير (%)	التغير	2024	2023	
-17.41%	-1,043,798	4,952,353	5,996,151	يومي
-17.41%	-1,043,798	4,952,353	5,996,151	تراكمي (10/1-10/1)
-25.23%	-297,848,661	882,698,165	1,180,546,826	تراكمي (10/1-1/2)

عدد الأسهم المتداولة

التغير (%)	التغير	2024	2023	
-55.80%	-4,115,955	3,260,958	7,376,913	يومي
-55.80%	-4,115,955	3,260,958	7,376,913	تراكمي (10/1-10/1)
-23.07%	-195,290,763	651,070,927	846,361,690	تراكمي (10/1-1/2)

عدد العقود المنفذة

التغير (%)	التغير	2024	2023	
-32.41%	-896	1,869	2,765	يومي
-32.41%	-896	1,869	2,765	تراكمي (10/1-10/1)
-22.71%	-121,513	413,475	534,988	تراكمي (10/1-1/2)

بعض النسب المالية للبورصة (2024/10/1)

القطاع	القيمة السوقية إلى P/E العائد	القيمة السوقية إلى القيمة الدفترية	الأرباح الموزعة إلى القيمة السوقية (%)	معدل دوران
القطاع المالي	8.625	0.736	6.099	0.053
قطاع الخدمات	12.107	1.254	6.183	0.057
قطاع الصناعة	8.585	1.419	7.946	0.042
جميع القطاعات	8.523	0.949	7.040	0.052

الرقم القياسي العام لأسعار الاسهم المرجح بالقيمة السوقية للأسهم الحرة (1000=1999)

التغير	الثلاثاء		الاثنين		
	اليوم السابق	01/10/2024	30/09/2024	الرقم القياسي العام	
بداية العام	-2.45%	-0.10%	2371.7	2374.0	الرقم القياسي العام
	-5.26%	-0.27%	2585.4	2592.4	القطاع المالي
	-0.13%	0.11%	1641.8	1640.1	قطاع الخدمات
	2.00%	0.42%	4813.0	4792.6	قطاع الصناعة

الرقم القياسي لأسعار الاسهم المرجح بالقيمة السوقية للأسهم الحرة ASE20 (2014=1000)

التغير	الثلاثاء	الاثنين
	-2.29%	-0.11%
	1278.9	1280.3

مؤشر العائد الكلي ASETR (1074=2021)

التغير	الثلاثاء	الاثنين
	4.94%	-0.11%
	1562.0	1563.7

الرقم القياسي لأسعار الاسهم المرجح بالقيمة السوقية (1000=1991)

التغير	الثلاثاء		الاثنين		
	اليوم السابق	01/10/2024	30/09/2024	الرقم القياسي العام	
بداية العام	-2.08%	0.19%	4324.5	4316.5	الرقم القياسي العام
	-6.12%	-0.43%	6323.2	6350.4	قطاع البنوك
	6.23%	0.28%	1365.0	1361.2	قطاع التأمين
	-3.13%	0.13%	851.2	850.0	قطاع الخدمات
	3.87%	1.00%	5927.8	5869.2	قطاع الصناعة

الرقم القياسي المرجح بالقيمة السوقية للأسهم الحرة حسب الأسواق (1000=2012)

التغير	الثلاثاء		الاثنين		
	اليوم السابق	01/10/2024	30/09/2024	السوق الأول	
بداية العام	-2.23%	-0.07%	1328.7	1329.6	السوق الأول
	-7.18%	0.32%	802.2	799.7	السوق الثاني

القيمة السوقية (دينار)

التغير	الثلاثاء	الاثنين
	-2.49%	0.18%
	16,517,201,556	16,487,152,026