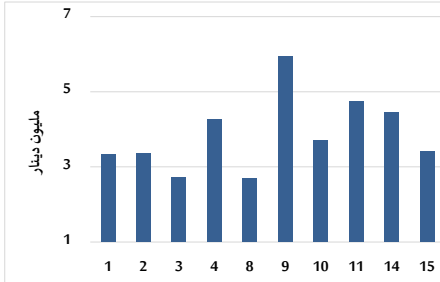


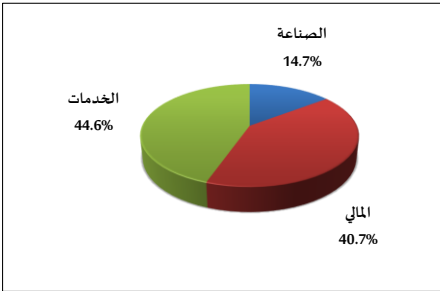
خلاصة البيانات الاحصائية لبورصة عمان

الإثنين 2024/7/15

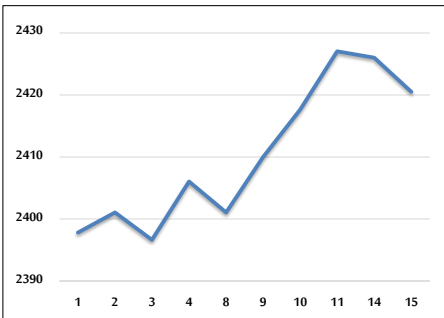
حجم التداول اليومي من 7/1 لغاية 2024/7/15



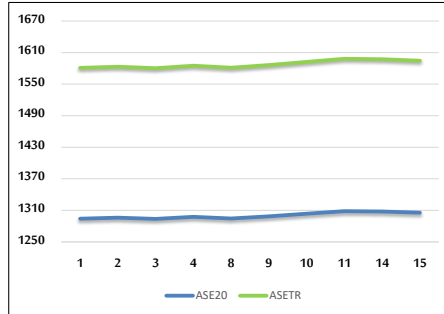
التوزيع القطاعي لحجم التداول ليوم الإثنين 2024/7/15



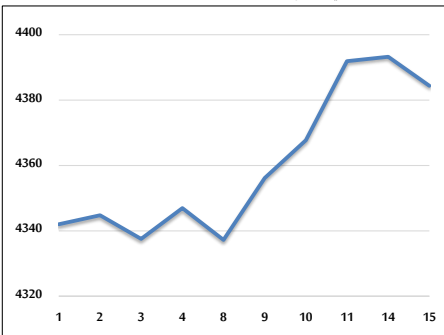
الرقم القياسي العام المرجح بالأشهر الحرة من 7/1 لغاية 2024/7/15



الرقم القياسي المرجح بالأشهر الحرة ASE20 وASETR من 7/1 لغاية 2024/7/15



الرقم القياسي المرجح بالقيمة السوقية من 7/1 لغاية 2024/7/15



حجم التداول (دينار)

التغير (%)	التغير	2024	2023	
-33.70%	-1,738,112	3,419,594	5,157,706	يومي
-27.97%	-14,984,992	38,593,372	53,578,364	تراكمي (7/15-7/1)
-27.93%	-256,084,164	660,814,919	916,899,083	تراكمي (7/15-1/2)

عدد الأسهم المتداولة

التغير (%)	التغير	2024	2023	
-17.95%	-649,087	2,966,430	3,615,517	يومي
3.99%	1,411,694	36,769,558	35,357,864	تراكمي (7/15-7/1)
-26.05%	-163,791,563	465,077,383	628,868,946	تراكمي (7/15-1/2)

عدد العقود المنفذة

التغير (%)	التغير	2024	2023	
-10.04%	-248	2,221	2,469	يومي
-9.28%	-2,372	23,184	25,556	تراكمي (7/15-7/1)
-25.16%	-101,028	300,443	401,471	تراكمي (7/15-1/2)

بعض النسب المالية للبورصة (2024/7/15)

القطاع	معدل الدوران (%)	الأرباح الموزعة إلى القيمة السوقية (%)	القيمة السوقية إلى القيمة الدفترية	القيمة السوقية P/E إلى العائد
القطاع المالي	0.032	6.034	0.743	8.624
قطاع الخدمات	0.098	5.840	1.328	12.311
قطاع الصناعة	0.052	8.018	1.424	8.181
جميع القطاعات	0.048	7.044	0.964	8.345

الرقم القياسي العام لاسعار الاسهم المرجح بالقيمة السوقية للاسهم الحرة (1000=1999)

التغير	الإثنين		الأحد	
	بداية العام	اليوم السابق		
-0.44%	-0.23%	15/07/2024	14/07/2024	الرقم القياسي العام
-4.37%	0.03%	2609.7	2609.1	القطاع المالي
5.43%	-0.46%	1733.4	1741.4	قطاع الخدمات
2.99%	-0.60%	4859.7	4889.1	قطاع الصناعة

الرقم القياسي لاسعار الاسهم المرجح بالقيمة السوقية للاسهم الحرة ASE20 (2014=1000)

التغير	الإثنين	الأحد	
-0.25%	1305.5	1307.8	

مؤشر العائد الكلي ASETR (1074=2021)

التغير	الإثنين	الأحد	
7.13%	1594.5	1597.3	

الرقم القياسي لأسعار الأسهم المرجح بالقيمة السوقية (1000=1991)

التغير	الإثنين		الأحد	
	بداية العام	اليوم السابق		
-0.72%	-0.20%	15/07/2024	14/07/2024	الرقم القياسي العام
-5.01%	0.05%	6397.8	6394.8	قطاع البنوك
5.45%	0.55%	1355.0	1347.6	قطاع التأمين
2.84%	-0.40%	903.6	907.2	قطاع الخدمات
4.09%	-0.47%	5940.3	5968.2	قطاع الصناعة

الرقم القياسي المرجح بالقيمة السوقية للأسهم الحرة حسب الأسواق (1000=2012)

التغير	الإثنين		الأحد	
	بداية العام	اليوم السابق		
-0.24%	-0.22%	1355.8	1358.7	السوق الأول
-4.45%	-0.03%	825.8	826.0	السوق الثاني

القيمة السوقية (دينار)

التغير	الإثنين	الأحد	
-1.43%	16,697,609,297	16,729,320,405	