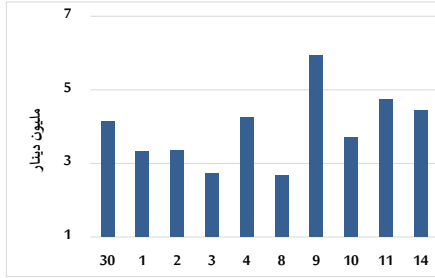


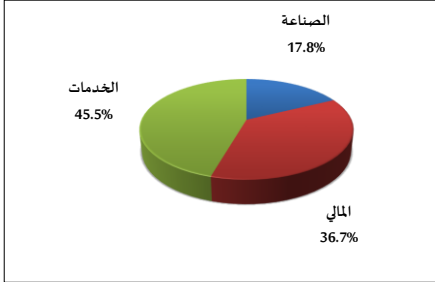
خلاصة البيانات الاحصائية لبورصة عمان

الأحد 2024/7/14

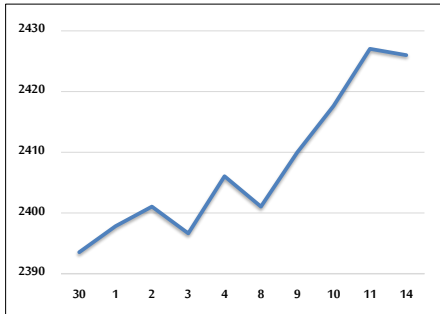
حجم التداول اليومي من 6/30 لغاية 2024/7/14



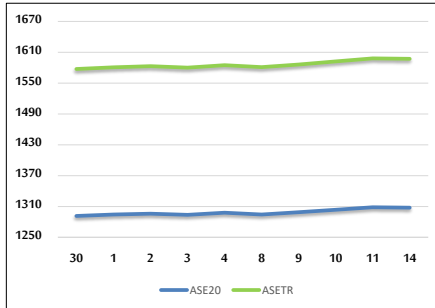
التوزيع القطاعي لحجم التداول ليوم الأحد 2024/7/14



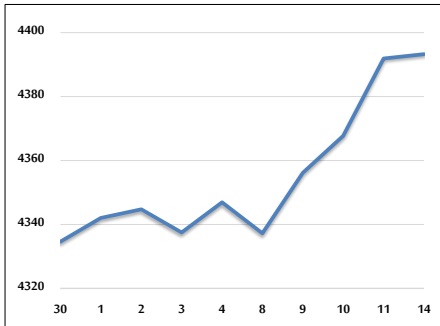
الرقم القياسي العام المرجح للأسهم الحرة من 6/30 لغاية 2024/7/14



الرقم القياسي المرجح للأسهم الحرة ASE20 و ASETR من 6/30 لغاية 2024/7/14



الرقم القياسي المرجح بالقيمة السوقية من 6/30 لغاية 2024/7/14



حجم التداول (دينار)

التغير (%)	التغير	2024	2023	
-2.40%	-109,616	4,449,069	4,558,685	يومي
-27.36%	-13,246,880	35,173,778	48,420,658	تراكي (7/14-7/1)
-27.90%	-254,346,052	657,395,325	911,741,377	تراكي (7/14-1/2)

عدد الأسهم المتداولة

التغير (%)	التغير	2024	2023	
30.55%	952,918	4,072,430	3,119,512	يومي
6.49%	2,060,781	33,803,128	31,742,347	تراكي (7/14-7/1)
-26.09%	-163,142,476	462,110,953	625,253,429	تراكي (7/14-1/2)

عدد العقود المنفذة

التغير (%)	التغير	2024	2023	
33.45%	698	2,785	2,087	يومي
-9.20%	-2,124	20,963	23,087	تراكي (7/14-7/1)
-25.26%	-100,780	298,222	399,002	تراكي (7/14-1/2)

بعض النسب المالية للبورصة (2024/7/14)

القطاع	القيمة السوقية P/E إلى العائد	القيمة السوقية إلى القيمة الدفترية	الأرباح الموزعة إلى القيمة السوقية (%)	معدل الدوران (%)
القطاع المالي	8.619	0.743	6.037	0.052
قطاع الخدمات	12.366	1.334	5.814	0.115
قطاع الصناعة	8.217	1.430	7.983	0.060
جميع القطاعات	8.361	0.966	7.030	0.066

الرقم القياسي العام لأسعار الاسهم المرجح بالقيمة السوقية للأسهم الحرة (1999=1000)

القطاع	التغير		الأحد 14/07/2024	الخميس 11/07/2024
	اليوم السابق	بداية العام		
الرقم القياسي العام	-0.04%	-0.21%	2426.0	2427.0
القطاع المالي	-0.09%	-4.39%	2609.1	2611.4
قطاع الخدمات	-0.27%	5.92%	1741.4	1746.0
قطاع الصناعة	0.57%	3.61%	4889.1	4861.4

الرقم القياسي لأسعار الاسهم المرجح بالقيمة السوقية للأسهم الحرة ASE20 (2014=1000)

التغير	الأحد 14/07/2024	الخميس 11/07/2024
-0.08%	1307.8	1308.4

مؤشر العائد الكلي ASETR (2021=1074)

التغير	الأحد 14/07/2024	الخميس 11/07/2024
-0.05%	1597.3	1598.1

الرقم القياسي لأسعار الاسهم المرجح بالقيمة السوقية (1991=1000)

القطاع	التغير		الأحد 14/07/2024	الخميس 11/07/2024
	اليوم السابق	بداية العام		
الرقم القياسي العام	0.03%	-0.52%	4393.3	4391.9
قطاع البنوك	-0.20%	-5.06%	6394.8	6407.5
قطاع التأمين	0.06%	4.88%	1347.6	1346.8
قطاع الخدمات	-0.28%	3.25%	907.2	909.7
قطاع الصناعة	0.43%	4.58%	5968.2	5942.8

الرقم القياسي المرجح بالقيمة السوقية للأسهم الحرة حسب الأسواق (2012=1000)

السوق	التغير		الأحد 14/07/2024	الخميس 11/07/2024
	اليوم السابق	بداية العام		
السوق الأول	-0.05%	-0.02%	1358.7	1359.5
السوق الثاني	0.26%	-4.42%	826.0	823.9

القيمة السوقية (دينار)

التغير	الأحد 14/07/2024	الخميس 11/07/2024
-1.24%	16,729,320,405	16,715,980,189