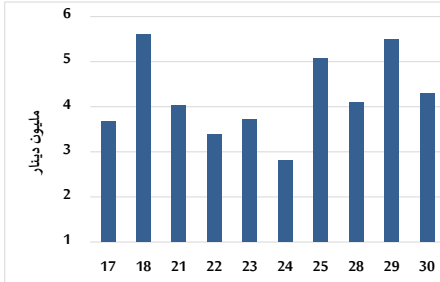


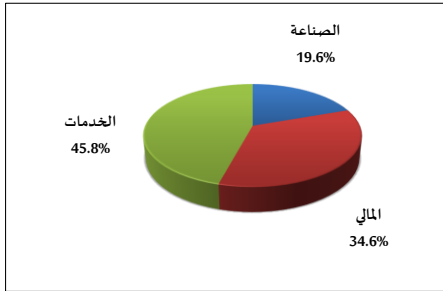
خلاصة البيانات الاحصائية لبورصة عمان

الثلاثاء 2024/7/30

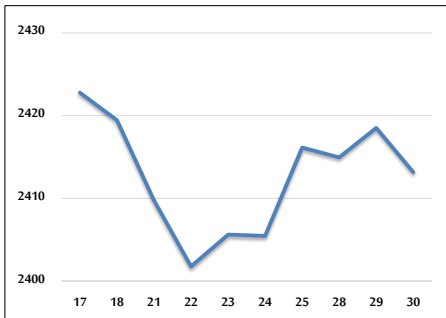
حجم التداول اليومي من 7/17 لغاية 2024/7/30



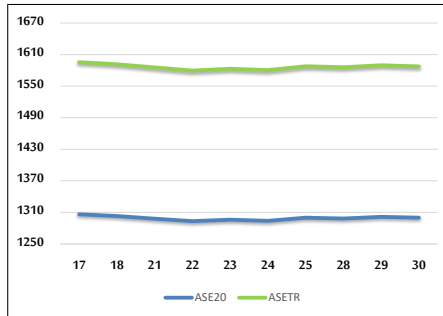
التوزيع القطاعي لحجم التداول ليوم الثلاثاء 2024/7/30



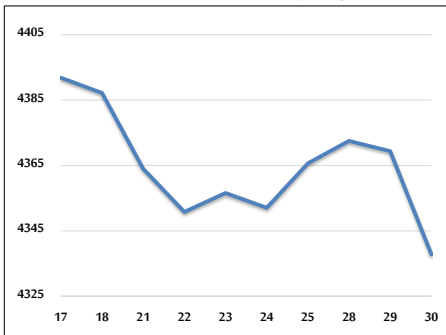
الرقم القياسي العام المرجح بالأسهم الحرة من 7/17 لغاية 2024/7/30



الرقم القياسي المرجح بالأسهم الحرة ASE20 وASETR من 7/17 لغاية 2024/7/30



الرقم القياسي المرجح بالقيمة السوقية من 7/17 لغاية 2024/7/30



حجم التداول (دينار)

التغير (%)	التغير	2024	2023	
-	-	4,296,070	-	يومي
-27.93%	-32,891,251	84,859,873	117,751,124	تراكمي (7/30-7/1)
-27.93%	-273,990,423	707,081,420	981,071,843	تراكمي (7/30-1/2)

عدد الأسهم المتداولة

التغير (%)	التغير	2024	2023	
-	-	2,989,000	-	يومي
3.96%	2,913,881	76,448,946	73,535,065	تراكمي (7/30-7/1)
-24.33%	-162,289,376	504,756,771	667,046,147	تراكمي (7/30-1/2)

عدد العقود المنفذة

التغير (%)	التغير	2024	2023	
-	-	2,546	-	يومي
-3.08%	-1,599	50,325	51,924	تراكمي (7/30-7/1)
-23.43%	-100,255	327,584	427,839	تراكمي (7/30-1/2)

بعض النسب المالية للبورصة (2024/7/30)

القطاع	معدل الدوران (%)	الأرباح الموزعة إلى القيمة السوقية (%)	القيمة السوقية إلى القيمة الدفترية	القيمة السوقية P/E إلى العائد
القطاع المالي	0.031	5.974	0.749	8.690
قطاع الخدمات	0.090	5.955	1.302	12.073
قطاع الصناعة	0.079	8.288	1.378	7.914
جميع القطاعات	0.049	7.112	0.953	8.256

الرقم القياسي العام لاسعار الاسهم المرجح بالقيمة السوقية للأسهم الحرة (1000=1999)

الرقم القياسي العام	التغير		الثلاثاء	الاثنين
	بداية العام	اليوم السابق	30/07/2024	29/07/2024
الرقم القياسي العام	-0.74%	-0.22%	2413.2	2418.5
القطاع المالي	-3.38%	0.27%	2636.8	2629.6
قطاع الخدمات	2.72%	-0.73%	1688.8	1701.1
قطاع الصناعة	1.41%	-1.20%	4785.2	4843.2

الرقم القياسي لاسعار الاسهم المرجح بالقيمة السوقية للأسهم الحرة ASE20 (2014=1000)

التغير	الثلاثاء	الاثنين
-0.69%	1299.7	1301.5

مؤشر العائد الكلي ASETR (1074=2021)

التغير	الثلاثاء	الاثنين
6.65%	1587.5	1589.6

الرقم القياسي لاسعار الاسهم المرجح بالقيمة السوقية (1000=1991)

الرقم القياسي العام	التغير		الثلاثاء	الاثنين
	بداية العام	اليوم السابق	30/07/2024	29/07/2024
الرقم القياسي العام	-1.78%	-0.72%	4337.8	4369.4
قطاع البنوك	-4.31%	0.11%	6445.5	6438.2
قطاع التأمين	5.95%	-0.06%	1361.4	1362.2
قطاع الخدمات	2.23%	-0.37%	898.2	901.5
قطاع الصناعة	0.40%	-1.93%	5729.3	5841.8

الرقم القياسي المرجح بالقيمة السوقية للأسهم الحرة حسب الأسواق (1000=2012)

السوق	التغير		الثلاثاء	الاثنين
	بداية العام	اليوم السابق	30/07/2024	29/07/2024
السوق الأول	-0.60%	-0.18%	1350.8	1353.2
السوق الثاني	-3.80%	-1.02%	831.4	840.0

القيمة السوقية (دينار)

التغير	الثلاثاء	الاثنين
-2.43%	16,527,395,634	16,638,231,810