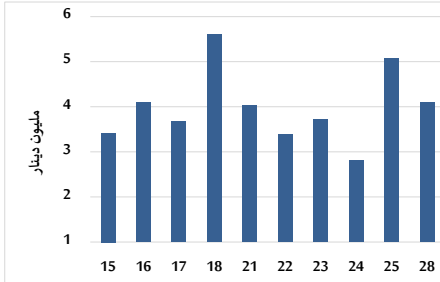
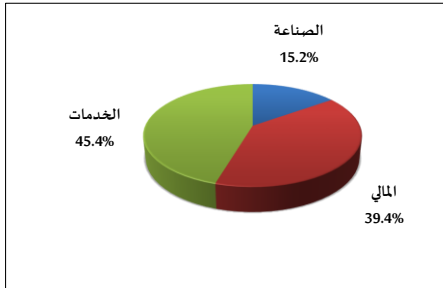


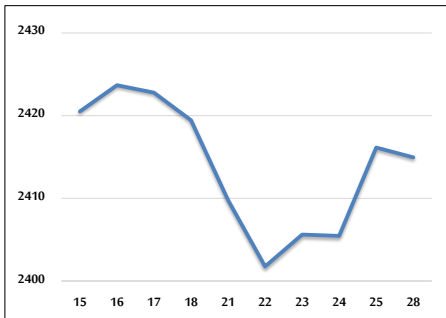
حجم التداول اليومي من 7/15 لغاية 7/28 2024



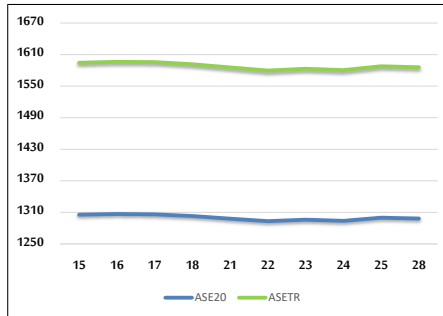
التوزيع القطاعي لحجم التداول ليوم الأحد 2024/7/28



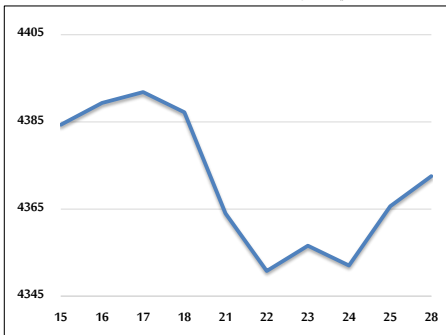
الرقم القياسي العام المرجح بالأسهم الحرة من 7/15 لغاية 7/28 2024



الرقم القياسي المرجح بالأسهم الحرة ASE20 وASETR من 7/15 لغاية 7/28 2024



الرقم القياسي المرجح بالقيمة السوقية من 7/15 لغاية 7/28 2024



حجم التداول (دينار)

التغير (%)	التغير	2024	2023	
-51.47%	-4,337,866	4,090,489	8,428,355	يومي
-33.44%	-37,707,012	75,067,169	112,774,181	تراكمي (7/28-7/1)
-28.56%	-278,806,184	697,288,716	976,094,900	تراكمي (7/28-1/2)

عدد الأسهم المتداولة

التغير (%)	التغير	2024	2023	
-39.37%	-1,779,266	2,740,255	4,519,521	يومي
-1.32%	-932,075	69,767,521	70,699,596	تراكمي (7/28-7/1)
-25.01%	-166,135,332	498,075,346	664,210,678	تراكمي (7/28-1/2)

عدد العقود المنفذة

التغير (%)	التغير	2024	2023	
-18.05%	-508	2,307	2,815	يومي
-8.23%	-4,081	45,489	49,570	تراكمي (7/28-7/1)
-24.15%	-102,737	322,748	425,485	تراكمي (7/28-1/2)

بعض النسب المالية للبورصة (2024/7/28)

القطاع	معدل الدوران (%)	الأرباح الموزعة إلى القيمة السوقية (%)	القيمة السوقية إلى القيمة الدفترية	القيمة السوقية P/E إلى العائد
القطاع المالي	0.029	5.996	0.746	8.658
قطاع الخدمات	0.098	5.922	1.310	12.140
قطاع الصناعة	0.042	8.082	1.413	8.116
جميع القطاعات	0.045	7.056	0.961	8.322

الرقم القياسي العام لاسعار الاسهم المرجح بالقيمة السوقية للاسهم الحرة (1000=1999)

التغير	الأحد		الرقم القياسي العام
	بداية العام	اليوم السابق	
-0.67%	2415.0	2416.1	الرقم القياسي العام
-3.90%	2622.5	2627.8	القطاع المالي
3.26%	1697.7	1698.7	قطاع الخدمات
3.13%	4866.6	4843.8	قطاع الصناعة

الرقم القياسي لاسعار الاسهم المرجح بالقيمة السوقية للاسهم الحرة ASE20 (2014=1000)

التغير	الأحد	الخميس
-0.80%	1298.3	1300.0

مؤشر العائد الكلي ASETR (1074=2021)

التغير	الأحد	الخميس
6.53%	1585.7	1587.8

الرقم القياسي لأسعار الأسهم المرجح بالقيمة السوقية (1000=1991)

التغير	الأحد		الرقم القياسي العام
	بداية العام	اليوم السابق	
-0.99%	4372.6	4365.6	الرقم القياسي العام
-4.72%	6417.8	6423.9	قطاع البنوك
4.90%	1347.9	1346.0	قطاع التأمين
2.63%	901.8	896.4	قطاع الخدمات
2.99%	5877.4	5857.4	قطاع الصناعة

الرقم القياسي المرجح بالقيمة السوقية للأسهم الحرة حسب الأسواق (1000=2012)

التغير	الأحد		الرقم القياسي العام
	بداية العام	اليوم السابق	
-0.60%	1350.8	1351.9	السوق الأول
-2.56%	842.1	840.6	السوق الثاني

القيمة السوقية (دينار)

التغير	الأحد	الخميس
-1.71%	16,649,332,361	16,626,993,774