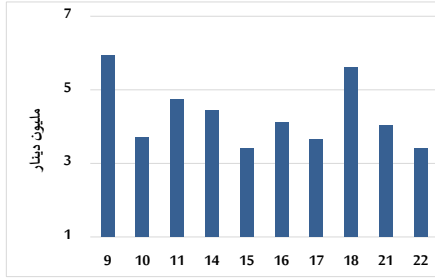


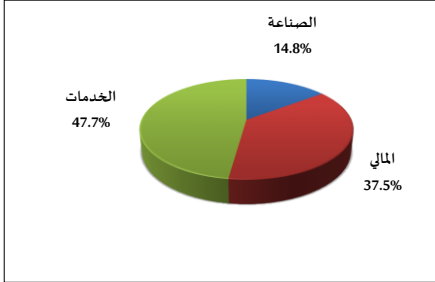
خلاصة البيانات الاحصائية لبورصة عمان

الإثنين 2024/7/22

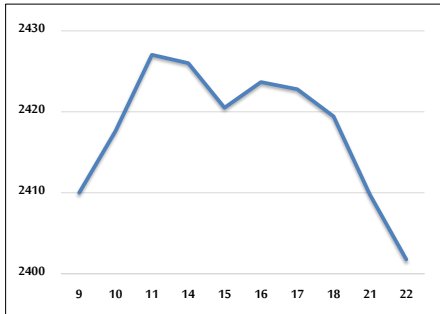
حجم التداول اليومي من 7/9 لغاية 2024/7/22



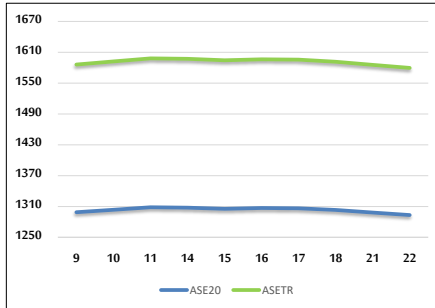
التوزيع القطاعي لحجم التداول ليوم الإثنين 2024/7/22



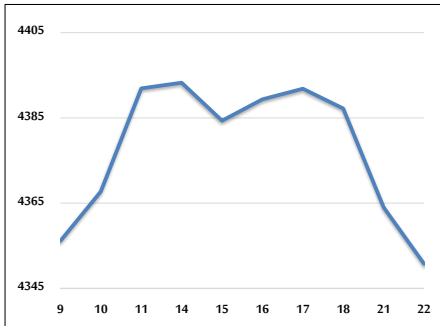
الرقم القياسي العام المرجح للأسهم الحرة من 7/9 لغاية 2024/7/22



الرقم القياسي المرجح للأسهم الحرة ASE20 و ASETR من 7/9 لغاية 2024/7/22



الرقم القياسي المرجح بالقيمة السوقية من 7/9 لغاية 2024/7/22



حجم التداول (دينار)

التغير (%)	التغير	2024	2023	
-70.35%	-8,056,022	3,395,344	11,451,366	يومي
-31.85%	-27,756,581	59,390,593	87,147,174	تراكمي (7/22-7/1)
-28.29%	-268,855,753	681,612,140	950,467,893	تراكمي (7/22-1/2)

عدد الأسهم المتداولة

التغير (%)	التغير	2024	2023	
-49.24%	-2,652,901	2,735,160	5,388,061	يومي
4.04%	2,213,858	57,023,193	54,809,335	تراكمي (7/22-7/1)
-25.14%	-162,989,399	485,331,018	648,320,417	تراكمي (7/22-1/2)

عدد العقود المنفذة

التغير (%)	التغير	2024	2023	
-18.77%	-459	1,987	2,446	يومي
-9.35%	-3,649	35,367	39,016	تراكمي (7/22-7/1)
-24.66%	-102,305	312,626	414,931	تراكمي (7/22-1/2)

بعض النسب المالية للبورصة (2024/7/22)

القطاع	القيمة السوقية P/E إلى العائد	القيمة السوقية إلى القيمة الدفترية	الأرباح الموزعة إلى القيمة السوقية (%)	معدل الدوران (%)
القطاع المالي	8.598	0.741	6.052	0.035
قطاع الخدمات	12.100	1.305	5.941	0.046
قطاع الصناعة	8.100	1.410	8.098	0.093
جميع القطاعات	8.281	0.956	7.098	0.044

الرقم القياسي العام لأسعار الاسهم المرجح بالقيمة السوقية للأسهم الحرة (1999=1000)

القطاع	التغير		الإثنين	الأحد
	اليوم السابق	بداية العام	22/07/2024	21/07/2024
الرقم القياسي العام	-0.33%	-1.21%	2401.8	2409.8
القطاع المالي	-0.08%	-4.58%	2604.1	2606.2
قطاع الخدمات	-0.63%	3.25%	1697.5	1708.2
قطاع الصناعة	-0.45%	2.44%	4833.9	4855.9

الرقم القياسي لأسعار الاسهم المرجح بالقيمة السوقية للأسهم الحرة ASE20 (2014=1000)

التغير	الإثنين	الأحد
-0.37%	1293.3	1298.1
-1.19%		

مؤشر العائد الكلي ASETR (2021=1074)

التغير	الإثنين	الأحد
-0.37%	1579.6	1585.5
6.12%		

الرقم القياسي لأسعار الاسهم المرجح بالقيمة السوقية (1991=1000)

القطاع	التغير		الإثنين	الأحد
	اليوم السابق	بداية العام	22/07/2024	21/07/2024
الرقم القياسي العام	-0.30%	-1.48%	4350.8	4364.0
قطاع البنوك	-0.08%	-5.35%	6375.2	6380.2
قطاع التأمين	0.00%	4.37%	1341.0	1341.0
قطاع الخدمات	0.23%	1.94%	895.7	893.7
قطاع الصناعة	-0.77%	2.77%	5865.0	5910.5

الرقم القياسي المرجح بالقيمة السوقية للأسهم الحرة حسب الأسواق (2012=1000)

السوق	التغير		الإثنين	الأحد
	اليوم السابق	بداية العام	22/07/2024	21/07/2024
السوق الأول	-0.35%	-1.10%	1344.0	1348.7
السوق الثاني	-0.19%	-3.72%	832.1	833.7

القيمة السوقية (دينار)

التغير	الإثنين	الأحد
-0.27%	16,572,216,307	16,616,976,415
-2.17%		