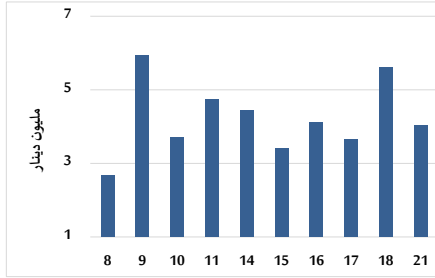


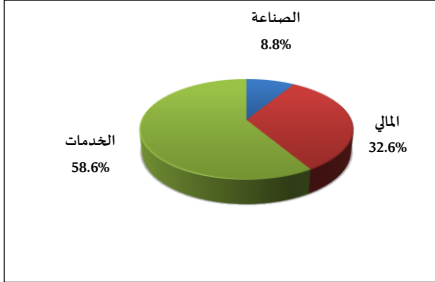
خلاصة البيانات الاحصائية لبورصة عمان

الأحد 2024/7/21

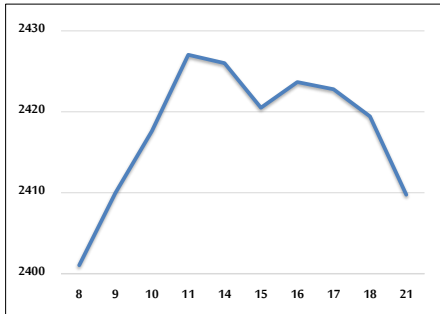
حجم التداول اليومي من 7/8 لغاية 21/7/2024



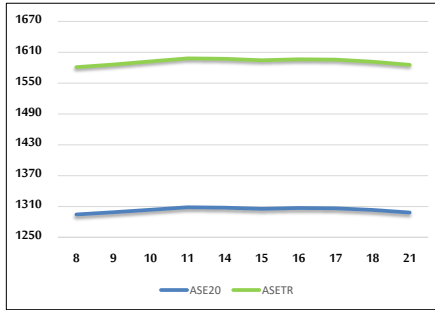
التوزيع القطاعي لحجم التداول ليوم الأحد 2024/7/21



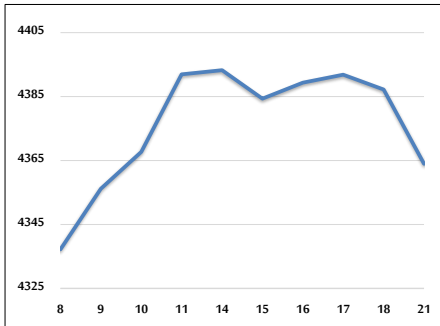
الرقم القياسي العام المرجح للأسهم الحرة من 7/8 لغاية 2024/7/21



الرقم القياسي المرجح للأسهم الحرة ASE20 و ASETR من 7/8 لغاية 2024/7/21



الرقم القياسي المرجح بالقيمة السوقية من 7/8 لغاية 2024/7/21



حجم التداول (دينار)

التغير (%)	التغير	2024	2023	
-38.42%	-2,512,094	4,027,112	6,539,206	يومي
-26.03%	-19,700,559	55,995,249	75,695,808	تراكبي (7/21-7/1)
-27.77%	-260,799,731	678,216,796	939,016,527	تراكبي (7/21-1/2)

عدد الأسهم المتداولة

التغير (%)	التغير	2024	2023	
-2.91%	-98,715	3,291,475	3,390,190	يومي
9.85%	4,866,759	54,288,033	49,421,274	تراكبي (7/21-7/1)
-24.94%	-160,336,498	482,595,858	642,932,356	تراكبي (7/21-1/2)

عدد العقود المنفذة

التغير (%)	التغير	2024	2023	
-24.38%	-762	2,364	3,126	يومي
-8.72%	-3,190	33,380	36,570	تراكبي (7/21-7/1)
-24.69%	-101,846	310,639	412,485	تراكبي (7/21-1/2)

بعض النسب المالية للبورصة (2024/7/21)

القطاع	القيمة السوقية P/E إلى العائد	القيمة السوقية إلى القيمة الدفترية	الأرباح الموزعة إلى القيمة السوقية (%)	معدل الدوران (%)
القطاع المالي	8.602	0.741	6.049	0.040
قطاع الخدمات	12.132	1.309	5.926	0.107
قطاع الصناعة	8.150	1.419	8.049	0.035
جميع القطاعات	8.306	0.959	7.077	0.054

الرقم القياسي العام لأسعار الاسهم المرجح بالقيمة السوقية للأسهم الحرة (1999=1000)

القطاع	التغير		الأحد	الخميس
	اليوم السابق	بداية العام	21/07/2024	18/07/2024
الرقم القياسي العام	-0.40%	-0.88%	2409.8	2419.4
القطاع المالي	-0.18%	-4.50%	2606.2	2611.0
قطاع الخدمات	-0.77%	3.90%	1708.2	1721.4
قطاع الصناعة	-0.69%	2.91%	4855.9	4889.5

الرقم القياسي لأسعار الاسهم المرجح بالقيمة السوقية للأسهم الحرة ASE20 (2014=1000)

التغير	الأحد	الخميس
-0.38%	1298.1	1303.1

مؤشر العائد الكلي ASETR (2021=1074)

التغير	الأحد	الخميس
-0.38%	1585.5	1591.6

الرقم القياسي لأسعار الاسهم المرجح بالقيمة السوقية (1991=1000)

القطاع	التغير		الأحد	الخميس
	اليوم السابق	بداية العام	21/07/2024	18/07/2024
الرقم القياسي العام	-0.53%	-1.18%	4364.0	4387.2
قطاع البنوك	-0.20%	-5.28%	6380.2	6393.2
قطاع التأمين	-0.70%	4.36%	1341.0	1350.4
قطاع الخدمات	-0.55%	1.71%	893.7	898.7
قطاع الصناعة	-0.94%	3.57%	5910.5	5966.7

الرقم القياسي المرجح بالقيمة السوقية للأسهم الحرة حسب الأسواق (2012=1000)

السوق	التغير		الأحد	الخميس
	اليوم السابق	بداية العام	21/07/2024	18/07/2024
السوق الأول	-0.37%	-0.75%	1348.7	1353.7
السوق الثاني	-0.73%	-3.54%	833.7	839.8

القيمة السوقية (دينار)

التغير	الأحد	الخميس
-0.51%	16,616,976,415	16,702,758,611