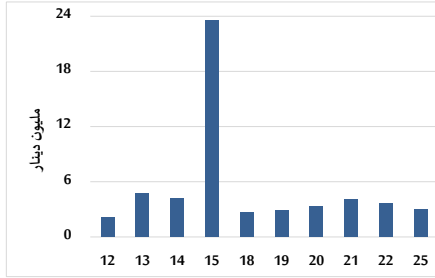


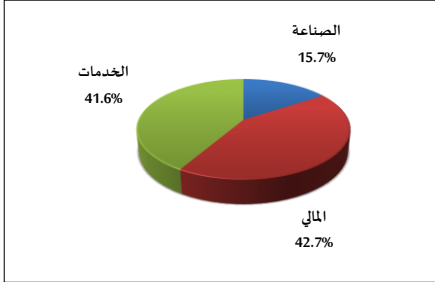
خلاصة البيانات الاحصائية لبورصة عمان

الأحد 2024/2/25

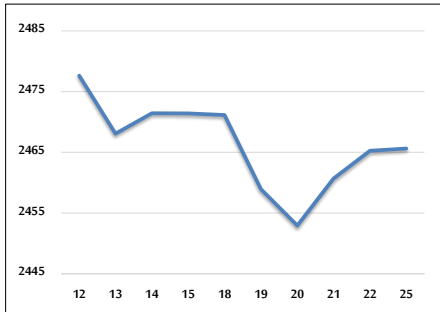
حجم التداول اليومي من 2/12 لغاية 2/25 2024



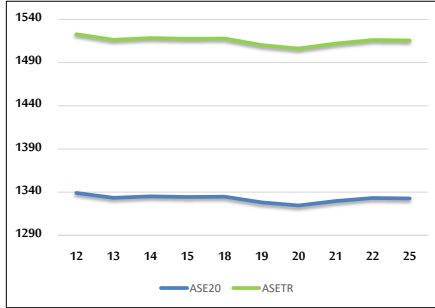
التوزيع القطاعي لحجم التداول ليوم الأحد 2024/2/25



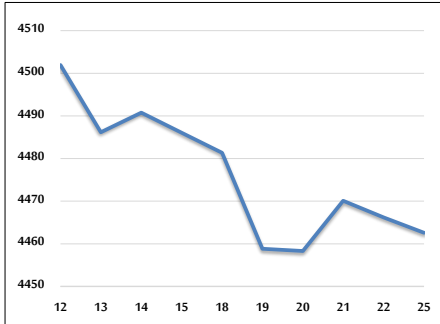
الرقم القياسي العام المرجح للأسهم الحرة من 2/12 لغاية 2/25 2024



الرقم القياسي المرجح للأسهم الحرة ASE20 وASETR من 2/12 لغاية 2/25 2024



الرقم القياسي المرجح بالقيمة السوقية من 2/12 لغاية 2/25 2024



حجم التداول (دينار)

التغير (%)	التغير	2024	2023	
-27.78%	-1,152,454	2,995,619	4,148,073	يومي
-47.81%	-75,954,062	82,923,012	158,877,074	تراكبي (2/25-2/1)
-45.74%	-159,461,665	189,165,185	348,626,850	تراكبي (2/25-1/2)

عدد الأسهم المتداولة

التغير (%)	التغير	2024	2023	
-34.01%	-1,280,181	2,483,907	3,764,088	يومي
-34.92%	-33,629,136	62,663,568	96,292,704	تراكبي (2/25-2/1)
-25.18%	-52,440,407	155,796,559	208,236,966	تراكبي (2/25-1/2)

عدد العقود المنفذة

التغير (%)	التغير	2024	2023	
-18.97%	-459	1,961	2,420	يومي
-41.81%	-27,551	38,342	65,893	تراكبي (2/25-2/1)
-31.87%	-45,750	97,814	143,564	تراكبي (2/25-1/2)

بعض النسب المالية للبورصة (2024/2/25)

القطاع	القيمة السوقية P/E إلى العائد	القيمة السوقية إلى القيمة الدفترية	الربح الموزعة إلى القيمة السوقية (%)	معدل الدوران (%)
القطاع المالي	9.067	0.790	5.784	0.034
قطاع الخدمات	11.541	1.342	6.518	0.054
قطاع الصناعة	7.297	1.547	7.497	0.046
جميع القطاعات	8.208	1.015	6.767	0.040

الرقم القياسي العام لأسعار الاسهم المرجح بالقيمة السوقية للأسهم الحرة (1999=1000)

القطاع	التغير		الأحد	الخميس
	اليوم السابق	بداية العام	25/02/2024	22/02/2024
الرقم القياسي العام	0.02%	1.42%	2465.6	2465.3
القطاع المالي	-0.12%	-0.32%	2720.2	2723.6
قطاع الخدمات	-0.06%	3.61%	1703.4	1704.4
قطاع الصناعة	0.50%	2.52%	4837.5	4813.6

الرقم القياسي لأسعار الاسهم المرجح بالقيمة السوقية للأسهم الحرة ASE20 (2014=1000)

التغير	الأحد	الخميس
-0.04%	1332.7	1333.2
1.82%		

مؤشر العائد الكلي ASETR (2021=1074)

التغير	الأحد	الخميس
-0.04%	1515.6	1516.2
1.82%		

الرقم القياسي لأسعار الاسهم المرجح بالقيمة السوقية (1991=1000)

القطاع	التغير		الأحد	الخميس
	اليوم السابق	بداية العام	25/02/2024	22/02/2024
الرقم القياسي العام	-0.08%	1.05%	4462.6	4466.2
قطاع البنوك	-0.51%	-0.72%	6687.3	6721.9
قطاع التأمين	-0.24%	3.11%	1324.9	1328.0
قطاع الخدمات	0.22%	1.48%	891.6	889.7
قطاع الصناعة	0.42%	3.35%	5898.1	5873.2

الرقم القياسي المرجح بالقيمة السوقية للأسهم الحرة حسب الأسواق (2012=1000)

السوق	التغير		الأحد	الخميس
	اليوم السابق	بداية العام	25/02/2024	22/02/2024
السوق الأول	-0.05%	1.72%	1382.4	1383.2
السوق الثاني	0.82%	-2.40%	843.5	836.7

القيمة السوقية (دينار)

التغير	الأحد	الخميس
-0.08%	17,041,445,699	17,055,919,073
0.60%		