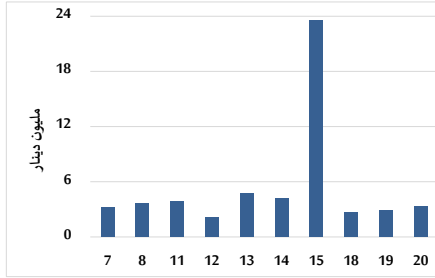


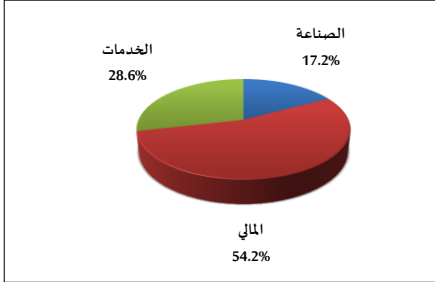
خلاصة البيانات الاحصائية لبورصة عمان

الثلاثاء 2024/2/20

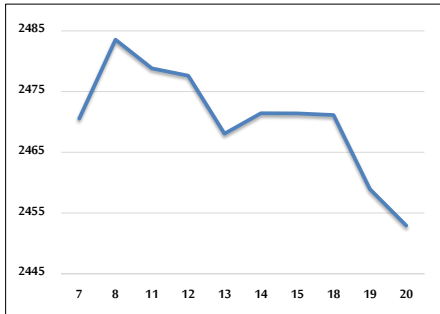
حجم التداول اليومي من 2/7 لغاية 2024/2/20



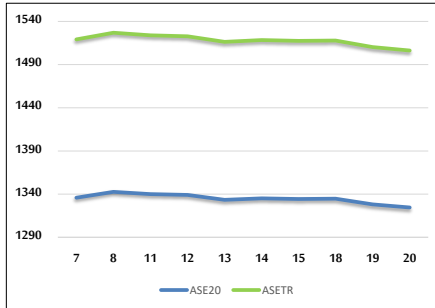
التوزيع القطاعي لحجم التداول ليوم الثلاثاء 2024/2/20



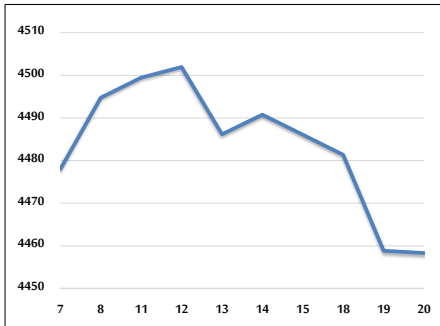
الرقم القياسي العام المرجح للأسهم الحرة من 2/7 لغاية 2024/2/20



الرقم القياسي المرجح للأسهم الحرة ASE20 و ASETR من 2/7 لغاية 2024/2/20



الرقم القياسي المرجح بالقيمة السوقية من 2/7 لغاية 2024/2/20



حجم التداول (دينار)

التغير (%)	التغير	2024	2023	
-62.30%	-5,440,766	3,292,466	8,733,232	يومي
-48.85%	-68,907,838	72,145,443	141,053,281	تراكي (2/20-2/1)
-46.07%	-152,415,441	178,387,616	330,803,057	تراكي (2/20-1/2)

عدد الأسهم المتداولة

التغير (%)	التغير	2024	2023	
-51.57%	-3,400,541	3,194,044	6,594,585	يومي
-34.93%	-28,807,552	53,669,931	82,477,483	تراكي (2/20-2/1)
-24.49%	-47,618,823	146,802,922	194,421,745	تراكي (2/20-1/2)

عدد العقود المنفذة

التغير (%)	التغير	2024	2023	
-11.21%	-357	2,827	3,184	يومي
-45.54%	-26,152	31,277	57,429	تراكي (2/20-2/1)
-32.83%	-44,351	90,749	135,100	تراكي (2/20-1/2)

بعض النسب المالية للبورصة (2024/2/20)

القطاع	القيمة السوقية P/E إلى العائد	القيمة السوقية إلى القيمة الدفترية	الأرباح الموزعة إلى القيمة السوقية (%)	معدل الدوران (%)
القطاع المالي	9.057	0.789	5.790	0.042
قطاع الخدمات	11.518	1.339	6.531	0.084
قطاع الصناعة	7.307	1.549	7.486	0.045
جميع القطاعات	8.200	1.014	6.774	0.051

الرقم القياسي العام لأسعار الاسهم المرجح بالقيمة السوقية للأسهم الحرة (1999=1000)

القطاع	التغير		الثلاثاء	الاثنين
	اليوم السابق	بداية العام	20/02/2024	19/02/2024
الرقم القياسي العام	-0.24%	0.89%	2452.9	2458.9
القطاع المالي	-0.15%	-0.79%	2707.3	2711.3
قطاع الخدمات	-0.58%	2.93%	1692.3	1702.1
قطاع الصناعة	0.12%	2.46%	4834.8	4828.9

الرقم القياسي لأسعار الاسهم المرجح بالقيمة السوقية للأسهم الحرة ASE20 (2014=1000)

التغير	الثلاثاء	الاثنين
-0.26%	1324.5	1328.0

مؤشر العائد الكلي ASETR (2021=1074)

التغير	الثلاثاء	الاثنين
-0.26%	1506.3	1510.3

الرقم القياسي لأسعار الاسهم المرجح بالقيمة السوقية (1991=1000)

القطاع	التغير		الثلاثاء	الاثنين
	اليوم السابق	بداية العام	20/02/2024	19/02/2024
الرقم القياسي العام	-0.01%	0.95%	4458.3	4458.9
قطاع البنوك	-0.19%	-0.85%	6678.5	6691.0
قطاع التأمين	0.86%	4.37%	1341.1	1329.7
قطاع الخدمات	-0.11%	1.31%	890.2	891.1
قطاع الصناعة	0.25%	3.31%	5895.5	5880.7

الرقم القياسي المرجح بالقيمة السوقية للأسهم الحرة حسب الأسواق (2012=1000)

السوق	التغير		الثلاثاء	الاثنين
	اليوم السابق	بداية العام	20/02/2024	19/02/2024
السوق الأول	-0.23%	1.17%	1374.9	1378.1
السوق الثاني	-0.47%	-2.99%	838.4	842.4

القيمة السوقية (دينار)

التغير	الثلاثاء	الاثنين
0.01%	17,034,506,757	17,033,223,092