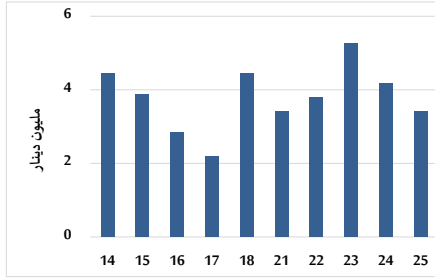


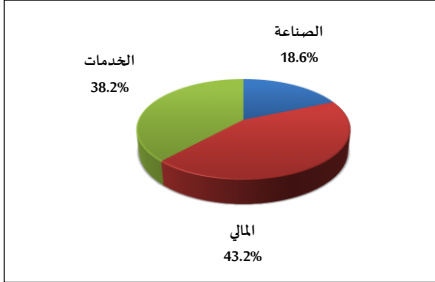
خلاصة البيانات الاحصائية لبورصة عمان

الخميس 2024/1/25

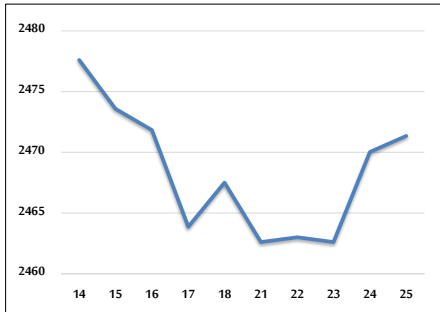
حجم التداول اليومي من 1/14 لغاية 1/25 2024



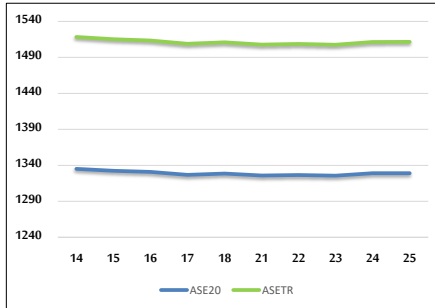
التوزيع القطاعي لحجم التداول ليوم الخميس 2024/1/25



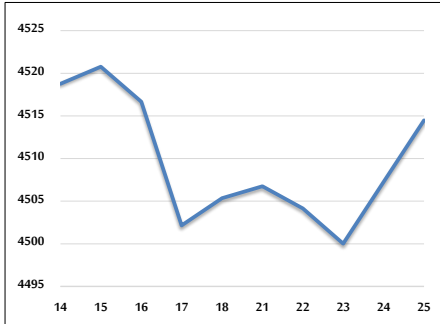
الرقم القياسي العام المرجح للأسهم الحرة من 1/14 لغاية 1/25 2024



الرقم القياسي المرجح للأسهم الحرة ASE20 و ASETR من 1/14 لغاية 1/25 2024



الرقم القياسي المرجح بالقيمة السوقية من 1/14 لغاية 1/25 2024



حجم التداول (دينار)

التغير (%)	التغير	2024	2023	
-49.46%	-3,340,823	3,414,392	6,755,215	يومي
-53.17%	-82,759,297	72,903,127	155,662,424	تراكي (1/25-1/2)
-53.17%	-82,759,297	72,903,127	155,662,424	تراكي (1/25-1/2)

عدد الأسهم المتداولة

التغير (%)	التغير	2024	2023	
3.81%	136,362	3,714,600	3,578,238	يومي
-21.72%	-19,297,346	69,556,981	88,854,327	تراكي (1/25-1/2)
-21.72%	-19,297,346	69,556,981	88,854,327	تراكي (1/25-1/2)

عدد العقود المنفذة

التغير (%)	التغير	2024	2023	
-19.36%	-672	2,799	3,471	يومي
-23.27%	-14,839	48,940	63,779	تراكي (1/25-1/2)
-23.27%	-14,839	48,940	63,779	تراكي (1/25-1/2)

بعض النسب المالية للبورصة (2024/1/25)

القطاع	القيمة السوقية P/E إلى العائد	القيمة السوقية إلى القيمة الدفترية	الأرباح الموزعة إلى القيمة السوقية (%)	معدل الدوران (%)
القطاع المالي	8.091	0.837	5.503	0.043
قطاع الخدمات	11.830	1.337	6.547	0.117
قطاع الصناعة	6.904	1.562	7.419	0.055
جميع القطاعات	7.581	1.056	6.590	0.059

الرقم القياسي العام لأسعار الاسهم المرجح بالقيمة السوقية للأسهم الحرة (1999=1000)

القطاع	التغير		الخميس	الأربعاء	
	اليوم السابق	بداية العام	25/01/2024	24/01/2024	
الرقم القياسي العام	0.05%	1.65%	2471.4	2470.0	
القطاع المالي	-0.01%	0.66%	2746.9	2747.2	
قطاع الخدمات	-0.04%	2.10%	1678.5	1679.1	
قطاع الصناعة	0.54%	3.52%	4884.9	4858.9	

الرقم القياسي لأسعار الاسهم المرجح بالقيمة السوقية للأسهم الحرة ASE20 (2014=1000)

التغير	الخميس	الأربعاء	
0.01%	1329.1	1328.9	1.55%

مؤشر العائد الكلي ASETR (2021=1074)

التغير	الخميس	الأربعاء	
0.01%	1511.5	1511.3	1.55%

الرقم القياسي لأسعار الاسهم المرجح بالقيمة السوقية (1991=1000)

القطاع	التغير		الخميس	الأربعاء	
	اليوم السابق	بداية العام	25/01/2024	24/01/2024	
الرقم القياسي العام	0.16%	2.22%	4514.5	4507.3	
قطاع البنوك	-0.08%	1.23%	6818.7	6824.4	
قطاع التأمين	0.03%	0.86%	1296.0	1295.7	
قطاع الخدمات	0.22%	2.02%	896.3	894.4	
قطاع الصناعة	0.47%	3.68%	5916.5	5888.5	

الرقم القياسي المرجح بالقيمة السوقية للأسهم الحرة حسب الأسواق (2012=1000)

القطاع	التغير		الخميس	الأربعاء	
	اليوم السابق	بداية العام	25/01/2024	24/01/2024	
السوق الأول	0.05%	1.50%	1379.4	1378.8	
السوق الثاني	0.11%	2.56%	886.4	885.4	

القيمة السوقية (دينار)

التغير	الخميس	الأربعاء	
0.15%	17,247,812,815	17,221,329,673	1.82%