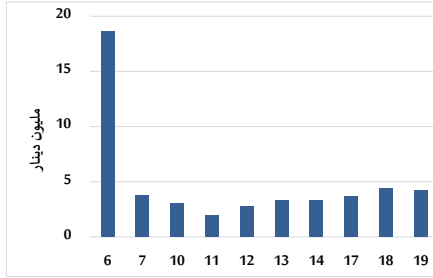


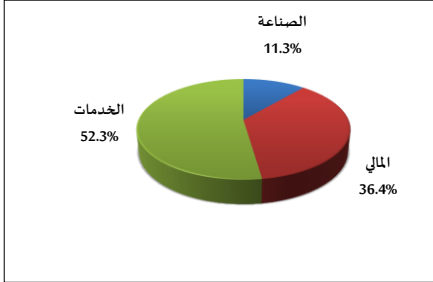
خلاصة البيانات الاحصائية لبورصة عمان

الثلاثاء 2023/12/19

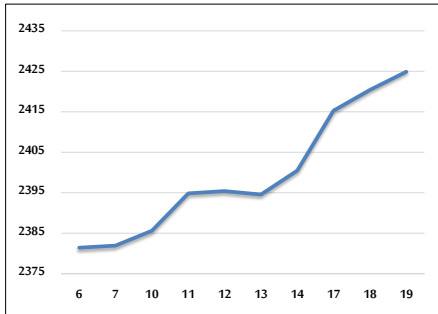
حجم التداول اليومي من 12/6 لغاية 12/19 2023/12/19



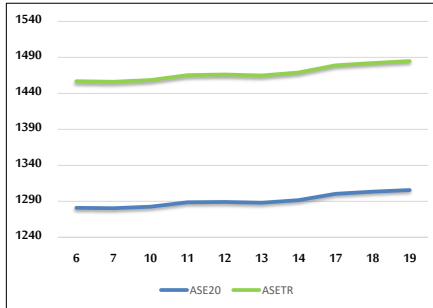
التوزيع القطاعي لحجم التداول ليوم الثلاثاء 2023/12/19



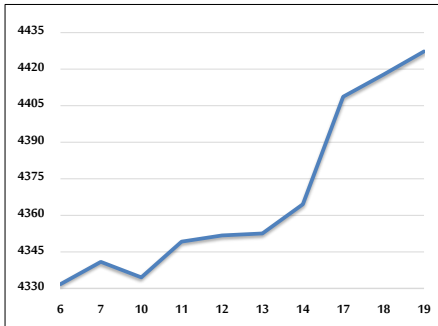
الرقم القياسي العام المرجح للأسهم الحرة من 12/6 لغاية 12/19 2023/12/19



الرقم القياسي المرجح للأسهم الحرة ASE20 و ASETR من 12/6 لغاية 12/19 2023/12/19



الرقم القياسي المرجح بالقيمة السوقية من 12/6 لغاية 12/19 2023/12/19



حجم التداول (دينار)

التغير (%)	التغير	2023	2022	
4.25%	170,414	4,177,681	4,007,267	يومي
2.94%	1,722,541	60,391,265	58,668,724	تراكبي (12/19-12/3)
-24.18%	-452,150,417	1,417,953,650	1,870,104,067	تراكبي (12/19-1/2)

عدد الأسهم المتداولة

التغير (%)	التغير	2023	2022	
52.34%	1,625,865	4,732,194	3,106,329	يومي
-0.67%	-347,833	51,545,666	51,893,499	تراكبي (12/19-12/3)
-4.34%	-48,925,043	1,078,745,916	1,127,670,959	تراكبي (12/19-1/2)

عدد العقود المنفذة

التغير (%)	التغير	2023	2022	
40.99%	814	2,800	1,986	يومي
2.67%	807	30,989	30,182	تراكبي (12/19-12/3)
-7.93%	-57,289	665,076	722,365	تراكبي (12/19-1/2)

بعض النسب المالية للبورصة (2023/12/19)

القطاع	القيمة السوقية P/E إلى العائد	القيمة السوقية إلى القيمة الدفترية	الربح الموزعة إلى القيمة السوقية (%)	معدل الدوران (%)
القطاع المالي	7.958	0.820	5.601	0.046
قطاع الخدمات	11.535	1.312	6.700	0.200
قطاع الصناعة	6.831	1.545	7.498	0.041
جميع القطاعات	7.438	1.025	6.668	0.075

الرقم القياسي العام لأسعار الاسهم المرجح بالقيمة السوقية للأسهم الحرة (1999=1000)

القطاع	التغير		الثلاثاء 19/12/2023	الاثنين 18/12/2023
	اليوم السابق	بداية العام		
الرقم القياسي العام	0.19%	-3.07%	2424.9	2420.4
القطاع المالي	0.19%	0.58%	2708.0	2702.8
قطاع الخدمات	0.18%	-5.98%	1636.8	1633.8
قطاع الصناعة	0.01%	-9.71%	4778.5	4777.9

الرقم القياسي لأسعار الاسهم المرجح بالقيمة السوقية للأسهم الحرة ASE20 (2014=1000)

التغير	الثلاثاء 19/12/2023	الاثنين 18/12/2023
-2.95%	1305.7	1303.3

مؤشر العائد الكلي ASETR (2021=1074)

التغير	الثلاثاء 19/12/2023	الاثنين 18/12/2023
3.83%	1484.9	1482.2

الرقم القياسي لأسعار الاسهم المرجح بالقيمة السوقية (1991=1000)

القطاع	التغير		الثلاثاء 19/12/2023	الاثنين 18/12/2023
	اليوم السابق	بداية العام		
الرقم القياسي العام	0.21%	-6.41%	4427.3	4417.8
قطاع البنوك	0.42%	-1.07%	6681.5	6653.3
قطاع التأمين	0.16%	-3.73%	1282.0	1280.0
قطاع الخدمات	0.19%	3.36%	880.7	879.1
قطاع الصناعة	-0.06%	-15.65%	5805.3	5808.9

الرقم القياسي المرجح بالقيمة السوقية للأسهم الحرة حسب الأسواق (2012=1000)

السوق	التغير		الثلاثاء 19/12/2023	الاثنين 18/12/2023
	اليوم السابق	بداية العام		
السوق الأول	0.19%	-3.79%	1355.2	1352.7
السوق الثاني	0.17%	9.05%	859.9	858.4

القيمة السوقية (دينار)

التغير	الثلاثاء 19/12/2023	الاثنين 18/12/2023
-5.74%	16,970,706,143	16,938,602,473