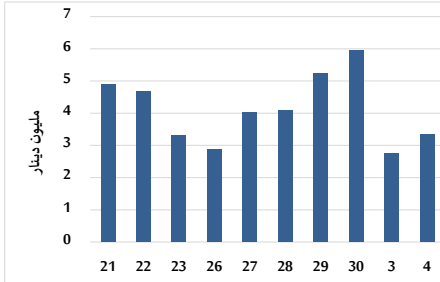
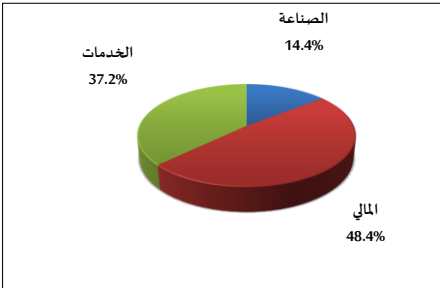


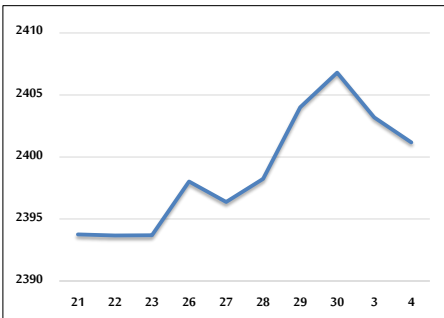
حجم التداول اليومي من 11/21 لغاية 2023/12/4



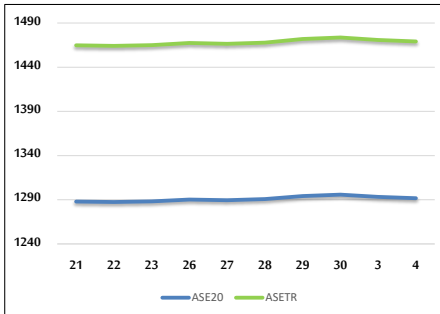
التوزيع القطاعي لحجم التداول ليوم الإثنين 2023/12/4



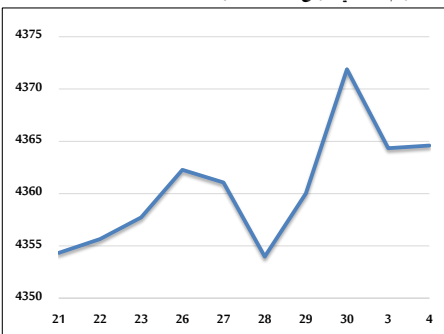
الرقم القياسي العام المرجح بالأسهم الحرة من 11/21 لغاية 2023/12/4



الرقم القياسي المرجح بالأسهم الحرة ASE20 و ASETR من 11/21 لغاية 2023/12/4



الرقم القياسي المرجح بالقيمة السوقية من 11/21 لغاية 2023/12/4



حجم التداول (دينار)

التغير (%)	التغير	2023	2022	
-32.00%	-1,565,006	3,325,562	4,890,568	يومي
-38.54%	-3,807,370	6,070,717	9,878,087	تراكمي (12/4-12/3)
-25.13%	-457,680,328	1,363,633,102	1,821,313,430	تراكمي (12/4-1/2)

عدد الأسهم المتداولة

التغير (%)	التغير	2023	2022	
-42.95%	-2,336,869	3,103,646	5,440,515	يومي
-35.43%	-3,550,482	6,471,046	10,021,528	تراكمي (12/4-12/3)
-4.80%	-52,127,692	1,033,671,296	1,085,798,988	تراكمي (12/4-1/2)

عدد العقود المنفذة

التغير (%)	التغير	2023	2022	
6.74%	151	2,391	2,240	يومي
-9.56%	-463	4,381	4,844	تراكمي (12/4-12/3)
-8.40%	-58,559	638,468	697,027	تراكمي (12/4-1/2)

بعض النسب المالية للبورصة (2023/12/4)

القطاع	معدل الدوران (%)	الأرباح الموزعة إلى القيمة السوقية (%)	القيمة السوقية إلى القيمة الدفترية	القيمة السوقية P/E إلى العائد
القطاع المالي	0.046	5.683	0.808	7.843
قطاع الخدمات	0.069	6.718	1.308	11.503
قطاع الصناعة	0.036	7.624	1.520	6.718
جميع القطاعات	0.049	6.764	1.010	7.333

الرقم القياسي العام لاسعار الاسهم المرجح بالقيمة السوقية للاسهم الحرة (1000=1999)

التغير	الإثنين		الأحد	
	بداية العام	اليوم السابق		
-4.01%	-0.08%	04/12/2023	03/12/2023	الرقم القياسي العام
-0.58%	-0.07%	2676.6	2678.5	القطاع المالي
-5.66%	-0.27%	1642.3	1646.6	قطاع الخدمات
-11.48%	0.03%	4684.9	4683.6	قطاع الصناعة

الرقم القياسي لاسعار الاسهم المرجح بالقيمة السوقية للاسهم الحرة ASE20 (2014=1000)

التغير	الإثنين	الأحد	
-3.98%	-0.12%	1291.8	1293.3

مؤشر العائد الكلي ASETR (1074=2021)

التغير	الإثنين	الأحد	
2.72%	-0.12%	1469.1	1470.8

الرقم القياسي لأسعار الأسهم المرجح بالقيمة السوقية (1000=1991)

التغير	الإثنين		الأحد	
	بداية العام	اليوم السابق		
-7.73%	0.01%	04/12/2023	03/12/2023	الرقم القياسي العام
-2.55%	0.03%	6581.3	6579.2	قطاع البنوك
-4.14%	-0.46%	1276.6	1282.5	قطاع التأمين
2.78%	-0.11%	875.7	876.7	قطاع الخدمات
-16.97%	0.03%	5714.3	5712.8	قطاع الصناعة

الرقم القياسي المرجح بالقيمة السوقية للأسهم الحرة حسب الأسواق (1000=2012)

التغير	الإثنين		الأحد	
	بداية العام	اليوم السابق		
-4.82%	-0.14%	04/12/2023	03/12/2023	السوق الأول
7.81%	0.11%	850.1	849.1	السوق الثاني

القيمة السوقية (دينار)

التغير	الإثنين	الأحد	
-6.99%	-0.02%	16,744,842,574	16,748,608,330