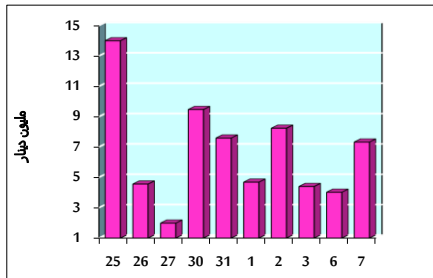


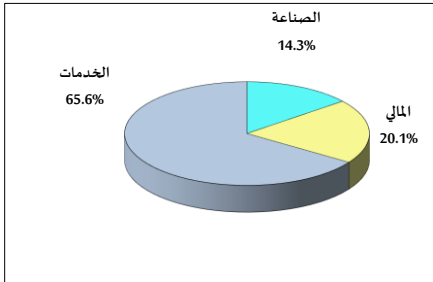
خلاصة البيانات الإحصائية لبورصة عمان

الإثنين 2022/11/7

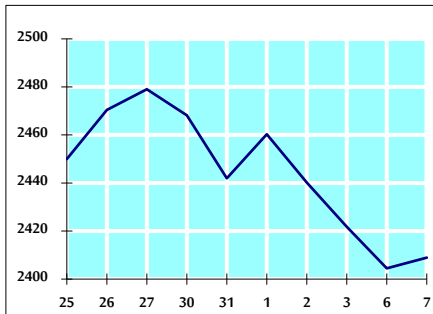
حجم التداول اليومي من 10/25 لغاية 2022/11/7



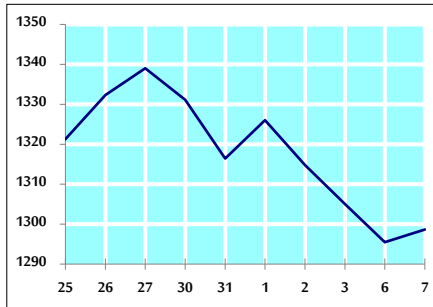
التوزيع القطاعي لحجم التداول ليوم الإثنين 2022/11/7



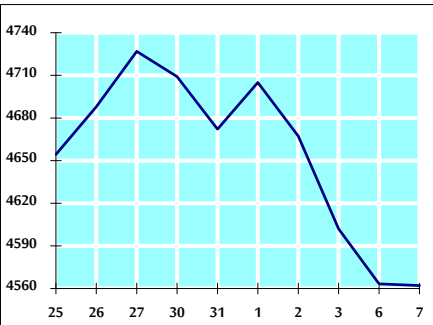
الرقم القياسي العام المرجح للأسهم الحرة من 10/25 لغاية 2022/11/7



الرقم القياسي المرجح للأسهم الحرة ASE20 من 10/25 لغاية 2022/11/7



الرقم القياسي العام المرجح بالقيمة السوقية من 10/25 لغاية 2022/11/7



حجم التداول (دينار)

التغير (%)	التغير	2022	2021	
0.97%	70,129	7,324,083	7,253,954	يومي
-9.78%	-3,106,111	28,661,999	31,768,110	تراكمي (11/7-11/1)
1.12%	19,086,510	1,721,964,580	1,702,878,070	تراكمي (11/7-1/2)

عدد الأسهم المتداولة

التغير (%)	التغير	2022	2021	
-18.79%	-1,020,739	4,412,610	5,433,349	يومي
-24.08%	-6,441,616	20,311,326	26,752,942	تراكمي (11/7-11/1)
-25.33%	-337,707,339	995,721,790	1,333,429,129	تراكمي (11/7-1/2)

عدد العقود المنفذة

التغير (%)	التغير	2022	2021	
-40.66%	-1,522	2,221	3,743	يومي
-39.66%	-6,897	10,493	17,390	تراكمي (11/7-11/1)
-6.43%	-44,705	650,022	694,727	تراكمي (11/7-1/2)

بعض النسب المالية للبورصة (2022/11/7)

القطاع	القيمة السوقية P/E إلى العائد	القيمة السوقية إلى القيمة الدفترية	الأرباح الموزعة إلى القيمة السوقية (%)	معدل الدوران (%)
القطاع المالي	14.257	0.854	4.829	0.034
قطاع الخدمات	17.985	1.366	4.235	0.191
قطاع الصناعة	10.821	2.471	4.635	0.088
جميع القطاعات	12.779	1.210	4.746	0.072

الرقم القياسي العام لاسعار الاسهم المرجح بالقيمة السوقية للأسهم الحرة (1000=1999)

القطاع	التغير		الإثنين	الأحد
	اليوم السابق	بداية العام	07/11/2022	06/11/2022
الرقم القياسي العام	0.18%	13.70%	2408.9	2404.5
القطاع المالي	0.39%	1.24%	2636.7	2626.5
قطاع الخدمات	0.20%	23.39%	1637.9	1634.7
قطاع الصناعة	-0.55%	36.54%	5005.3	5032.8

الرقم القياسي لاسعار الاسهم المرجح بالقيمة السوقية للأسهم الحرة ASE20 (2014=1000)

التغير	اليوم السابق	الإثنين	الأحد
20.88%	0.24%	1298.7	1295.5

مؤشر العائد الكلي (1074=2021)ASETR

التغير	اليوم السابق	الإثنين	الأحد
28.50%	0.24%	1380.5	1377.2

الرقم القياسي لاسعار الاسهم المرجح بالقيمة السوقية (1000=1991)

القطاع	التغير		الإثنين	الأحد
	اليوم السابق	بداية العام	07/11/2022	06/11/2022
الرقم القياسي العام	-0.03%	13.90%	4562.1	4563.3
قطاع البنوك	0.30%	0.21%	6580.3	6560.3
قطاع التأمين	0.21%	2.92%	1367.2	1364.2
قطاع الخدمات	0.23%	3.36%	808.7	806.8
قطاع الصناعة	-0.49%	40.00%	6580.8	6613.2

الرقم القياسي المرجح بالقيمة السوقية للأسهم الحرة حسب الأسواق (1000=2012)

السوق	التغير		الإثنين	الأحد
	اليوم السابق	بداية العام	07/11/2022	06/11/2022
السوق الأول	0.19%	18.32%	1354.7	1352.1
السوق الثاني	-0.16%	-16.98%	777.6	778.8

القيمة السوقية (دينار)

التغير	اليوم السابق	الإثنين	الأحد
12.24%	-0.02%	17,391,768,180	17,395,820,180