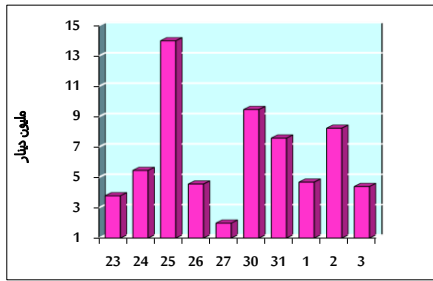


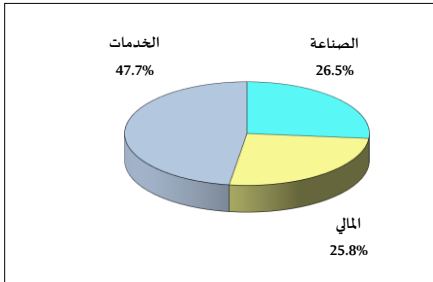
خلاصة البيانات الإحصائية لبورصة عمان

الخميس 2022/11/3

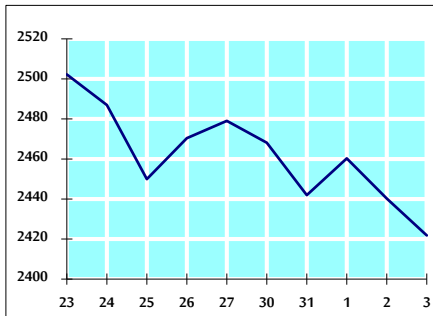
حجم التداول اليومي من 10/23 لغاية 2022/11/3



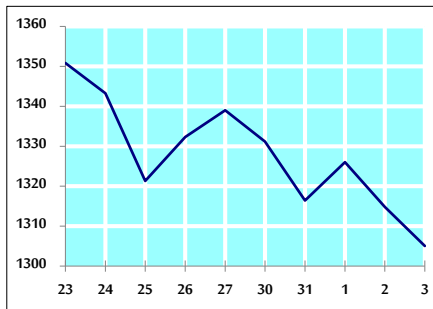
التوزيع القطاعي لحجم التداول ليوم الخميس 2022/11/3



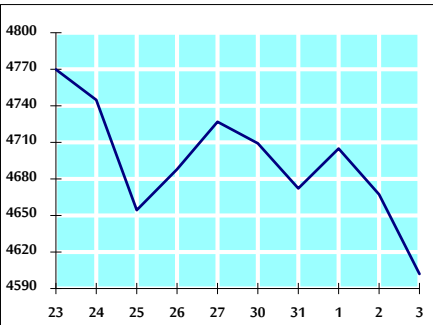
الرقم القياسي العام المرجح بالأسهم الحرة من 10/23 لغاية 2022/11/3



الرقم القياسي المرجح بالأسهم الحرة ASE20 من 10/23 لغاية 2022/11/3



الرقم القياسي العام المرجح بالقيمة السوقية من 10/23 لغاية 2022/11/3



حجم التداول (دينار)

التغير (%)	التغير	2022	2021	
-30.93%	-1,968,925	4,397,451	6,366,376	يومي
-12.65%	-2,508,519	17,318,044	19,826,563	تراكمي (11/3-11/1)
1.16%	19,684,102	1,710,620,625	1,690,936,523	تراكمي (11/3-1/2)

عدد الأسهم المتداولة

التغير (%)	التغير	2022	2021	
-46.64%	-2,500,857	2,860,806	5,361,663	يومي
-31.53%	-5,621,162	12,204,291	17,825,453	تراكمي (11/3-11/1)
-25.43%	-336,886,885	987,614,755	1,324,501,640	تراكمي (11/3-1/2)

عدد العقود المنفذة

التغير (%)	التغير	2022	2021	
-50.29%	-1,887	1,865	3,752	يومي
-43.22%	-4,704	6,180	10,884	تراكمي (11/3-11/1)
-6.18%	-42,512	645,709	688,221	تراكمي (11/3-1/2)

بعض النسب المالية للبورصة (2022/11/3)

القطاع	القيمة السوقية P/E إلى العائد	القيمة السوقية إلى القيمة الدفترية	الأرباح الموزعة إلى القيمة السوقية (%)	معدل الدوران (%)
القطاع المالي	14.242	0.853	4.834	0.028
قطاع الخدمات	18.080	1.374	4.213	0.113
قطاع الصناعة	11.064	2.527	4.533	0.042
جميع القطاعات	12.891	1.221	4.705	0.047

الرقم القياسي العام لأسعار الأسهم المرجح بالقيمة السوقية للأسهم الحرة (1000=1999)

القطاع	التغير		الخميس 03/11/2022	الأربعاء 02/11/2022
	اليوم السابق	بداية العام		
الرقم القياسي العام	-0.75%	14.31%	2421.8	2440.2
القطاع المالي	-0.19%	1.16%	2634.7	2639.8
قطاع الخدمات	-0.76%	24.60%	1653.9	1666.5
قطاع الصناعة	-2.36%	38.99%	5095.4	5218.3

الرقم القياسي لأسعار الأسهم المرجح بالقيمة السوقية للأسهم الحرة ASE20 (2014=1000)

التغير	اليوم السابق	الخميس 03/11/2022	الأربعاء 02/11/2022
-0.74%	21.47%	1305.0	1314.8

مؤشر العائد الكلي (1074=2021)ASETR

التغير	اليوم السابق	الخميس 03/11/2022	الأربعاء 02/11/2022
-0.74%	29.13%	1387.3	1397.7

الرقم القياسي لأسعار الأسهم المرجح بالقيمة السوقية (1000=1991)

القطاع	التغير		الخميس 03/11/2022	الأربعاء 02/11/2022
	اليوم السابق	بداية العام		
الرقم القياسي العام	-1.40%	14.90%	4602.0	4667.2
قطاع البنوك	0.09%	0.06%	6570.6	6564.9
قطاع التأمين	-0.68%	4.14%	1383.3	1392.8
قطاع الخدمات	-0.76%	3.70%	811.4	817.6
قطاع الصناعة	-3.20%	43.06%	6724.3	6946.4

الرقم القياسي المرجح بالقيمة السوقية للأسهم الحرة حسب الأسواق (2012=1000)

القطاع	التغير		الخميس 03/11/2022	الأربعاء 02/11/2022
	اليوم السابق	بداية العام		
السوق الأول	-0.81%	19.01%	1362.5	1373.6
السوق الثاني	-0.15%	-16.92%	778.1	779.2

القيمة السوقية (دينار)

التغير	اليوم السابق	الخميس 03/11/2022	الأربعاء 02/11/2022
-1.35%	13.16%	17,535,622,268	17,774,730,873