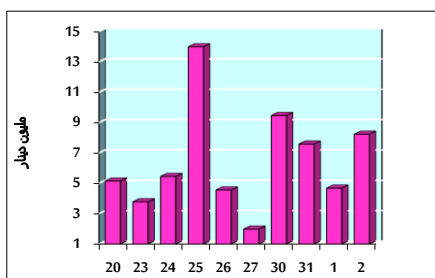


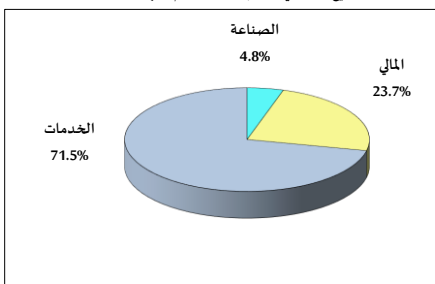
خلاصة البيانات الإحصائية لبورصة عمان

الأربعاء 2022/11/2

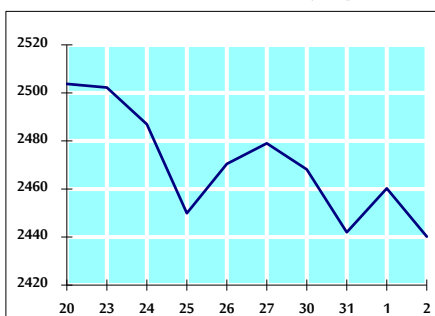
حجم التداول اليومي من 10/20 لغاية 2022/11/2



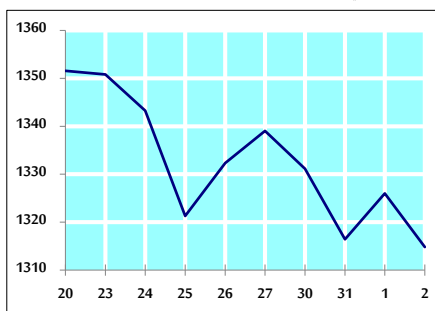
التوزيع القطاعي لحجم التداول ليوم الأربعاء 2022/11/2



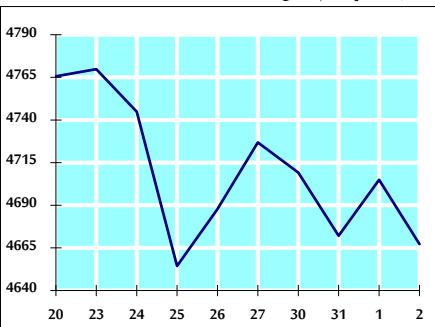
الرقم القياسي العام المرجح بالأسهم الحرة من 10/20 لغاية 2022/11/2



الرقم القياسي المرجح بالأسهم الحرة ASE20 من 10/20 لغاية 2022/11/2



الرقم القياسي العام المرجح بالقيمة السوقية من 10/20 لغاية 2022/11/2



حجم التداول (دينار)

التغير (%)	التغير	2022	2021	
6.31%	489,048	8,236,037	7,746,989	يومي
-4.01%	-539,594	12,920,593	13,460,187	تراكمي (11/2-11/1)
1.29%	21,653,027	1,706,223,174	1,684,570,147	تراكمي (11/2-1/2)

عدد الأسهم المتداولة

التغير (%)	التغير	2022	2021	
-22.59%	-1,651,323	5,658,356	7,309,679	يومي
-25.03%	-3,120,305	9,343,485	12,463,790	تراكمي (11/2-11/1)
-25.35%	-334,386,028	984,753,949	1,319,139,977	تراكمي (11/2-1/2)

عدد العقود المنفذة

التغير (%)	التغير	2022	2021	
-51.67%	-1,937	1,812	3,749	يومي
-39.50%	-2,817	4,315	7,132	تراكمي (11/2-11/1)
-5.94%	-40,625	643,844	684,469	تراكمي (11/2-1/2)

بعض النسب المالية للبورصة (2022/11/2)

القطاع	القيمة السوقية P/E إلى العائد	القيمة السوقية إلى القيمة الدفترية	الأرباح الموزعة إلى القيمة السوقية (%)	معدل دوران
القطاع المالي	14.234	0.853	4.837	0.042
قطاع الخدمات	18.266	1.388	4.170	0.306
قطاع الصناعة	11.443	2.614	4.383	0.011
جميع القطاعات	13.074	1.238	4.639	0.093

الرقم القياسي العام لأسعار الأسهم المرجح بالقيمة السوقية للأسهم الحرة (1000=1999)

الرقم القياسي العام	التغير		الأربعاء 02/11/2022	الثلاثاء 01/11/2022
	اليوم السابق	بداية العام		
الرقم القياسي العام	-0.82%	15.18%	2440.2	2460.3
القطاع المالي	-0.51%	1.36%	2639.8	2653.3
قطاع الخدمات	-1.16%	25.55%	1666.5	1686.1
قطاع الصناعة	-1.15%	42.35%	5218.3	5278.8

الرقم القياسي لأسعار الأسهم المرجح بالقيمة السوقية للأسهم الحرة ASE20 (2014=1000)

التغير	الأربعاء	الثلاثاء
-0.84%	1314.8	1326.0
22.38%		

مؤشر العائد الكلي (1074=2021)ASETR

التغير	الأربعاء	الثلاثاء
-0.84%	1397.7	1409.6
30.10%		

الرقم القياسي لأسعار الأسهم المرجح بالقيمة السوقية (1000=1991)

الرقم القياسي العام	التغير		الأربعاء 02/11/2022	الثلاثاء 01/11/2022
	اليوم السابق	بداية العام		
الرقم القياسي العام	-0.80%	16.53%	4667.2	4704.9
قطاع البنوك	-0.50%	-0.02%	6564.9	6598.0
قطاع التأمين	0.00%	4.85%	1392.8	1392.8
قطاع الخدمات	-0.96%	4.50%	817.6	825.5
قطاع الصناعة	-1.10%	47.78%	6946.4	7023.5

الرقم القياسي المرجح بالقيمة السوقية للأسهم الحرة حسب الأسواق (2012=1000)

السوق	التغير		الأربعاء 02/11/2022	الثلاثاء 01/11/2022
	اليوم السابق	بداية العام		
السوق الأول	-0.85%	19.98%	1373.6	1385.4
السوق الثاني	-0.18%	-16.80%	779.2	780.6

القيمة السوقية (دينار)

التغير	الأربعاء	الثلاثاء
-0.77%	17,774,730,873	17,912,482,327
14.71%		