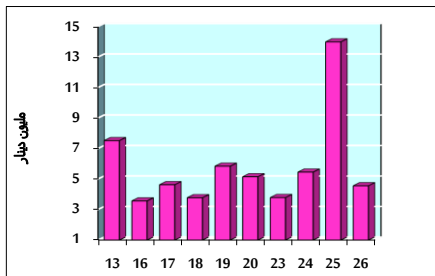


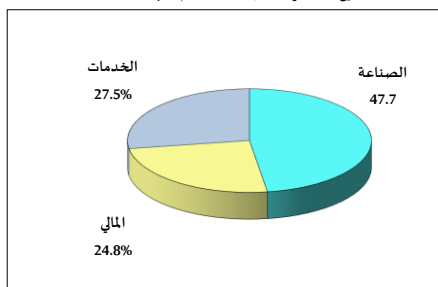
خلاصة البيانات الاحصائية لبورصة عمان

الأربعاء 2022/10/26

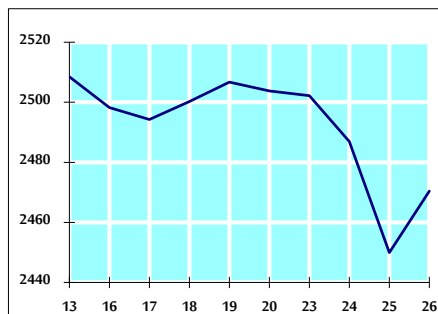
حجم التداول اليومي من 10/13 لغاية 2022/10/26



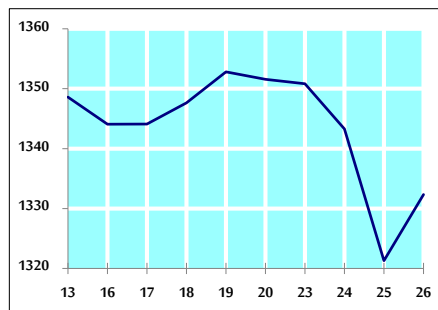
التوزيع القطاعي لحجم التداول ليوم الأربعاء 2022/10/26



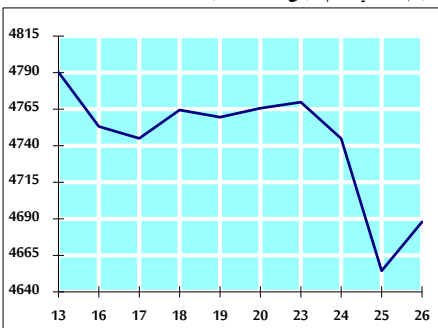
الرقم القياسي العام المرجح بالأسهم الحرة من 10/13 لغاية 2022/10/26



الرقم القياسي العام المرجح بالأسهم الحرة ASE20 من 10/13 لغاية 2022/10/26



الرقم القياسي العام المرجح بالقيمة السوقية من 10/13 لغاية 2022/10/26



حجم التداول (دينار)

التغير (%)	التغير	2022	2021	
-15.26%	-821,326	4,560,038	5,381,364	يومي
-9.00%	-10,502,640	106,168,122	116,670,762	تراكمي (10/26-10/2)
0.55%	9,134,992	1,674,258,208	1,665,123,216	تراكمي (10/26-1/2)

عدد الأسهم المتداولة

التغير (%)	التغير	2022	2021	
-46.51%	-2,471,330	2,842,081	5,313,411	يومي
-19.04%	-17,152,251	72,933,650	90,085,901	تراكمي (10/26-10/2)
-26.13%	-339,979,747	961,304,064	1,301,283,811	تراكمي (10/26-1/2)

عدد العقود المنفذة

التغير (%)	التغير	2022	2021	
-39.13%	-1,350	2,100	3,450	يومي
-16.28%	-10,094	51,890	61,984	تراكمي (10/26-10/2)
-5.95%	-40,049	633,544	673,593	تراكمي (10/26-1/2)

بعض النسب المالية لبورصة (2022/10/26)

القطاع	القيمة السوقية P/E إلى العائد	القيمة السوقية إلى القيمة الدفترية	الأرباح الموزعة إلى القيمة السوقية (%)	معدل الدوران (%)
القطاع المالي	14.369	0.861	4.791	0.032
قطاع الخدمات	18.688	1.420	4.076	0.102
قطاع الصناعة	11.335	2.589	4.425	0.033
جميع القطاعات	13.131	1.243	4.618	0.047

الرقم القياسي العام لأسعار الأسهم المرجح بالقيمة السوقية للأسهم الحرة (1000=1999)

التغير	الأربعاء		الثلاثاء		الرقم القياسي العام
	26/10/2022	25/10/2022	26/10/2022	25/10/2022	
بداية العام	16.60%	0.84%	2470.4	2449.9	الرقم القياسي العام
	2.06%	0.09%	2658.0	2655.7	القطاع المالي
	30.01%	1.35%	1725.8	1702.8	قطاع الخدمات
	42.18%	2.44%	5212.0	5088.1	قطاع الصناعة

الرقم القياسي العام لأسعار الأسهم المرجح بالقيمة السوقية للأسهم الحرة ASE20 (1000=2014)

التغير	الأربعاء	الثلاثاء
24.01%	0.83%	1332.3
		1321.3

مؤشر العائد الكلي (1074=2021)ASETR

التغير	الأربعاء	الثلاثاء
31.83%	0.83%	1416.3
		1404.6

الرقم القياسي العام لأسعار الأسهم المرجح بالقيمة السوقية (1000=1991)

التغير	الأربعاء		الثلاثاء		الرقم القياسي العام
	26/10/2022	25/10/2022	26/10/2022	25/10/2022	
بداية العام	17.04%	0.72%	4687.8	4654.4	الرقم القياسي العام
	0.97%	-0.08%	6629.8	6635.0	قطاع البنوك
	4.80%	0.00%	1392.1	1392.1	قطاع التأمين
	6.11%	0.11%	830.2	829.3	قطاع الخدمات
	47.10%	1.81%	6914.5	6791.5	قطاع الصناعة

الرقم القياسي العام المرجح بالقيمة السوقية للأسهم الحرة حسب الأسواق (1000=2012)

التغير	الأربعاء		الثلاثاء		السوق الأول
	26/10/2022	25/10/2022	26/10/2022	25/10/2022	
بداية العام	21.46%	0.83%	1390.6	1379.2	السوق الأول
	-15.92%	0.21%	787.5	785.8	السوق الثاني

القيمة السوقية (دينار)

التغير	الأربعاء	الثلاثاء
15.20%	0.69%	17,850,292,210
		17,728,409,822