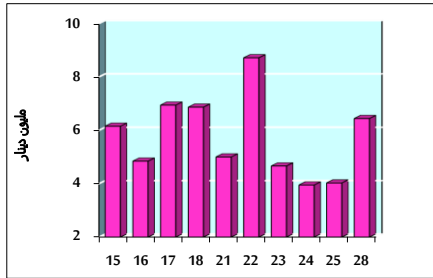


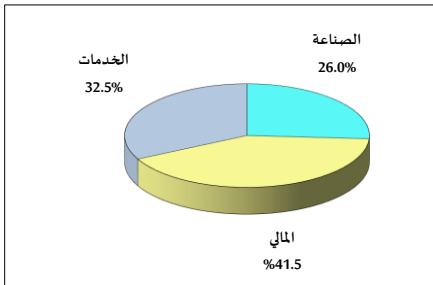
خلاصة البيانات الاحصائية لبورصة عمان

الأحد 2022/8/28

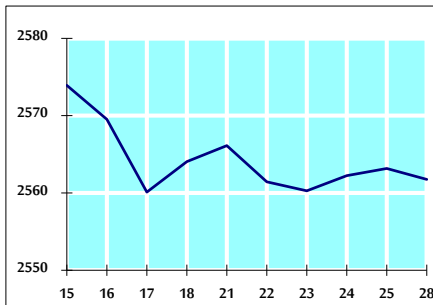
حجم التداول اليومي من 8/15 لغاية 8/28 2022/8/28



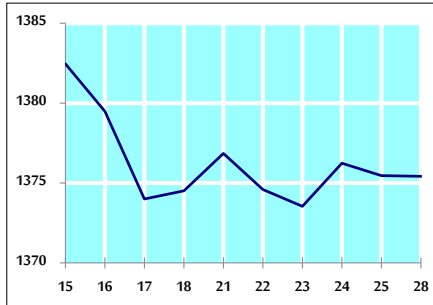
التوزيع القطاعي لحجم التداول ليوم الأحد 2022/8/28



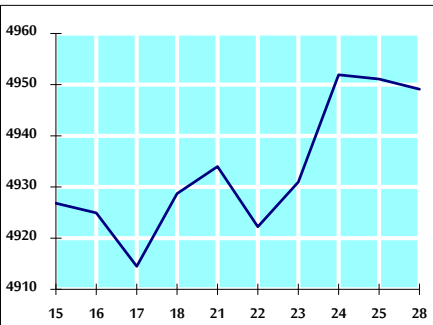
الرقم القياسي العام المرجح للأسهم الحرة من 8/15 لغاية 8/28 2022/8/28



الرقم القياسي المرجح للأسهم الحرة ASE20 من 8/15 لغاية 8/28 2022/8/28



الرقم القياسي العام المرجح بالقيمة السوقية من 8/15 لغاية 8/28 2022/8/28



حجم التداول (دينار)

التغير (%)	التغير	2022	2021	
-23.83%	-2,015,567	6,441,825	8,457,392	يومي
41.84%	48,917,400	165,826,857	116,909,457	تراكمي (8/28-8/1)
-3.85%	-52,762,576	1,317,564,784	1,370,327,360	تراكمي (8/28-1/2)

عدد الأسهم المتداولة

التغير (%)	التغير	2022	2021	
1.77%	78,007	4,484,341	4,406,334	يومي
2.35%	2,107,177	91,697,995	89,590,818	تراكمي (8/28-8/1)
-28.70%	-309,833,615	769,613,501	1,079,447,116	تراكمي (8/28-1/2)

عدد العقود المنفذة

التغير (%)	التغير	2022	2021	
-27.26%	-1,004	2,679	3,683	يومي
25.46%	14,032	69,155	55,123	تراكمي (8/28-8/1)
-2.64%	-14,152	522,747	536,899	تراكمي (8/28-1/2)

بعض النسب المالية للبورصة (2022/8/28)

القطاع	القيمة السوقية P/E إلى العائد	القيمة السوقية إلى القيمة الدفترية	الأرباح الموزعة إلى القيمة السوقية (%)	معدل دوران
القطاع المالي	14.348	0.868	4.785	0.065
قطاع الخدمات	19.323	1.469	3.940	0.100
قطاع الصناعة	12.728	2.908	3.940	0.071
جميع القطاعات	13.819	1.308	4.400	0.073

الرقم القياسي العام لاسعار الاسهم المرجح بالقيمة السوقية للأسهم الحرة (1000=1999)

القطاع	التغير		الأحد	الخميس
	اليوم السابق	بداية العام	28/08/2022	25/08/2022
الرقم القياسي العام	-0.06%	20.91%	2561.8	2563.2
القطاع المالي	-0.17%	2.82%	2677.9	2682.4
قطاع الخدمات	0.06%	37.78%	1828.9	1827.9
قطاع الصناعة	0.22%	56.81%	5748.5	5735.6

الرقم القياسي لاسعار الاسهم المرجح بالقيمة السوقية للأسهم الحرة ASE20 (1000=2014)

التغير	الأحد	الخميس
28.02%	1375.4	1375.5

مؤشر العائد الكلي (ASE20=1074)

التغير	الأحد	الخميس
36.10%	1462.2	1462.2

الرقم القياسي لأسعار الأسهم المرجح بالقيمة السوقية (1000=1991)

القطاع	التغير		الأحد	الخميس
	اليوم السابق	بداية العام	28/08/2022	25/08/2022
الرقم القياسي العام	-0.04%	23.56%	4949.1	4951.1
قطاع البنوك	-0.65%	1.86%	6688.6	6732.3
قطاع التأمين	1.07%	-2.58%	1294.0	1280.3
قطاع الخدمات	0.23%	5.62%	826.4	824.5
قطاع الصناعة	0.48%	66.29%	7816.5	7779.4

الرقم القياسي المرجح بالقيمة السوقية للأسهم الحرة حسب الأسواق (1000=2012)

القطاع	التغير		الأحد	الخميس
	اليوم السابق	بداية العام	28/08/2022	25/08/2022
السوق الأول	-0.11%	25.53%	1437.2	1438.7
السوق الثاني	0.20%	-12.65%	818.1	816.5

القيمة السوقية (دينار)

التغير	الأحد	الخميس
22.30%	18,951,376,686	18,957,451,751