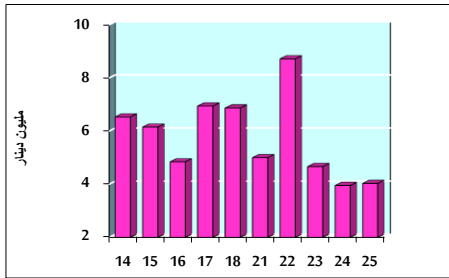


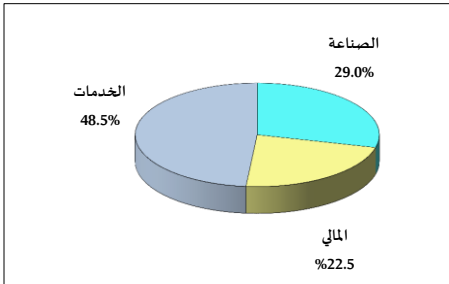
خلاصة البيانات الإحصائية لبورصة عمان

الخميس 2022/8/25

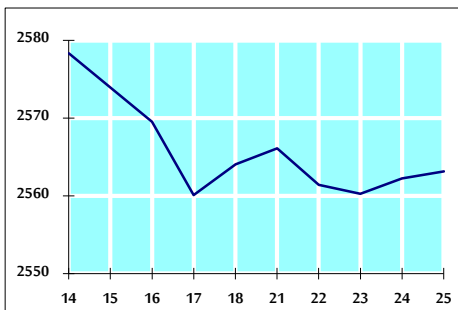
حجم التداول اليومي من 8/14 لغاية 2022/8/25



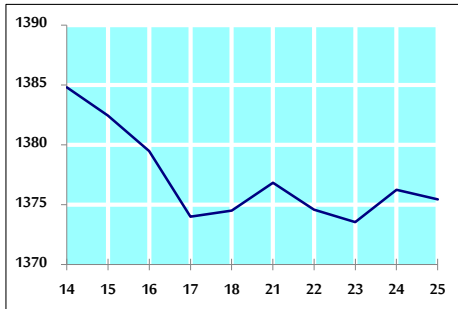
التوزيع القطاعي لحجم التداول ليوم الخميس 2022/8/25



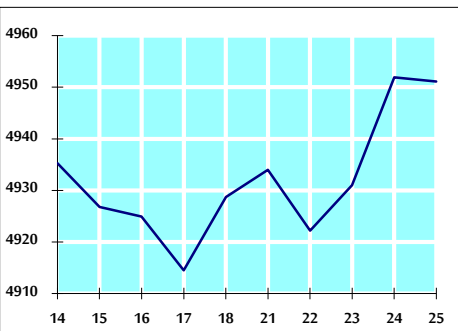
الرقم القياسي العام المرجح بالأسهم الحرة من 8/14 لغاية 2022/8/25



الرقم القياسي المرجح بالأسهم الحرة ASE20 من 8/14 لغاية 2022/8/25



الرقم القياسي العام المرجح بالقيمة السوقية من 8/14 لغاية 2022/8/25



حجم التداول (دينار)

التغير (%)	التغير	2022	2021	
-36.81%	-2,346,223	4,027,690	6,373,913	يومي
46.96%	50,932,967	159,385,032	108,452,065	تراكمي (8/25-8/1)
-3.73%	-50,747,009	1,311,122,959	1,361,869,968	تراكمي (8/25-1/2)

عدد الأسهم المتداولة

التغير (%)	التغير	2022	2021	
-56.40%	-2,815,162	2,176,606	4,991,768	يومي
2.38%	2,029,170	87,213,654	85,184,484	تراكمي (8/25-8/1)
-28.83%	-309,911,622	765,129,160	1,075,040,782	تراكمي (8/25-1/2)

عدد العقود المنفذة

التغير (%)	التغير	2022	2021	
-27.19%	-883	2,364	3,247	يومي
29.23%	15,036	66,476	51,440	تراكمي (8/25-8/1)
-2.47%	-13,148	520,068	533,216	تراكمي (8/25-1/2)

بعض النسب المالية للبورصة (2022/8/25)

القطاع	القيمة السوقية P/E إلى العائد	القيمة السوقية إلى القيمة الدفترية	الأرباح الموزعة إلى القيمة السوقية (%)	معدل الدوران (%)
القطاع المالي	14.428	0.873	4.758	0.022
قطاع الخدمات	19.276	1.465	3.950	0.079
قطاع الصناعة	12.664	2.893	3.960	0.038
جميع القطاعات	13.825	1.309	4.399	0.035

الرقم القياسي العام لاسعار الاسهم المرجح بالقيمة السوقية للأسهم الحرة (1999=1000)

القطاع	التغير		الخميس 25/08/2022	الأربعاء 24/08/2022
	اليوم السابق	بداية العام		
الرقم القياسي العام	0.04%	20.98%	2563.2	2562.3
القطاع المالي	-0.06%	2.99%	2682.4	2684.1
قطاع الخدمات	0.26%	37.70%	1827.9	1823.1
قطاع الصناعة	0.01%	56.46%	5735.6	5734.8

الرقم القياسي لاسعار الاسهم المرجح بالقيمة السوقية للأسهم الحرة ASE20 (2014=1000)

28.03%	-0.06%	1375.5	1376.2
--------	--------	--------	--------

مؤشر العائد الكلي ASETR (2021=1074)

36.10%	-0.06%	1462.2	1463.0
--------	--------	--------	--------

الرقم القياسي لاسعار الاسهم المرجح بالقيمة السوقية (1991=1000)

القطاع	التغير		الخميس 25/08/2022	الأربعاء 24/08/2022
	اليوم السابق	بداية العام		
الرقم القياسي العام	-0.02%	23.61%	4951.1	4951.9
قطاع البنوك	-0.02%	2.53%	6732.3	6733.9
قطاع التأمين	-0.34%	-3.62%	1280.3	1284.7
قطاع الخدمات	0.33%	5.38%	824.5	821.8
قطاع الصناعة	-0.09%	65.50%	7779.4	7786.6

الرقم القياسي المرجح بالقيمة السوقية للأسهم الحرة حسب الأسواق (2012=1000)

السوق	التغير		الخميس 25/08/2022	الأربعاء 24/08/2022
	اليوم السابق	بداية العام		
السوق الأول	-0.02%	25.66%	1438.7	1439.0
السوق الثاني	0.46%	-12.82%	816.5	812.7

القيمة السوقية (دينار)

22.34%	-0.02%	18,957,451,751	18,960,834,510
--------	--------	----------------	----------------