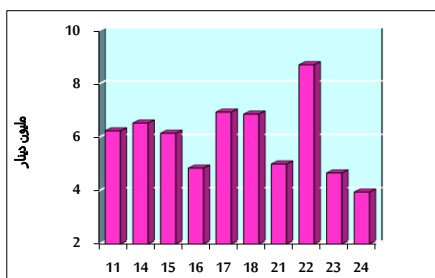


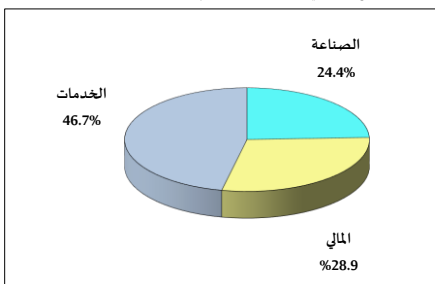
خلاصة البيانات الاحصائية لبورصة عمان

الأربعاء 2022/8/24

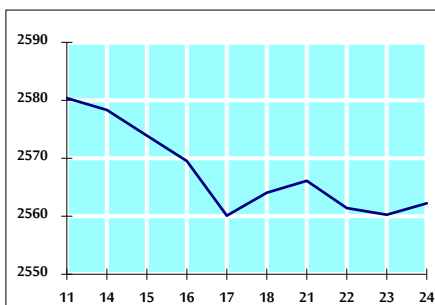
حجم التداول اليومي من 8/11 لغاية 2022/8/24



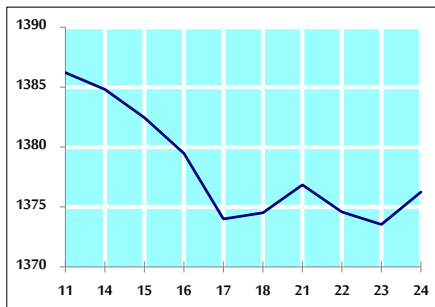
التوزيع القطاعي لحجم التداول ليوم الأربعاء 2022/8/24



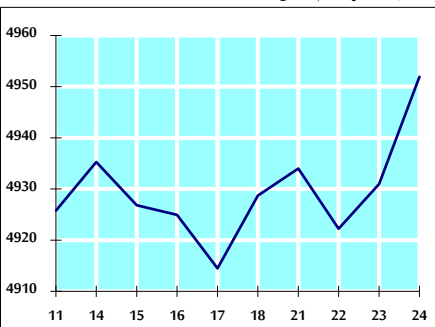
الرقم القياسي العام المرجح بالأسهم الحرة من 8/11 لغاية 2022/8/24



الرقم القياسي المرجح بالأسهم الحرة ASE20 من 8/11 لغاية 2022/8/24



الرقم القياسي العام المرجح بالقيمة السوقية من 8/11 لغاية 2022/8/24



حجم التداول (دينار)

التغير (%)	التغير	2022	2021	
-12.09%	-543,198	3,950,692	4,493,890	يومي
52.19%	53,279,190	155,357,342	102,078,152	تراكمي (8/24-8/1)
-3.57%	-48,400,786	1,307,095,269	1,355,496,055	تراكمي (8/24-1/2)

عدد الأسهم المتداولة

التغير (%)	التغير	2022	2021	
-30.90%	-1,186,266	2,652,291	3,838,557	يومي
6.04%	4,844,332	85,037,048	80,192,716	تراكمي (8/24-8/1)
-28.70%	-307,096,460	762,952,554	1,070,049,014	تراكمي (8/24-1/2)

عدد العقود المنفذة

التغير (%)	التغير	2022	2021	
-15.65%	-428	2,306	2,734	يومي
33.03%	15,919	64,112	48,193	تراكمي (8/24-8/1)
-2.31%	-12,265	517,704	529,969	تراكمي (8/24-1/2)

بعض النسب المالية للبورصة (2022/8/24)

القطاع	القيمة السوقية P/E إلى العائد	القيمة السوقية إلى القيمة الدفترية	الأرباح الموزعة إلى القيمة السوقية (%)	معدل الدوران (%)
القطاع المالي	14.428	0.873	4.758	0.028
قطاع الخدمات	19.240	1.463	3.957	0.090
قطاع الصناعة	12.679	2.897	3.955	0.051
جميع القطاعات	13.827	1.309	4.398	0.043

الرقم القياسي العام لاسعار الاسهم المرجح بالقيمة السوقية للاسهم الحرة (1000=1999)

التغير	الأربعاء		الثلاثاء		الرقم القياسي العام
	24/08/2022	اليوم السابق	23/08/2022	بداية العام	
20.94%	0.08%	2562.3	2560.3	20.94%	الرقم القياسي العام
3.06%	0.32%	2684.1	2675.5	3.06%	القطاع المالي
37.34%	-0.39%	1823.1	1830.3	37.34%	قطاع الخدمات
56.44%	0.04%	5734.8	5732.6	56.44%	قطاع الصناعة

الرقم القياسي لاسعار الاسهم المرجح بالقيمة السوقية للاسهم الحرة ASE20 (2014=1000)

التغير	الأربعاء	الثلاثاء	
28.10%	0.20%	1376.2	1373.5

مؤشر العائد الكلي (ASE20) (1074=2021)

التغير	الأربعاء	الثلاثاء	
36.18%	0.20%	1463.0	1460.2

الرقم القياسي لأسعار الأسهم المرجح بالقيمة السوقية (1000=1991)

التغير	الأربعاء		الثلاثاء		الرقم القياسي العام
	24/08/2022	اليوم السابق	23/08/2022	بداية العام	
23.64%	0.42%	4951.9	4931.0	23.64%	الرقم القياسي العام
2.55%	0.91%	6733.9	6673.2	2.55%	قطاع البنوك
-3.29%	0.09%	1284.7	1283.5	-3.29%	قطاع التأمين
5.04%	-0.41%	821.8	825.2	5.04%	قطاع الخدمات
65.65%	0.17%	7786.6	7773.2	65.65%	قطاع الصناعة

الرقم القياسي المرجح بالقيمة السوقية للأسهم الحرة حسب الأسواق (1000=2012)

التغير	الأربعاء		الثلاثاء		الرقم القياسي العام
	24/08/2022	اليوم السابق	23/08/2022	بداية العام	
25.69%	0.13%	1439.0	1437.2	25.69%	السوق الأول
-13.22%	-0.38%	812.7	815.8	-13.22%	السوق الثاني

القيمة السوقية (دينار)

التغير	الأربعاء	الثلاثاء	
22.36%	0.41%	18,960,834,510	18,883,368,021