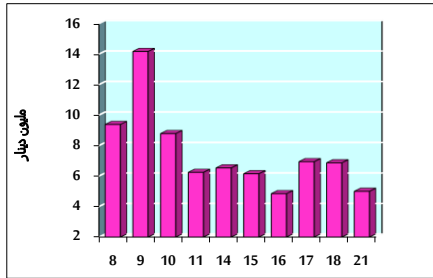


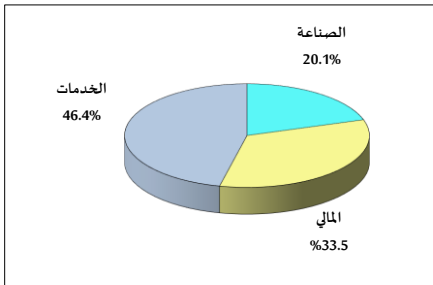
خلاصة البيانات الاحصائية لبورصة عمان

الأحد 2022/8/21

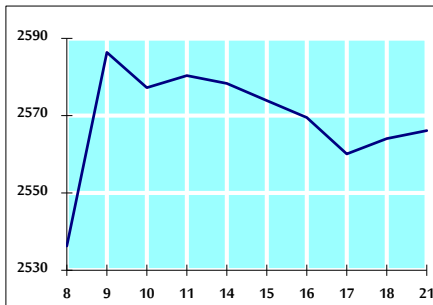
حجم التداول اليومي من 8/8 لغاية 8/21 2022/8/21



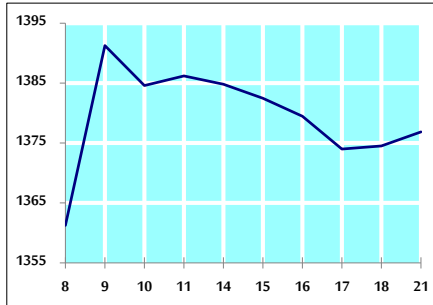
التوزيع القطاعي لحجم التداول ليوم الأحد 2022/8/21



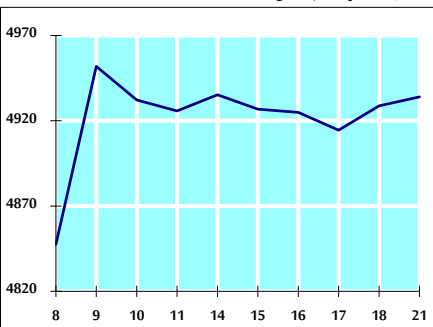
الرقم القياسي العام المرجح للأسهم الحرة من 8/8 لغاية 8/21 2022/8/21



الرقم القياسي العام المرجح للأسهم الحرة ASE20 من 8/8 لغاية 8/21 2022/8/21



الرقم القياسي العام المرجح بالقيمة السوقية من 8/8 لغاية 8/21 2022/8/21



حجم التداول (دينار)

التغير (%)	التغير	2022	2021	
48.81%	1,640,349	5,001,046	3,360,697	يومي
56.17%	49,646,079	138,024,741	88,378,662	تراكمي (8/21-8/1)
-3.88%	-52,033,897	1,289,762,668	1,341,796,565	تراكمي (8/21-1/2)

عدد الأسهم المتداولة

التغير (%)	التغير	2022	2021	
43.83%	1,092,464	3,584,975	2,492,511	يومي
9.55%	6,395,718	73,372,752	66,977,034	تراكمي (8/21-8/1)
-28.91%	-305,545,074	751,288,258	1,056,833,332	تراكمي (8/21-1/2)

عدد العقود المنفذة

التغير (%)	التغير	2022	2021	
33.22%	680	2,727	2,047	يومي
38.35%	15,538	56,054	40,516	تراكمي (8/21-8/1)
-2.42%	-12,646	509,646	522,292	تراكمي (8/21-1/2)

بعض النسب المالية للبورصة (2022/8/21)

القطاع	القيمة السوقية P/E إلى العائد	القيمة السوقية إلى القيمة الدفترية	الأرباح الموزعة إلى القيمة السوقية (%)	معدل دوران
القطاع المالي	14.318	0.866	4.795	0.051
قطاع الخدمات	19.349	1.471	3.935	0.091
قطاع الصناعة	12.641	2.888	3.967	0.042
جميع القطاعات	13.777	1.304	4.414	0.058

الرقم القياسي العام لاسعار الاسهم المرجح بالقيمة السوقية للأسهم الحرة (1000=1999)

التغير	الأحد		الرقم القياسي العام
	21/08/2022	18/08/2022	
بداية العام	0.08%	2566.1	2564.1
اليوم السابق	0.04%	2679.4	2678.3
القطاع المالي	0.08%	1841.9	1840.3
قطاع الخدمات	0.15%	5721.8	5713.4
قطاع الصناعة			

الرقم القياسي لاسعار الاسهم المرجح بالقيمة السوقية للأسهم الحرة ASE20 (1000=2014)

التغير	الأحد	الخميس
28.16%	1376.9	1374.5
0.17%		

مؤشر العائد الكلي (ASE20) (1074=2021)

التغير	الأحد	الخميس
36.24%	1463.7	1461.2
0.17%		

الرقم القياسي لأسعار الأسهم المرجح بالقيمة السوقية (1000=1991)

التغير	الأحد		الرقم القياسي العام
	21/08/2022	18/08/2022	
بداية العام	0.11%	4934.0	4928.7
اليوم السابق	0.13%	6674.3	6665.7
قطاع البنوك	-0.10%	1287.3	1288.7
قطاع التأمين	-0.28%	822.1	824.4
قطاع الخدمات	0.19%	7789.7	7774.5
قطاع الصناعة			

الرقم القياسي المرجح بالقيمة السوقية للأسهم الحرة حسب الأسواق (1000=2012)

التغير	الأحد		الرقم القياسي العام
	21/08/2022	18/08/2022	
بداية العام	0.15%	1439.2	1437.0
اليوم السابق	-0.46%	821.8	825.7
السوق الأول			
السوق الثاني			

القيمة السوقية (دينار)

التغير	الأحد	الخميس
21.89%	18,887,227,606	18,870,781,819
0.09%		