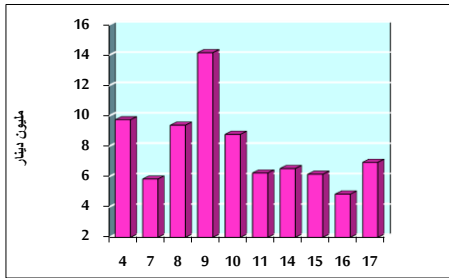


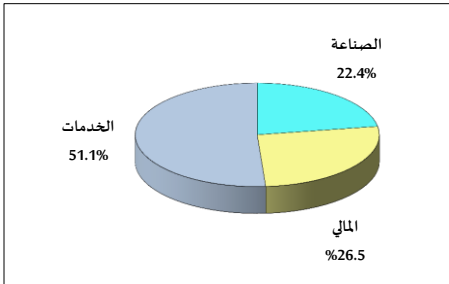
خلاصة البيانات الإحصائية لبورصة عمان

الأربعاء 2022/8/17

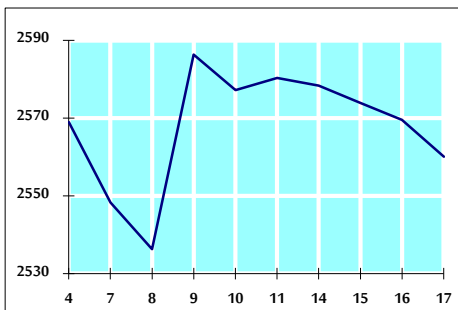
حجم التداول اليومي من 8/4 لغاية 8/17 2022



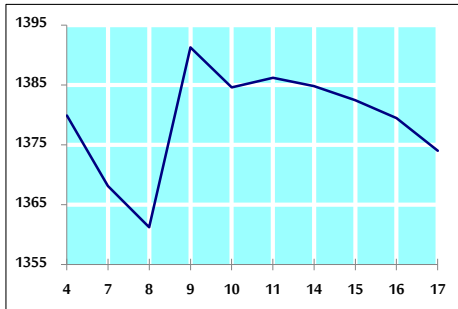
التوزيع القطاعي لحجم التداول ليوم الأربعاء 2022/8/17



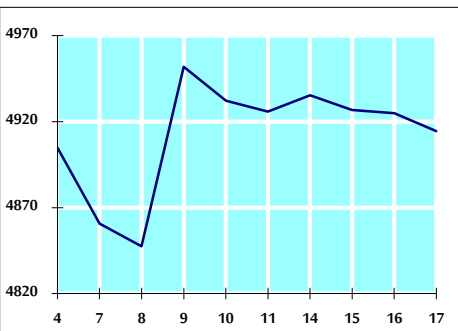
الرقم القياسي العام المرجح بالأسهم الحرة من 8/4 لغاية 8/17 2022



الرقم القياسي المرجح بالأسهم الحرة ASE20 من 8/4 لغاية 8/17 2022



الرقم القياسي العام المرجح بالقيمة السوقية من 8/4 لغاية 8/17 2022



حجم التداول (دينار)

التغير (%)	التغير	2022	2021	
51.96%	2,374,284	6,943,424	4,569,140	يومي
57.17%	45,885,894	126,155,083	80,269,189	تراكمي (8/17-8/1)
-4.18%	-55,794,082	1,277,893,010	1,333,687,092	تراكمي (8/17-1/2)

عدد الأسهم المتداولة

التغير (%)	التغير	2022	2021	
5.02%	192,984	4,040,537	3,847,553	يومي
6.98%	4,236,899	64,942,995	60,706,096	تراكمي (8/17-8/1)
-29.29%	-307,703,893	742,858,501	1,050,562,394	تراكمي (8/17-1/2)

عدد العقود المنفذة

التغير (%)	التغير	2022	2021	
5.27%	158	3,157	2,999	يومي
41.83%	14,841	50,317	35,476	تراكمي (8/17-8/1)
-2.58%	-13,343	503,909	517,252	تراكمي (8/17-1/2)

بعض النسب المالية للبورصة (2022/8/17)

القطاع	معدل الدوران (%)	الأرباح الموزعة إلى القيمة السوقية (%)	القيمة السوقية إلى القيمة الدفترية	P/E إلى العائد
القطاع المالي	0.039	4.794	0.866	14.320
قطاع الخدمات	0.159	3.944	1.467	19.304
قطاع الصناعة	0.056	4.002	2.862	12.530
جميع القطاعات	0.065	4.431	1.299	13.723

الرقم القياسي العام لأسعار الأسهم المرجح بالقيمة السوقية للأسهم الحرة (1999=1000)

القطاع	التغير		الأربعاء 17/08/2022	الثلاثاء 16/08/2022
	بداية العام	اليوم السابق		
الرقم القياسي العام	20.84%	-0.37%	2560.1	2569.5
القطاع المالي	3.08%	-0.09%	2684.7	2687.0
قطاع الخدمات	37.82%	-0.73%	1829.4	1842.9
قطاع الصناعة	54.64%	-0.67%	5668.8	5707.1

الرقم القياسي لأسعار الأسهم المرجح بالقيمة السوقية للأسهم الحرة ASE20 (2014=1000)

27.89%	-0.40%	1374.0	1379.5
--------	--------	--------	--------

مؤشر العائد الكلي ASETR (2021=1074)

35.95%	-0.40%	1460.6	1466.5
--------	--------	--------	--------

الرقم القياسي لأسعار الأسهم المرجح بالقيمة السوقية (1991=1000)

القطاع	التغير		الأربعاء 17/08/2022	الثلاثاء 16/08/2022
	بداية العام	اليوم السابق		
الرقم القياسي العام	22.70%	-0.21%	4914.5	4924.9
قطاع البنوك	1.62%	0.23%	6673.0	6657.8
قطاع التأمين	-3.16%	-0.77%	1286.3	1296.4
قطاع الخدمات	5.15%	-0.10%	822.7	823.5
قطاع الصناعة	64.21%	-0.65%	7718.8	7769.7

الرقم القياسي المرجح بالقيمة السوقية للأسهم الحرة حسب الأسواق (2012=1000)

السوق	التغير		الأربعاء 17/08/2022	الثلاثاء 16/08/2022
	بداية العام	اليوم السابق		
السوق الأول	25.39%	-0.41%	1435.6	1441.5
السوق الثاني	-12.04%	0.21%	823.8	822.0

القيمة السوقية (دينار)

21.44%	-0.21%	18,817,783,399	18,857,194,396
--------	--------	----------------	----------------