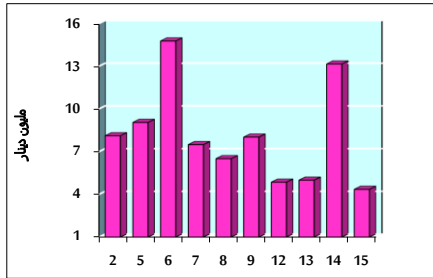


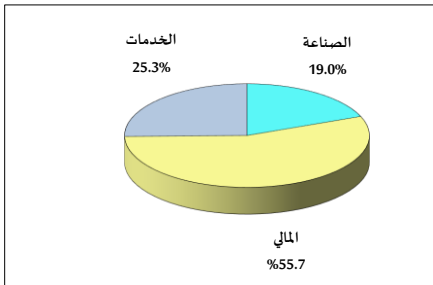
خلاصة البيانات الاحصائية لبورصة عمان

الأربعاء 2022/6/15

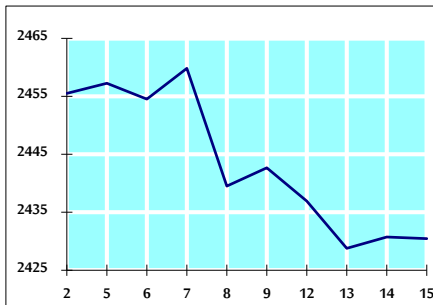
حجم التداول اليومي من 6/2 لغاية 6/15 2022/6/15



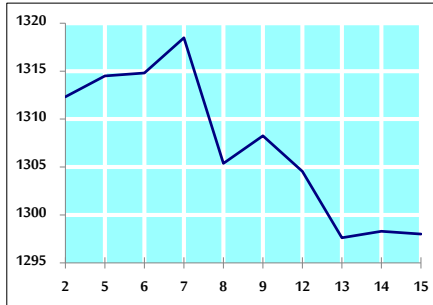
التوزيع القطاعي لحجم التداول ليوم الأربعاء 2022/6/15



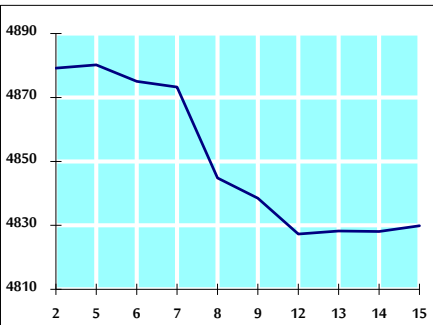
الرقم القياسي العام المرجح للأسهم الحرة من 6/2 لغاية 6/15 2022/6/15



الرقم القياسي المرجح للأسهم الحرة ASE20 من 6/2 لغاية 6/15 2022/6/15



الرقم القياسي العام المرجح بالقيمة السوقية من 6/2 لغاية 6/15 2022/6/15



حجم التداول (دينار)

التغير (%)	التغير	2022	2021	
-73.94%	-12,348,625	4,353,112	16,701,737	يومي
-31.60%	-42,446,454	91,870,385	134,316,839	تراكمي (6/15-6/1)
-16.80%	-168,432,608	834,041,565	1,002,474,173	تراكمي (6/15-1/2)

عدد الأسهم المتداولة

التغير (%)	التغير	2022	2021	
-41.22%	-3,210,424	4,578,868	7,789,292	يومي
-36.69%	-30,767,176	53,086,407	83,853,583	تراكمي (6/15-6/1)
-40.98%	-341,843,283	492,296,829	834,140,112	تراكمي (6/15-1/2)

عدد العقود المنفذة

التغير (%)	التغير	2022	2021	
-56.20%	-3,356	2,615	5,971	يومي
-35.98%	-18,696	33,266	51,962	تراكمي (6/15-6/1)
-11.25%	-42,383	334,195	376,578	تراكمي (6/15-1/2)

بعض النسب المالية للبورصة (2022/6/15)

القطاع	القيمة السوقية P/E إلى العائد	القيمة السوقية إلى القيمة الدفترية	الأرباح الموزعة إلى القيمة السوقية (%)	معدل دوران
القطاع المالي	13.768	0.834	4.986	0.087
قطاع الخدمات	17.399	1.323	4.376	0.053
قطاع الصناعة	12.772	2.918	3.926	0.035
جميع القطاعات	13.482	1.270	4.554	0.074

الرقم القياسي العام لاسعار الاسهم المرجح بالقيمة السوقية للأسهم الحرة (1000=1999)

التغير	الأربعاء		الثلاثاء		الرقم القياسي العام
	15/06/2022	14/06/2022	15/06/2022	14/06/2022	
بداية العام	14.72%	-0.01%	2430.5	2430.7	الرقم القياسي العام
اليوم السابق	0.80%	0.20%	2625.3	2619.9	القطاع المالي
	18.57%	0.06%	1574.0	1573.1	قطاع الخدمات
	54.42%	-0.55%	5660.9	5692.0	قطاع الصناعة

الرقم القياسي لاسعار الاسهم المرجح بالقيمة السوقية للأسهم الحرة ASE20 (2014=1000)

التغير	الأربعاء	الثلاثاء
بداية العام	20.82%	-0.02%
اليوم السابق	1298.0	1298.3

مؤشر العائد الكلي (ASETR) (1074=2021)

التغير	الأربعاء	الثلاثاء
بداية العام	28.44%	-0.02%
اليوم السابق	1379.9	1380.2

الرقم القياسي لأسعار الأسهم المرجح بالقيمة السوقية (1000=1991)

التغير	الأربعاء		الثلاثاء		الرقم القياسي العام
	15/06/2022	14/06/2022	15/06/2022	14/06/2022	
بداية العام	20.59%	0.04%	4829.9	4828.1	الرقم القياسي العام
اليوم السابق	-0.72%	0.14%	6519.2	6510.0	قطاع البنوك
	-2.20%	-0.38%	1299.1	1304.1	قطاع التأمين
	-0.77%	0.32%	776.4	773.9	قطاع الخدمات
	63.83%	-0.13%	7700.8	7710.5	قطاع الصناعة

الرقم القياسي المرجح بالقيمة السوقية للأسهم الحرة حسب الأسواق (1000=2012)

التغير	الأربعاء		الثلاثاء		الرقم القياسي العام
	15/06/2022	14/06/2022	15/06/2022	14/06/2022	
بداية العام	18.65%	-0.08%	1358.5	1359.6	السوق الأول
اليوم السابق	-13.19%	0.79%	813.0	806.7	السوق الثاني

القيمة السوقية (دينار)

التغير (%)	التغير	2022	2021
18.59%	0.04%	18,376,830,698	18,369,546,342