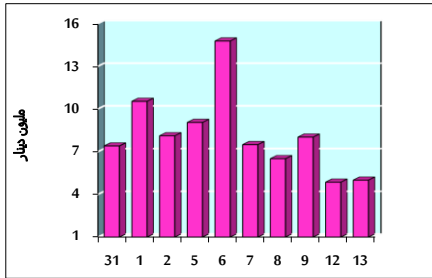


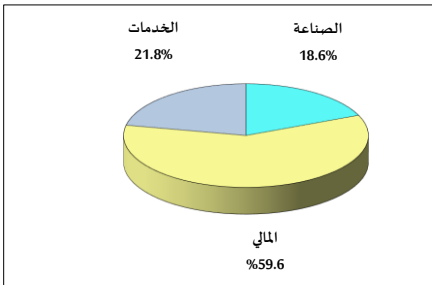
خلاصة البيانات الاحصائية لبورصة عمان

الإثنين 2022/6/13

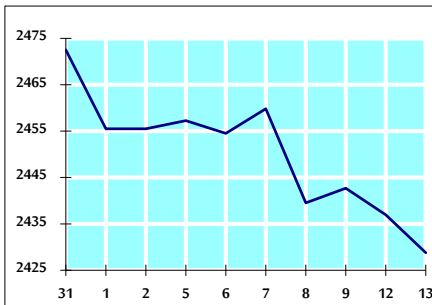
حجم التداول اليومي من 5/31 لغاية 2022/6/13



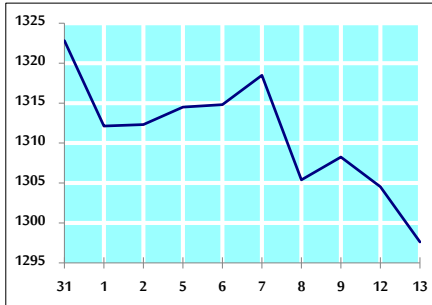
التوزيع القطاعي لحجم التداول ليوم الإثنين 2022/6/13



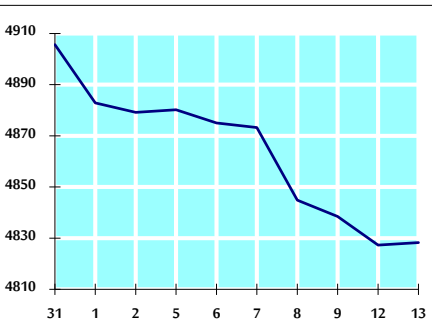
الرقم القياسي العام المرجح للأسهم الحرة من 5/31 لغاية 2022/6/13



الرقم القياسي المرجح للأسهم الحرة ASE20 من 5/31 لغاية 2022/6/13



الرقم القياسي العام المرجح بالقيمة السوقية من 5/31 لغاية 2022/6/13



حجم التداول (دينار)

| التغير (%) | التغير | 2022 | 2021 | |
|------------|--------------|-------------|-------------|-------------------|
| -66.90% | -10,104,932 | 4,998,817 | 15,103,749 | يومي |
| -28.32% | -29,373,995 | 74,359,050 | 103,733,045 | تراكمي (6/13-6/1) |
| -15.99% | -155,360,149 | 816,530,230 | 971,890,379 | تراكمي (6/13-1/2) |

عدد الأسهم المتداولة

| التغير (%) | التغير | 2022 | 2021 | |
|------------|--------------|-------------|-------------|-------------------|
| -69.29% | -7,740,569 | 3,431,119 | 11,171,688 | يومي |
| -42.37% | -29,010,515 | 39,455,913 | 68,466,428 | تراكمي (6/13-6/1) |
| -41.54% | -340,086,622 | 478,666,335 | 818,752,957 | تراكمي (6/13-1/2) |

عدد العقود المنفذة

| التغير (%) | التغير | 2022 | 2021 | |
|------------|---------|---------|---------|-------------------|
| -26.66% | -1,100 | 3,026 | 4,126 | يومي |
| -32.90% | -13,353 | 27,234 | 40,587 | تراكمي (6/13-6/1) |
| -10.14% | -37,040 | 328,163 | 365,203 | تراكمي (6/13-1/2) |

بعض النسب المالية للبورصة (2022/6/13)

| القطاع | القيمة السوقية P/E إلى العائد | القيمة السوقية إلى القيمة الدفترية | الأرباح الموزعة إلى القيمة السوقية (%) | معدل دوران |
|---------------|-------------------------------|------------------------------------|--|------------|
| القطاع المالي | 13.745 | 0.833 | 4.994 | 0.060 |
| قطاع الخدمات | 17.414 | 1.324 | 4.372 | 0.052 |
| قطاع الصناعة | 12.782 | 2.920 | 3.923 | 0.033 |
| جميع القطاعات | 13.477 | 1.269 | 4.555 | 0.055 |

الرقم القياسي العام لاسعار الاسهم المرجح بالقيمة السوقية للأسهم الحرة (1000=1999)

| التغير | الإثنين | | الأحد | |
|---------------------|------------|------------|--------|--------|
| | 13/06/2022 | 12/06/2022 | | |
| بداية العام | 14.64% | -0.33% | 2428.8 | 2436.9 |
| اليوم السابق | 0.50% | -0.92% | 2617.4 | 2641.7 |
| الرقم القياسي العام | 18.72% | -0.04% | 1575.9 | 1576.5 |
| القطاع المالي | 54.80% | 0.79% | 5674.7 | 5630.3 |
| قطاع الخدمات | | | | |
| قطاع الصناعة | | | | |

الرقم القياسي لاسعار الاسهم المرجح بالقيمة السوقية للأسهم الحرة ASE20 (2014=1000)

| التغير | الإثنين | الأحد | |
|--------------|---------|--------|--------|
| بداية العام | 20.78% | -0.53% | 1297.6 |
| اليوم السابق | | | 1304.5 |

مؤشر العائد الكلي (1074=2021)ASETR

| التغير | الإثنين | الأحد | |
|--------------|---------|--------|--------|
| بداية العام | 28.40% | -0.53% | 1379.5 |
| اليوم السابق | | | 1386.8 |

الرقم القياسي لأسعار الأسهم المرجح بالقيمة السوقية (1000=1991)

| التغير | الإثنين | | الأحد | |
|---------------------|------------|------------|--------|--------|
| | 13/06/2022 | 12/06/2022 | | |
| بداية العام | 20.55% | 0.02% | 4828.2 | 4827.3 |
| اليوم السابق | -0.78% | -0.51% | 6514.9 | 6548.1 |
| الرقم القياسي العام | -1.82% | -0.85% | 1304.1 | 1315.3 |
| قطاع البنوك | -1.06% | 0.15% | 774.1 | 773.0 |
| قطاع التأمين | 63.92% | 0.50% | 7705.0 | 7666.9 |
| قطاع الخدمات | | | | |
| قطاع الصناعة | | | | |

الرقم القياسي المرجح بالقيمة السوقية للأسهم الحرة حسب الأسواق (1000=2012)

| التغير | الإثنين | | الأحد | |
|---------------------|------------|------------|--------|--------|
| | 13/06/2022 | 12/06/2022 | | |
| بداية العام | 18.68% | -0.43% | 1358.8 | 1364.7 |
| اليوم السابق | -14.14% | 0.05% | 804.2 | 803.8 |
| الرقم القياسي العام | | | | |
| السوق الأول | | | | |
| السوق الثاني | | | | |

القيمة السوقية (دينار)

| التغير | الإثنين | الأحد | |
|--------------|---------|-------|----------------|
| بداية العام | 18.55% | 0.01% | 18,370,472,472 |
| اليوم السابق | | | 18,369,111,204 |