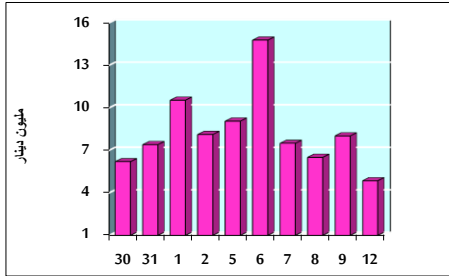


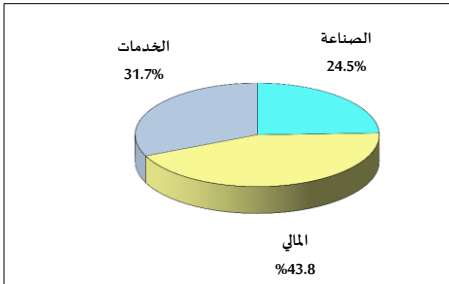
خلاصة البيانات الإحصائية لبورصة عمان

الأحد 2022/6/12

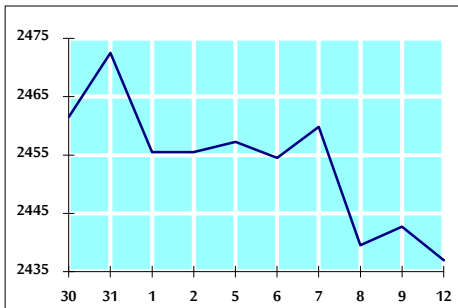
حجم التداول اليومي من 5/30 لغاية 2022/6/12



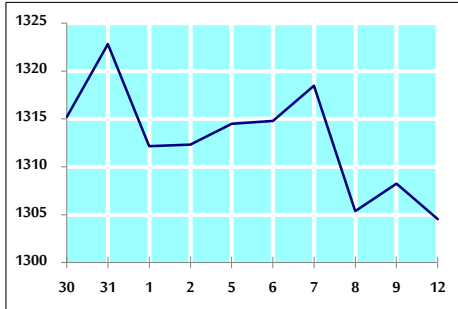
التوزيع القطاعي لحجم التداول ليوم الأحد 2022/6/12



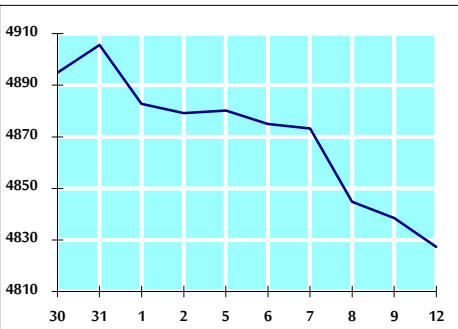
الرقم القياسي العام المرجح بالأسهم الحرة من 5/30 لغاية 2022/6/12



الرقم القياسي المرجح بالأسهم الحرة ASE20 من 5/30 لغاية 2022/6/12



الرقم القياسي العام المرجح بالقيمة السوقية من 5/30 لغاية 2022/6/12



حجم التداول (دينار)

التغير (%)	التغير	2022	2021	
-57.50%	-6,568,520	4,855,459	11,423,979	يومي
-21.74%	-19,269,063	69,360,233	88,629,296	تراكمي (6/12- 6/1)
-15.18%	-145,255,217	811,531,413	956,786,630	تراكمي (6/12-1/2)

عدد الأسهم المتداولة

التغير (%)	التغير	2022	2021	
-56.91%	-4,397,756	3,329,221	7,726,977	يومي
-37.12%	-21,269,946	36,024,794	57,294,740	تراكمي (6/12- 6/1)
-41.15%	-332,346,053	475,235,216	807,581,269	تراكمي (6/12-1/2)

عدد العقود المنفذة

التغير (%)	التغير	2022	2021	
-43.43%	-1,922	2,504	4,426	يومي
-33.61%	-12,253	24,208	36,461	تراكمي (6/12- 6/1)
-9.95%	-35,940	325,137	361,077	تراكمي (6/12-1/2)

بعض النسب المالية للبورصة (2022/6/12)

القطاع	معدل الدوران (%)	الأرباح الموزعة إلى القيمة السوقية (%)	القيمة السوقية إلى القيمة الدفترية	P/E إلى العائد	القيمة السوقية P/E
القطاع المالي	0.046	4.970	0.837	13.813	
قطاع الخدمات	0.059	4.373	1.323	17.410	
قطاع الصناعة	0.097	3.946	2.903	12.710	
جميع القطاعات	0.054	4.556	1.269	13.474	

الرقم القياسي العام لأسعار الأسهم المرجح بالقيمة السوقية للأسهم الحرة (1999=1000)

القطاع	التغير		الأحد	الخميس	الرقم القياسي العام
	بداية العام	اليوم السابق	12/06/2022	09/06/2022	
القطاع المالي	15.02%	-0.23%	2436.9	2442.7	
قطاع الخدمات	1.43%	-0.22%	2641.7	2647.6	
قطاع الصناعة	18.76%	-0.33%	1576.5	1581.6	
قطاع الخدمات	53.59%	-0.16%	5630.3	5639.6	

الرقم القياسي لأسعار الأسهم المرجح بالقيمة السوقية للأسهم الحرة ASE20 (2014=1000)

التغير	الأحد	الخميس	
21.43%	1304.5	1308.3	

مؤشر العائد الكلي ASE20 (2021=1074)

التغير	الأحد	الخميس	
29.08%	1386.8	1390.8	

الرقم القياسي لأسعار الأسهم المرجح بالقيمة السوقية (1991=1000)

القطاع	التغير		الأحد	الخميس	الرقم القياسي العام
	بداية العام	اليوم السابق	12/06/2022	09/06/2022	
القطاع المالي	20.52%	-0.23%	4827.3	4838.5	
قطاع البنوك	-0.28%	-0.43%	6548.1	6576.2	
قطاع التأمين	-0.98%	-0.09%	1315.3	1316.5	
قطاع الخدمات	-1.20%	0.34%	773.0	770.3	
قطاع الصناعة	63.11%	-0.19%	7666.9	7681.8	

الرقم القياسي المرجح بالقيمة السوقية للأسهم الحرة حسب الأسواق (2012=1000)

السوق	التغير		الأحد	الخميس	الرقم القياسي العام
	بداية العام	اليوم السابق	12/06/2022	09/06/2022	
السوق الأول	19.19%	-0.31%	1364.7	1368.9	
السوق الثاني	-14.18%	0.41%	803.8	800.5	

القيمة السوقية (دينار)

التغير	الأحد	الخميس	
18.54%	18,369,111,204	18,410,496,920	