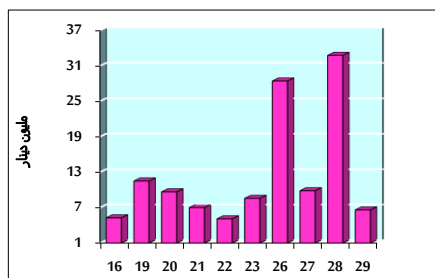


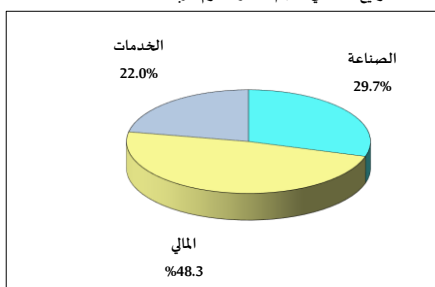
خلاصة البيانات الاحصائية لبورصة عمان

الأربعاء 2022/6/29

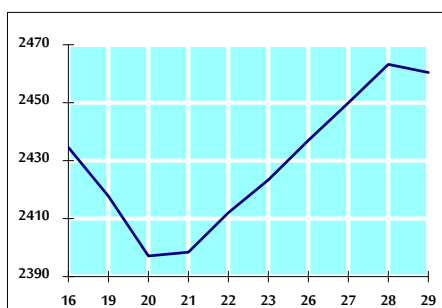
حجم التداول اليومي من 6/16 لغاية 2022/6/29



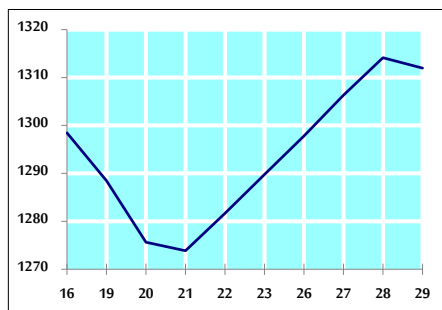
التوزيع القطاعي لحجم التداول ليوم الأربعاء 2022/6/29



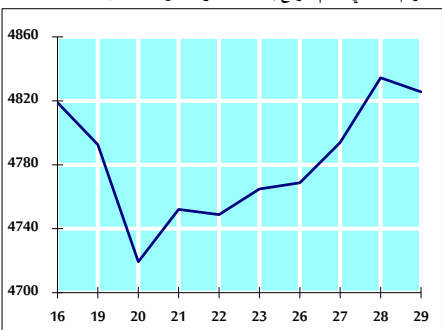
الرقم القياسي العام المرجح للأسهم الحرة من 6/16 لغاية 2022/6/29



الرقم القياسي المرجح للأسهم الحرة ASE20 من 6/16 لغاية 2022/6/29



الرقم القياسي العام المرجح بالقيمة السوقية من 6/16 لغاية 2022/6/29



حجم التداول (دينار)

التغير (%)	التغير	2022	2021	
-35.62%	-3,657,755	6,611,391	10,269,146	يومي
-14.00%	-35,273,268	216,739,913	252,013,181	تراكبي (6/29-6/1)
-14.40%	-161,259,422	958,911,093	1,120,170,515	تراكبي (6/29-1/2)

عدد الأسهم المتداولة

التغير (%)	التغير	2022	2021	
2.67%	170,625	6,564,161	6,393,536	يومي
-8.40%	-12,599,447	137,316,385	149,915,832	تراكبي (6/29-6/1)
-35.96%	-323,675,554	576,526,807	900,202,361	تراكبي (6/29-1/2)

عدد العقود المنفذة

التغير (%)	التغير	2022	2021	
-36.92%	-1,664	2,843	4,507	يومي
-28.28%	-27,895	70,744	98,639	تراكبي (6/29-6/1)
-12.19%	-51,582	371,673	423,255	تراكبي (6/29-1/2)

بعض النسب المالية لبورصة (2022/6/29)

القطاع	القيمة السوقية P/E إلى العائد	القيمة السوقية إلى القيمة الدفترية	الأرباح الموزعة إلى القيمة السوقية (%)	معدل الدوران (%)
القطاع المالي	13.991	0.847	4.906	0.081
قطاع الخدمات	17.916	1.362	4.250	0.060
قطاع الصناعة	12.388	2.830	4.048	0.356
جميع القطاعات	13.470	1.268	4.558	0.106

الرقم القياسي العام لأسعار الأسهم المرجح بالقيمة السوقية للأسهم الحرة (1999=1000)

القطاع	التغير		الأربعاء 29/06/2022	الثلاثاء 28/06/2022
	اليوم السابق	بداية العام		
الرقم القياسي العام	-0.11%	16.13%	2460.4	2463.2
القطاع المالي	-0.62%	1.98%	2656.0	2672.5
قطاع الخدمات	0.74%	23.71%	1642.1	1630.2
قطاع الصناعة	0.24%	51.45%	5552.1	5538.6

الرقم القياسي لأسعار الأسهم المرجح بالقيمة السوقية للأسهم الحرة ASE20 (2021=1074)

التغير	الأربعاء 29/06/2022	الثلاثاء 28/06/2022
-0.16%	1312.0	1314.1

مؤشر العائد الكلي ASE20 (2021=1074)

التغير	الأربعاء 29/06/2022	الثلاثاء 28/06/2022
-0.16%	1394.7	1397.0

الرقم القياسي لأسعار الأسهم المرجح بالقيمة السوقية (1991=1000)

القطاع	التغير		الأربعاء 29/06/2022	الثلاثاء 28/06/2022
	اليوم السابق	بداية العام		
الرقم القياسي العام	-0.18%	20.48%	4825.6	4834.4
قطاع البنوك	-0.84%	1.08%	6637.1	6693.5
قطاع التأمين	-1.04%	-5.25%	1258.6	1271.9
قطاع الخدمات	0.72%	1.15%	791.4	785.7
قطاع الصناعة	0.27%	59.99%	7520.4	7499.8

الرقم القياسي المرجح بالقيمة السوقية للأسهم الحرة حسب الأسواق (2012=1000)

السوق	التغير		الأربعاء 29/06/2022	الثلاثاء 28/06/2022
	اليوم السابق	بداية العام		
السوق الأول	-0.18%	19.98%	1373.7	1376.2
السوق الثاني	0.60%	-11.41%	829.7	824.8

القيمة السوقية (دينار)

التغير	الأربعاء 29/06/2022	الثلاثاء 28/06/2022
-0.17%	18,359,806,108	18,391,597,053