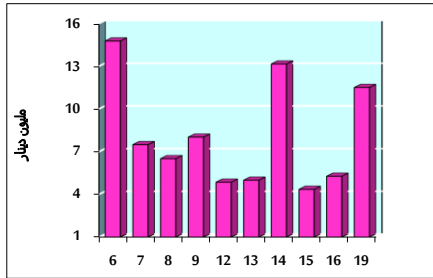


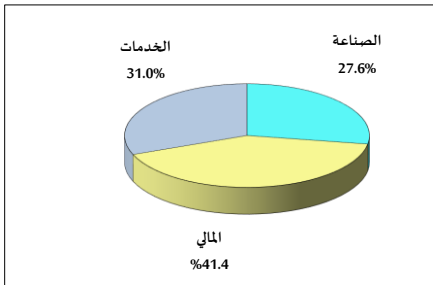
خلاصة البيانات الاحصائية لبورصة عمان

الأحد 2022/6/19

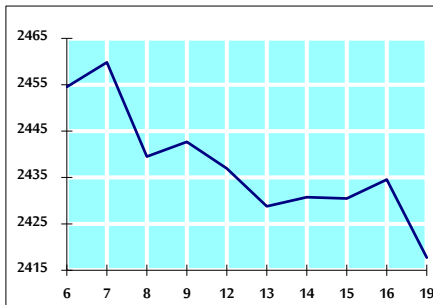
حجم التداول اليومي من 6/6 لغاية 2022/6/19



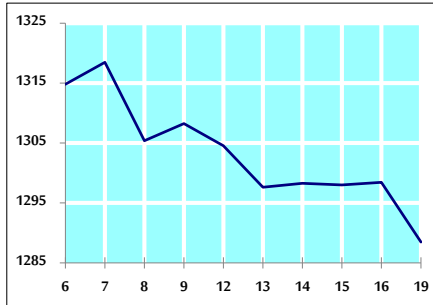
التوزيع القطاعي لحجم التداول ليوم الأحد 2022/6/19



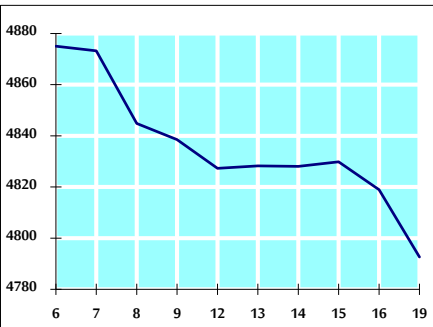
الرقم القياسي العام المرجح للأسهم الحرة من 6/6 لغاية 2022/6/19



الرقم القياسي المرجح للأسهم الحرة ASE20 من 6/6 لغاية 2022/6/19



الرقم القياسي العام المرجح بالقيمة السوقية من 6/6 لغاية 2022/6/19



حجم التداول (دينار)

التغير (%)	التغير	2022	2021	
11.31%	1,169,648	11,511,297	10,341,649	يومي
-33.44%	-54,589,740	108,653,611	163,243,351	تراكمي (6/19-6/1)
-17.51%	-180,575,894	850,824,791	1,031,400,685	تراكمي (6/19-1/2)

عدد الأسهم المتداولة

التغير (%)	التغير	2022	2021	
40.68%	2,082,190	7,200,589	5,118,399	يومي
-31.88%	-30,589,650	65,377,617	95,967,267	تراكمي (6/19-6/1)
-40.37%	-341,665,757	504,588,039	846,253,796	تراكمي (6/19-1/2)

عدد العقود المنفذة

التغير (%)	التغير	2022	2021	
5.52%	248	4,740	4,492	يومي
-33.33%	-20,833	41,681	62,514	تراكمي (6/19-6/1)
-11.50%	-44,520	342,610	387,130	تراكمي (6/19-1/2)

بعض النسب المالية للبورصة (2022/6/19)

القطاع	القيمة السوقية P/E إلى العائد	القيمة السوقية إلى القيمة الدفترية	الأرباح الموزعة إلى القيمة السوقية (%)	معدل دوران
القطاع المالي	13.683	0.829	5.017	0.119
قطاع الخدمات	17.410	1.323	4.373	0.096
قطاع الصناعة	12.628	2.885	3.971	0.141
جميع القطاعات	13.378	1.260	4.589	0.116

الرقم القياسي العام لاسعار الاسهم المرجح بالقيمة السوقية للأسهم الحرة (1000=1999)

الرقم القياسي العام	التغير		الأحد 19/06/2022	الخميس 16/06/2022
	اليوم السابق	بداية العام		
الرقم القياسي العام	-0.69%	14.12%	2417.7	2434.6
القطاع المالي	-1.02%	0.16%	2608.7	2635.5
قطاع الخدمات	0.23%	18.94%	1578.9	1575.3
قطاع الصناعة	-0.71%	52.97%	5607.8	5647.8

الرقم القياسي لاسعار الاسهم المرجح بالقيمة السوقية للأسهم الحرة ASE20 (2014=1000)

التغير	الأحد	الخميس
19.93%	1288.5	1298.4
-0.77%		

مؤشر العائد الكلي (ASETR) (1074=2021)

التغير	الأحد	الخميس
27.49%	1369.7	1380.3
-0.77%		

الرقم القياسي لأسعار الأسهم المرجح بالقيمة السوقية (1000=1991)

الرقم القياسي العام	التغير		الأحد 19/06/2022	الخميس 16/06/2022
	اليوم السابق	بداية العام		
الرقم القياسي العام	-0.55%	19.66%	4792.6	4818.9
قطاع البنوك	-1.15%	-1.49%	6468.5	6543.9
قطاع التأمين	-0.13%	-2.26%	1298.4	1300.0
قطاع الخدمات	-0.33%	-0.74%	776.6	779.1
قطاع الصناعة	-0.02%	62.22%	7625.3	7627.1

الرقم القياسي المرجح بالقيمة السوقية للأسهم الحرة حسب الأسواق (1000=2012)

السوق الأول	التغير		الأحد 19/06/2022	الخميس 16/06/2022
	اليوم السابق	بداية العام		
السوق الأول	-0.77%	17.79%	1348.7	1359.2
السوق الثاني	0.14%	-12.09%	823.4	822.2

القيمة السوقية (دينار)

التغير	الأحد	الخميس
17.73%	18,243,160,385	18,337,983,522
-0.52%		