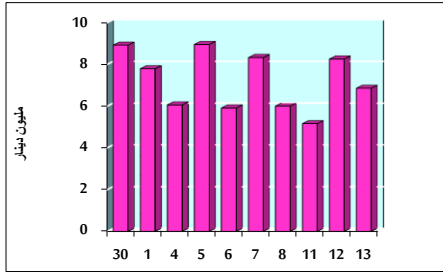


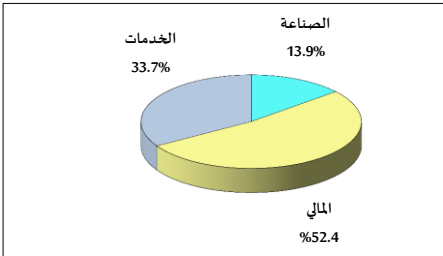
خلاصة البيانات الإحصائية لبورصة عمان

الثلاثاء 2021/7/13

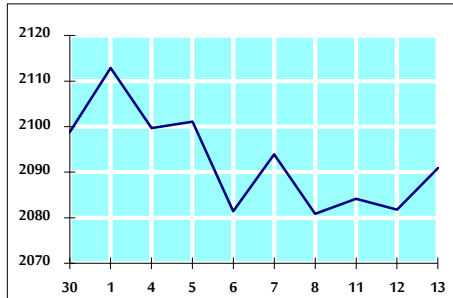
حجم التداول اليومي من 6/30 لغاية 2021/7/13



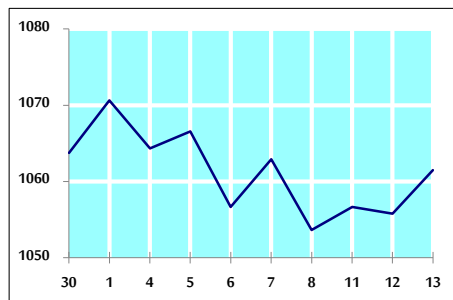
التوزيع القطاعي لحجم التداول ليوم الثلاثاء 2021/7/13



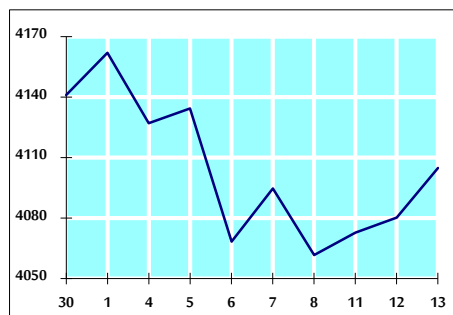
الرقم القياسي العام المرجح بالأسهم الحرة من 6/30 لغاية 2021/7/13



الرقم القياسي العام المرجح بالأسهم الحرة ASE20 من 6/30 لغاية 2021/7/13



الرقم القياسي العام المرجح بالقيمة السوقية من 6/30 لغاية 2021/7/13



حجم التداول (دينار)

التغير (%)	التغير	2021	2020	
343.47%	5,310,613	6,856,793	1,546,180	يومي
52.01%	21,666,155	63,322,380	41,656,225	تراكمي (7/13-7/1)
160.77%	735,147,096	1,192,412,633	457,265,537	تراكمي (7/13-1/3)

عدد الأسهم المتداولة

التغير (%)	التغير	2021	2020	
77.28%	1,910,808	4,383,430	2,472,622	يومي
-16.56%	-8,402,852	42,348,773	50,751,625	تراكمي (7/13-7/1)
108.92%	494,565,250	948,643,966	454,078,716	تراكمي (7/13-1/3)

عدد العقود المنفذة

التغير (%)	التغير	2021	2020	
124.29%	1,837	3,315	1,478	يومي
83.22%	12,907	28,417	15,510	تراكمي (7/13-7/1)
155.84%	277,628	455,776	178,148	تراكمي (7/13-1/3)

بعض النسب المالية للبورصة (2021/7/13)

القطاع	القيمة السوقية P/E إلى العائد	القيمة السوقية إلى القيمة الدفترية	الأرباح الموزعة إلى القيمة السوقية (%)	معدل الدوران (%)
القطاع المالي	35.223	0.875	3.249	0.063
قطاع الخدمات	-	1.259	2.212	0.109
قطاع الصناعة	28.293	2.264	2.535	0.037
جميع القطاعات	38.717	1.136	2.901	0.070

الرقم القياسي العام لأسعار الأسهم المرجح بالقيمة السوقية للأسهم الحرة (1999=1000)

الرقم القياسي العام	التغير		الثلاثاء	الاثنين
	بداية العام	اليوم السابق	13/07/2021	12/07/2021
الرقم القياسي العام	26.17%	0.44%	2090.9	2081.8
القطاع المالي	16.40%	0.43%	2527.8	2517.0
قطاع الخدمات	16.70%	0.33%	1339.7	1335.2
قطاع الصناعة	75.98%	0.47%	3730.3	3712.9

الرقم القياسي لأسعار الأسهم المرجح بالقيمة السوقية للأسهم الحرة ASE20 (2014=1000)

التغير	الثلاثاء	الاثنين
31.62%	1061.5	1055.8

الرقم القياسي لأسعار الأسهم المرجح بالقيمة السوقية (1991=1000)

الرقم القياسي العام	التغير		الثلاثاء	الاثنين
	بداية العام	اليوم السابق	13/07/2021	12/07/2021
الرقم القياسي العام	34.60%	0.60%	4104.8	4080.3
قطاع البنوك	23.09%	0.52%	6659.9	6625.7
قطاع التأمين	-2.51%	-0.06%	1276.3	1277.0
قطاع الخدمات	10.91%	-0.20%	781.1	782.6
قطاع الصناعة	75.95%	1.07%	4958.5	4906.2

الرقم القياسي المرجح بالقيمة السوقية للأسهم الحرة حسب الاسواق (2012=1000)

السوق الأول	التغير		الثلاثاء	الاثنين
	بداية العام	اليوم السابق	13/07/2021	12/07/2021
السوق الأول	29.24%	0.52%	1122.3	1116.5
السوق الثاني	9.68%	0.02%	955.7	955.5

القيمة السوقية (دينار)

التغير	الثلاثاء	الاثنين
22.86%	15,858,677,409	15,772,381,182