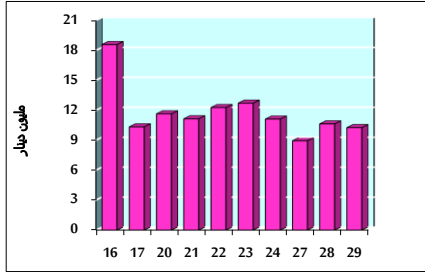


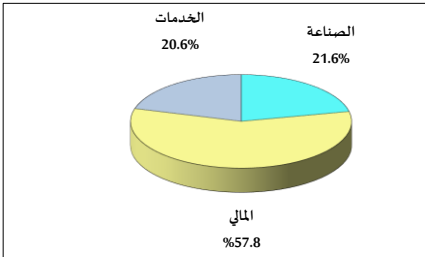
خلاصة البيانات الإحصائية لبورصة عمان

الثلاثاء 2021/6/29

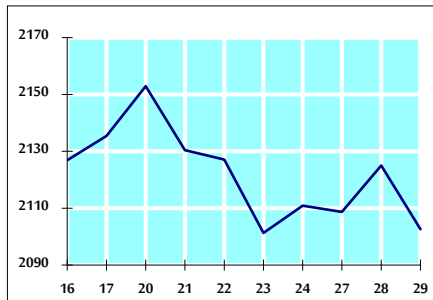
حجم التداول اليومي من 6/16 لغاية 6/29/2021



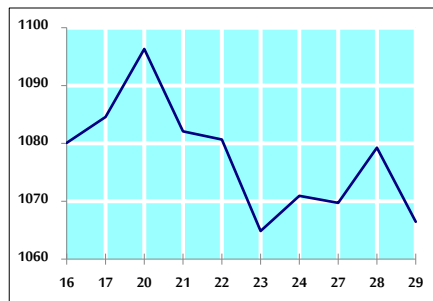
التوزيع القطاعي لحجم التداول ليوم الثلاثاء 2021/6/29



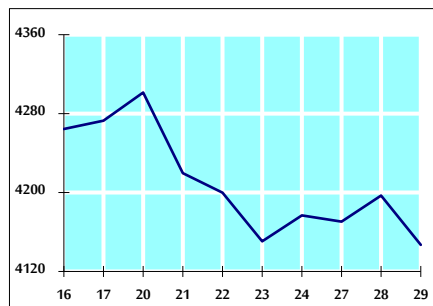
الرقم القياسي العام المرجح بالأشهر الحرة من 6/16 لغاية 6/29/2021



الرقم القياسي العام المرجح بالأشهر الحرة من ASE20 من 6/16 لغاية 6/29/2021



الرقم القياسي العام المرجح بالقيمة السوقية من 6/16 لغاية 6/29/2021



حجم التداول (دينار)

التغير (%)	التغير	2021	2020	
91.47%	4,905,700	10,269,146	5,363,446	يومي
160.19%	155,155,483	252,013,181	96,857,698	تراكمي (6/29- 6/1)
171.56%	707,680,348	1,120,170,515	412,490,167	تراكمي (6/29-1/3)

عدد الأسهم المتداولة

التغير (%)	التغير	2021	2020	
19.95%	1,063,306	6,393,536	5,330,230	يومي
35.15%	38,989,833	149,915,832	110,925,999	تراكمي (6/29- 6/1)
125.06%	500,214,148	900,202,361	399,988,213	تراكمي (6/29-1/3)

عدد العقود المنفذة

التغير (%)	التغير	2021	2020	
143.36%	2,655	4,507	1,852	يومي
169.97%	62,102	98,639	36,537	تراكمي (6/29- 6/1)
162.96%	262,294	423,255	160,961	تراكمي (6/29-1/3)

بعض النسب المالية للبورصة (2021/6/29)

القطاع	القيمة السوقية P/E إلى العائد	القيمة السوقية إلى القيمة الدفترية	الأرباح الموزعة إلى القيمة السوقية (%)	معدل الدوران (%)
القطاع المالي	36.075	0.896	3.172	0.080
قطاع الخدمات	-	1.263	2.271	0.145
قطاع الصناعة	27.883	2.232	2.572	0.152
جميع القطاعات	38.982	1.139	2.880	0.102

الرقم القياسي العام لأسعار الأسهم المرجح بالقيمة السوقية للأسهم الحرة (1999=1000)

الرقم القياسي العام	التغير		الثلاثاء	الاثنين
	اليوم السابق	بداية العام	29/06/2021	28/06/2021
الرقم القياسي العام	-1.05%	26.88%	2102.6	2125.0
القطاع المالي	-0.67%	18.11%	2564.9	2582.2
قطاع الخدمات	-1.37%	15.80%	1329.4	1347.8
قطاع الصناعة	-1.57%	74.43%	3697.4	3756.2

الرقم القياسي لأسعار الأسهم المرجح بالقيمة السوقية للأسهم الحرة ASE20 (2014=1000)

التغير	الثلاثاء	الاثنين
-1.19%	1066.5	1079.3

الرقم القياسي لأسعار الأسهم المرجح بالقيمة السوقية (1991=1000)

الرقم القياسي العام	التغير		الثلاثاء	الاثنين
	اليوم السابق	بداية العام	29/06/2021	28/06/2021
الرقم القياسي العام	-1.19%	35.99%	4147.0	4196.9
قطاع البنوك	-1.25%	26.29%	6833.2	6919.3
قطاع التأمين	0.79%	-1.12%	1294.5	1284.4
قطاع الخدمات	-1.32%	12.25%	790.5	801.1
قطاع الصناعة	-1.09%	73.30%	4883.6	4937.7

الرقم القياسي المرجح بالقيمة السوقية للأسهم الحرة حسب الاسواق (2012=1000)

السوق الأول	التغير		الثلاثاء	الاثنين
	اليوم السابق	بداية العام	29/06/2021	28/06/2021
السوق الأول	-1.06%	29.94%	1128.4	1140.5
السوق الثاني	-0.96%	10.80%	965.5	974.8

القيمة السوقية (دينار)

التغير	الثلاثاء	الاثنين
-1.09%	16,004,647,526	16,180,403,141