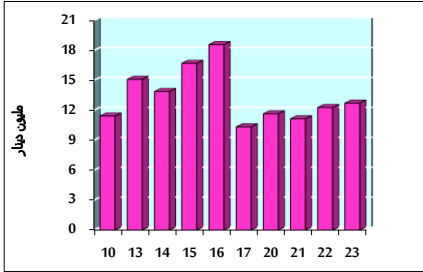


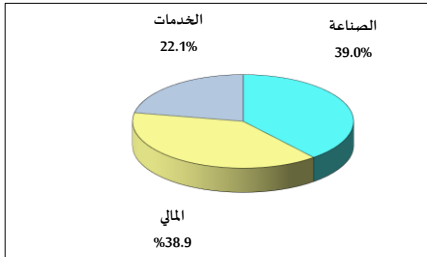
خلاصة البيانات الاحصائية لبورصة عمان

الأربعاء 2021/6/23

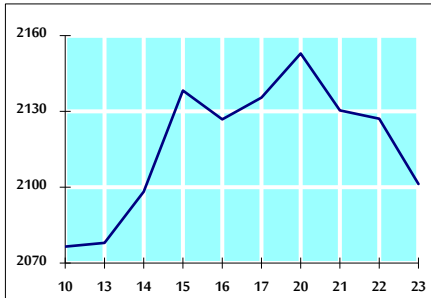
حجم التداول اليومي من 6/10 لغاية 2021/6/23



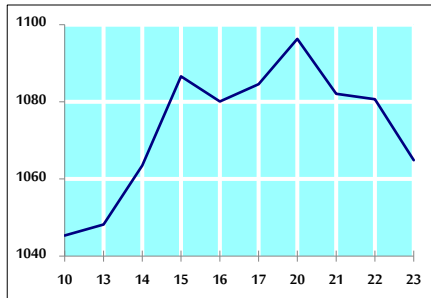
التوزيع القطاعي لحجم التداول ليوم الأربعاء 2021/6/23



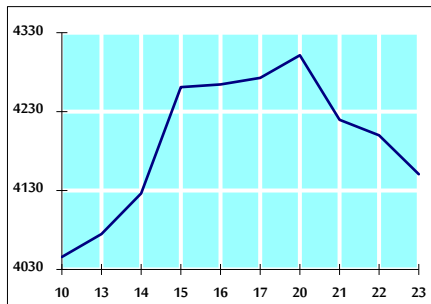
الرقم القياسي العام المرجح بالأسهم الحرة من 6/10 لغاية 2021/6/23



الرقم القياسي المرجح بالأسهم الحرة ASE20 من 6/10 لغاية 2021/6/23



الرقم القياسي العام المرجح بالقيمة السوقية من 6/10 لغاية 2021/6/23



حجم التداول (دينار)

التغير (%)	التغير	2021	2020	
164.57%	7,908,356	12,713,685	4,805,329	يومي
163.35%	130,895,944	211,029,525	80,133,581	تراكمي (6/23-6/1)
172.68%	683,420,809	1,079,186,859	395,766,050	تراكمي (6/23-1/3)

عدد الأسهم المتداولة

التغير (%)	التغير	2021	2020	
39.35%	1,941,655	6,875,501	4,933,846	يومي
32.11%	29,828,022	122,718,561	92,890,539	تراكمي (6/23-6/1)
128.56%	491,052,337	873,005,090	381,952,753	تراكمي (6/23-1/3)

عدد العقود المنفذة

التغير (%)	التغير	2021	2020	
215.96%	3,248	4,752	1,504	يومي
177.14%	51,816	81,068	29,252	تراكمي (6/23-6/1)
163.99%	252,008	405,684	153,676	تراكمي (6/23-1/3)

بعض النسب المالية للبورصة (2021/6/23)

القطاع	القيمة السوقية P/E إلى العائد	القيمة السوقية إلى القيمة الدفترية	الأرباح الموزعة إلى القيمة السوقية (%)	معدل الدوران (%)
القطاع المالي	35.363	0.879	3.224	0.095
قطاع الخدمات	-	1.301	2.203	0.156
قطاع الصناعة	28.623	2.291	2.506	0.116
جميع القطاعات	39.016	1.140	2.877	0.110

الرقم القياسي العام لأسعار الأسهم المرجح بالقيمة السوقية للأسهم الحرة (1999=1000)

التغير	الأربعاء		الثلاثاء		الرقم القياسي العام
	اليوم السابق	23/06/2021	22/06/2021	بداية العام	
26.80%	-1.21%	2101.3	2127.1	2101.3	الرقم القياسي العام
16.21%	0.00%	2523.8	2523.7	2523.8	القطاع المالي
18.54%	-2.16%	1360.9	1391.0	1360.9	قطاع الخدمات
78.01%	-3.42%	3773.4	3906.9	3773.4	قطاع الصناعة

الرقم القياسي لأسعار الأسهم المرجح بالقيمة السوقية للأسهم الحرة ASE20 (2014=1000)

التغير	اليوم السابق	23/06/2021	22/06/2021
32.04%	-1.46%	1064.9	1080.7

الرقم القياسي لأسعار الأسهم المرجح بالقيمة السوقية (1991=1000)

التغير	الأربعاء		الثلاثاء		الرقم القياسي العام
	اليوم السابق	23/06/2021	22/06/2021	بداية العام	
36.10%	-1.17%	4150.6	4199.9	4150.6	الرقم القياسي العام
23.36%	-0.15%	6674.4	6684.1	6674.4	قطاع البنوك
-2.35%	-0.01%	1278.5	1278.7	1278.5	قطاع التأمين
16.11%	-1.28%	817.7	828.3	817.7	قطاع الخدمات
77.98%	-2.71%	5015.6	5155.5	5015.6	قطاع الصناعة

الرقم القياسي المرجح بالقيمة السوقية للأسهم الحرة حسب الاسواق (2012=1000)

التغير	الأربعاء		الثلاثاء		الرقم القياسي
	اليوم السابق	23/06/2021	22/06/2021	بداية العام	
29.67%	-1.40%	1126.0	1142.0	1126.0	السوق الأول
11.80%	-0.08%	974.2	974.9	974.2	السوق الثاني

القيمة السوقية (دينار)

التغير (%)	التغير	2021	2020
24.10%	-1.07%	16,018,815,467	16,192,527,116