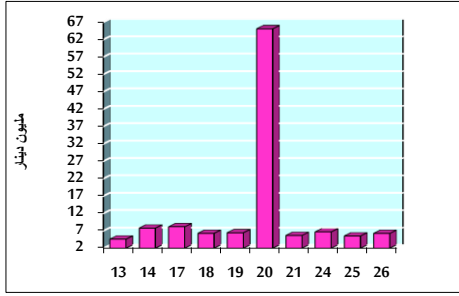


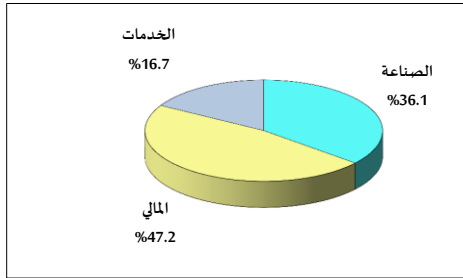
خلاصة البيانات الإحصائية لبورصة عمان

الثلاثاء 2021/1/26

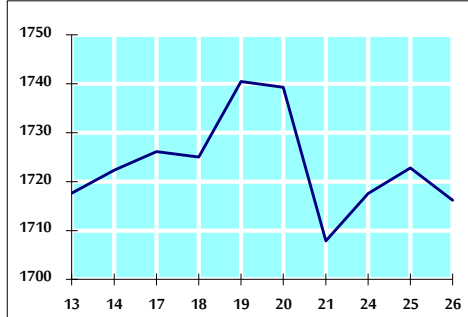
حجم التداول اليومي من 1/13 لغاية 2021/1/26



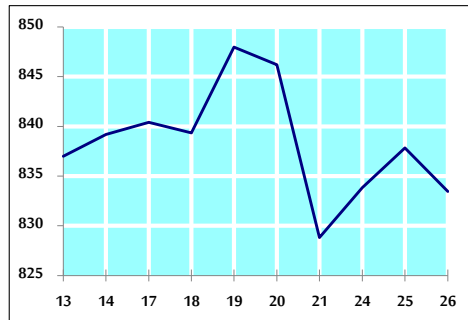
التوزيع القطاعي لحجم التداول ليوم الثلاثاء 2021/1/26



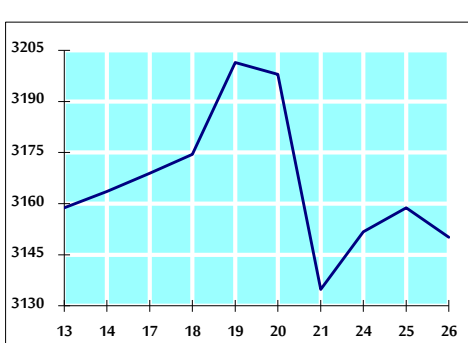
الرقم القياسي العام المرجح بالأسهم الحرة من 1/13 لغاية 2021/1/26



الرقم القياسي المرجح بالأسهم الحرة ASE20 من 1/13 لغاية 2021/1/26



الرقم القياسي العام المرجح بالقيمة السوقية من 1/13 لغاية 2021/1/26



حجم التداول (دينار)

التغير (%)	التغير	2021	2020	
11.02%	619,785	6,244,890	5,625,105	يومي
117.97%	105,577,664	195,073,852	89,496,188	تراكمي (1/26-1/3)
117.97%	105,577,664	195,073,852	89,496,188	تراكمي (1/26-1/3)

عدد الأسهم المتداولة

التغير (%)	التغير	2021	2020	
9.25%	504,727	5,963,858	5,459,131	يومي
139.52%	105,866,348	181,743,670	75,877,322	تراكمي (1/26-1/3)
139.52%	105,866,348	181,743,670	75,877,322	تراكمي (1/26-1/3)

عدد العقود المنفذة

التغير (%)	التغير	2021	2020	
29.22%	738	3,264	2,526	يومي
49.78%	18,715	56,309	37,594	تراكمي (1/26-1/3)
49.78%	18,715	56,309	37,594	تراكمي (1/26-1/3)

بعض النسب المالية للبورصة (2021/1/26)

القطاع	القيمة السوقية P/E إلى العائد	القيمة السوقية إلى القيمة الدفترية	الأرباح الموزعة إلى القيمة السوقية (%)	معدل الدوران (%)
القطاع المالي	9.485	0.768	0.164	0.075
قطاع الخدمات	12.139	1.058	5.022	0.077
قطاع الصناعة	18.211	1.325	3.607	0.222
جميع القطاعات	10.415	0.877	1.757	0.094

الرقم القياسي العام لأسعار الأسهم المرجح بالقيمة السوقية للأسهم الحرة (1000=1999)

الرقم القياسي العام	التغير		الثلاثاء	الإثنين
	اليوم السابق	بداية العام	26/01/2021	25/01/2021
الرقم القياسي العام	-0.38%	3.56%	1716.2	1722.8
القطاع المالي	-0.34%	4.01%	2258.7	2266.4
قطاع الخدمات	-0.44%	0.53%	1154.1	1159.2
قطاع الصناعة	-0.06%	5.42%	2234.7	2236.0

الرقم القياسي لأسعار الأسهم المرجح بالقيمة السوقية للأسهم الحرة ASE20 (1000=2014)

التغير	الثلاثاء	الإثنين
-0.52%	833.4	837.8

الرقم القياسي لأسعار الأسهم المرجح بالقيمة السوقية (1000=1991)

الرقم القياسي العام	التغير		الثلاثاء	الإثنين
	اليوم السابق	بداية العام	26/01/2021	25/01/2021
الرقم القياسي العام	-0.27%	3.30%	3150.1	3158.8
قطاع البنوك	-0.35%	3.04%	5574.9	5594.6
قطاع التأمين	0.05%	-1.70%	1287.0	1286.4
قطاع الخدمات	-0.12%	3.22%	726.9	727.8
قطاع الصناعة	-0.19%	4.08%	2933.0	2938.6

الرقم القياسي المرجح بالقيمة السوقية للأسهم الحرة حسب الأسواق (1000=2012)

السوق	التغير		الثلاثاء	الإثنين
	اليوم السابق	بداية العام	26/01/2021	25/01/2021
السوق الأول	-0.49%	3.16%	895.8	900.3
السوق الثاني	0.24%	5.94%	923.1	920.9

القيمة السوقية (دينار)

التغير	الثلاثاء	الإثنين
-0.22%	13,288,958,684	13,318,588,706