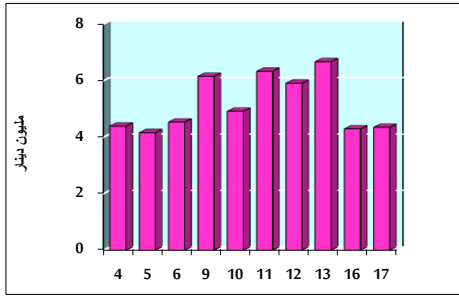


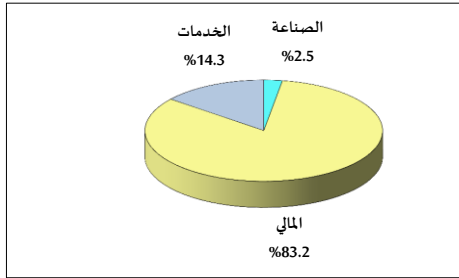
خلاصة البيانات الاحصائية لبورصة عمان

الإثنين 2020/8/17

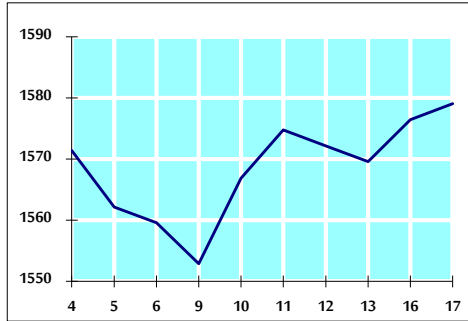
حجم التداول اليومي من 7/4 لغاية 2020/8/17



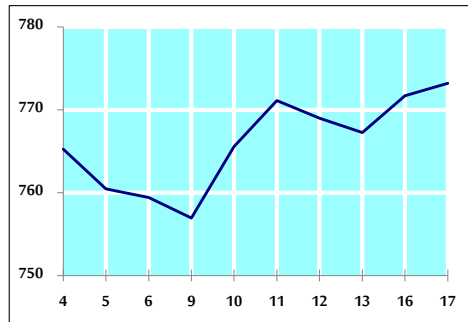
التوزيع القطاعي لحجم التداول ليوم الإثنين 2020/8/17



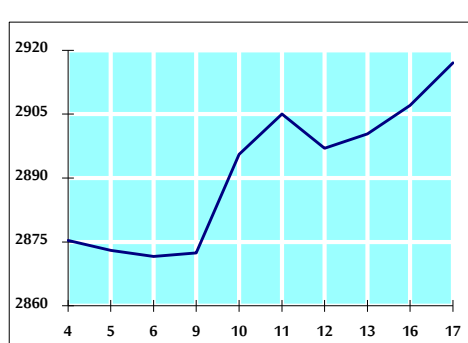
الرقم القياسي العام المرجح للأسهم الحرة من 7/4 لغاية 2020/8/17



الرقم القياسي العام المرجح للأسهم الحرة ASE20 من 7/4 لغاية 2020/8/17



الرقم القياسي العام المرجح بالقيمة السوقية من 7/4 لغاية 2020/8/17



حجم التداول (دينار)

التغير (%)	التغير	2020	2019	
-19.16%	-1,030,305	4,347,373	5,377,678	يومي
24.69%	10,239,061	51,716,987	41,477,926	تراكمي (8/17-8/4)
-33.80%	-290,463,016	568,824,141	859,287,157	تراكمي (8/17-1/2)

عدد الاسهم المتداولة

التغير (%)	التغير	2020	2019	
-5.06%	-240,085	4,509,300	4,749,385	يومي
46.72%	18,374,396	57,705,321	39,330,925	تراكمي (8/17-8/4)
-20.77%	-151,245,918	576,871,745	728,117,663	تراكمي (8/17-1/2)

عدد العقود المنفذة

التغير (%)	التغير	2020	2019	
-11.26%	-247	1,946	2,193	يومي
10.02%	1,935	21,237	19,302	تراكمي (8/17-8/4)
-29.69%	-96,129	227,646	323,775	تراكمي (8/17-1/2)

بعض النسب المالية للبورصة (2020/8/17)

القطاع	القيمة السوقية P/E إلى العائد	القيمة السوقية إلى القيمة الدفترية	الأرباح الموزعة إلى القيمة السوقية (%)	معدل الدوران (%)
القطاع المالي	9.229	0.749	0.168	0.081
قطاع الخدمات	11.916	0.983	5.324	0.068
قطاع الصناعة	15.538	1.268	3.388	0.025
جميع القطاعات	9.882	0.867	1.802	0.071

الرقم القياسي العام لأسعار الاسهم المرجح بالقيمة السوقية للأسهم الحرة (1000=1999)

التغير	الإثنين		الرقم القياسي العام
	17/08/2020	16/08/2020	
بداية العام	1579.1	1576.5	-13.01%
اليوم السابق	0.16%	0.16%	0.16%
القطاع المالي	2104.3	2097.8	-14.11%
قطاع الخدمات	1107.4	1107.5	-14.36%
قطاع الصناعة	1826.7	1827.4	-1.63%

الرقم القياسي العام لأسعار الاسهم المرجح بالقيمة السوقية للأسهم الحرة ASE20 (1000=2014)

بداية العام	773.2	771.7	-13.22%
اليوم السابق	0.20%	0.20%	0.20%

الرقم القياسي العام لأسعار الاسهم المرجح بالقيمة السوقية (1000=1991)

التغير	الإثنين		الرقم القياسي العام
	17/08/2020	16/08/2020	
بداية العام	2917.1	2907.0	-16.98%
اليوم السابق	0.35%	0.35%	0.35%
قطاع البنوك	5491.2	5446.3	-22.61%
قطاع التأمين	1303.5	1304.2	1.63%
قطاع الخدمات	660.8	663.0	-10.19%
قطاع الصناعة	2381.0	2385.2	-8.89%

الرقم القياسي العام المرجح بالقيمة السوقية للأسهم الحرة حسب الأسواق (1000=2012)

التغير	الإثنين		السوق الأول
	17/08/2020	16/08/2020	
بداية العام	830.9	829.2	-13.07%
اليوم السابق	0.21%	0.21%	0.21%
السوق الثاني	778.5	779.5	-6.89%

القيمة السوقية (دينار)

بداية العام	12,367,734,756	12,327,404,366	-17.08%
اليوم السابق	0.33%	0.33%	0.33%