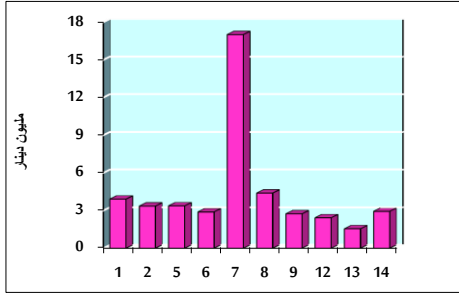


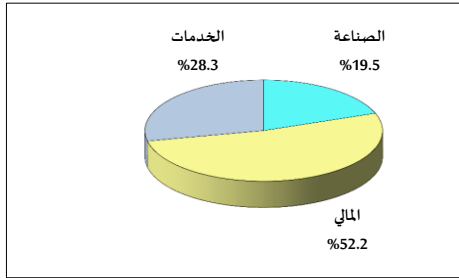
خلاصة البيانات الاحصائية لبورصة عمان

الثلاثاء 2020/7/14

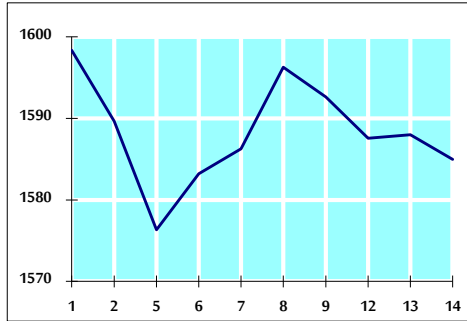
حجم التداول اليومي من 7/1 لغاية 2020/7/14



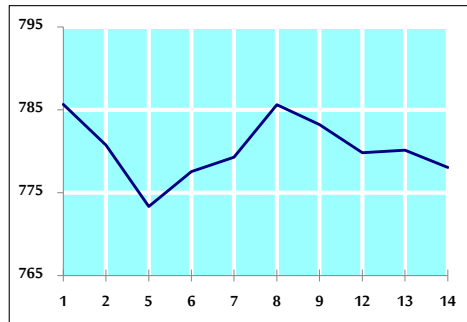
التوزيع القطاعي لحجم التداول ليوم الثلاثاء 2020/7/14



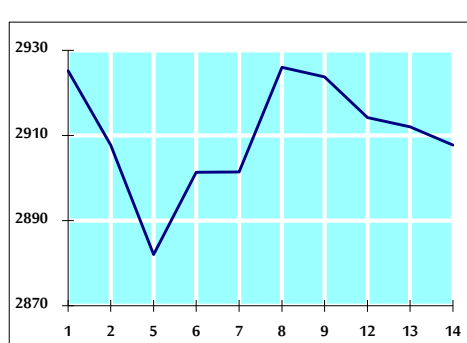
الرقم القياسي العام المرجح للأسهم الحرة من 7/1 لغاية 2020/7/14



الرقم القياسي العام المرجح للأسهم الحرة ASE20 من 7/1 لغاية 2020/7/14



الرقم القياسي العام المرجح بالقيمة السوقية من 7/1 لغاية 2020/7/14



حجم التداول (دينار)

التغير (%)	التغير	2020	2019	
-64.74%	-5,394,211	2,937,271	8,331,482	يومي
-16.88%	-9,055,394	44,593,496	53,648,890	تراكمي (7/14-7/1)
-36.23%	-261,511,791	460,202,808	721,714,599	تراكمي (7/14-1/2)

عدد الاسهم المتداولة

التغير (%)	التغير	2020	2019	
-53.29%	-3,453,471	3,026,861	6,480,332	يومي
-0.93%	-502,722	53,778,486	54,281,208	تراكمي (7/14-7/1)
-22.33%	-131,430,307	457,105,577	588,535,884	تراكمي (7/14-1/2)

عدد العقود المنفذة

التغير (%)	التغير	2020	2019	
-26.86%	-661	1,800	2,461	يومي
-39.95%	-11,514	17,310	28,824	تراكمي (7/14-7/1)
-33.91%	-92,311	179,948	272,259	تراكمي (7/14-1/2)

بعض النسب المالية للبورصة (2020/7/14)

القطاع	القيمة السوقية P/E إلى العائد	القيمة السوقية إلى القيمة الدفترية	الأرباح الموزعة إلى القيمة السوقية (%)	معدل الدوران (%)
القطاع المالي	9.243	0.750	0.168	0.038
قطاع الخدمات	12.474	0.968	4.859	0.055
قطاع الصناعة	15.066	1.230	3.463	0.067
جميع القطاعات	9.829	0.860	1.759	0.046

الرقم القياسي العام لاسعار الاسهم المرجح بالقيمة السوقية للأسهم الحرة (1000=1999)

الرقم القياسي العام	التغير		الثلاثاء	الاثنين
	اليوم السابق	بداية العام	14/07/2020	13/07/2020
الرقم القياسي العام	-0.19%	-12.68%	1585.0	1588.0
القطاع المالي	-0.16%	-14.38%	2097.6	2101.0
قطاع الخدمات	-0.50%	-12.13%	1136.2	1141.9
قطاع الصناعة	0.19%	-3.12%	1799.0	1795.6

الرقم القياسي لاسعار الاسهم المرجح بالقيمة السوقية للأسهم الحرة ASE20 (1000=2014)

التغير	الثلاثاء	الاثنين
-0.26%	778.0	780.1
-12.67%		

الرقم القياسي لاسعار الاسهم المرجح بالقيمة السوقية (1000=1991)

الرقم القياسي العام	التغير		الثلاثاء	الاثنين
	اليوم السابق	بداية العام	14/07/2020	13/07/2020
الرقم القياسي العام	-0.15%	-17.25%	2907.8	2912.0
قطاع البنوك	-0.59%	-22.30%	5513.2	5545.9
قطاع التأمين	0.00%	2.26%	1311.5	1311.5
قطاع الخدمات	0.10%	-9.56%	665.4	664.8
قطاع الصناعة	0.60%	-10.96%	2326.8	2312.9

الرقم القياسي المرجح بالقيمة السوقية للأسهم الحرة حسب الأسواق (1000=2012)

السوق	التغير		الثلاثاء	الاثنين
	اليوم السابق	بداية العام	14/07/2020	13/07/2020
السوق الأول	-0.23%	-12.40%	837.3	839.2
السوق الثاني	0.13%	-9.38%	757.6	756.6

القيمة السوقية (دينار)

التغير	الثلاثاء	الاثنين
-0.14%	12,384,146,999	12,401,339,790
-16.97%		