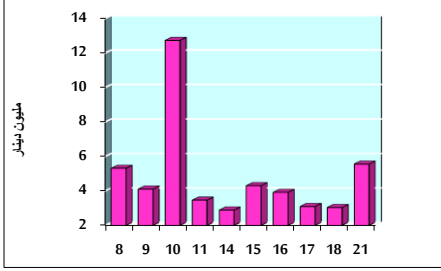


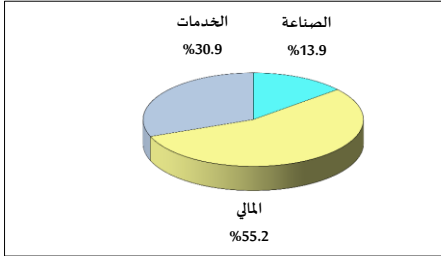
خلاصة البيانات الإحصائية لبورصة عمان

الأحد 2020/6/21

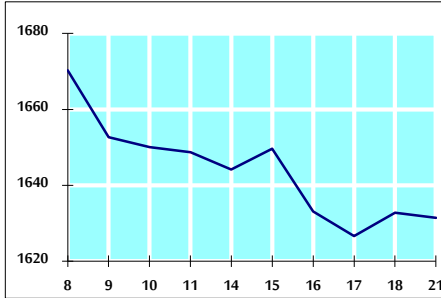
حجم التداول اليومي من 6/8 لغاية 21/6/2020



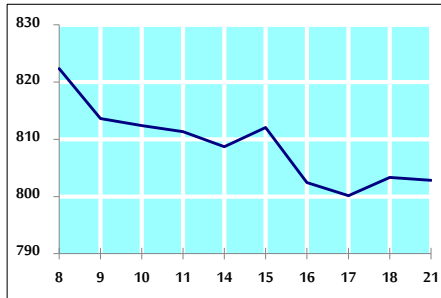
التوزيع القطاعي لحجم التداول ليوم الأحد 2020/6/21



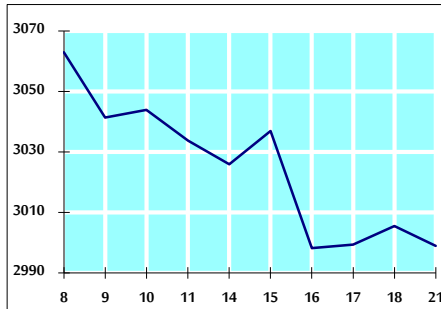
الرقم القياسي العام المرجح للأسهم الحرة من 6/8 لغاية 2020/6/21



الرقم القياسي العام المرجح للأسهم الحرة ASE20 من 6/8 لغاية 2020/6/21



الرقم القياسي العام المرجح بالقيمة السوقية من 6/8 لغاية 2020/6/21



حجم التداول (دينار)

| التغير (%) | التغير | 2020 | 2019 | |
|------------|--------------|-------------|-------------|-------------------|
| -40.90% | -3,848,604 | 5,560,348 | 9,408,952 | يومي |
| -16.29% | -13,605,731 | 69,932,760 | 83,538,491 | تراكمي (6/21-6/1) |
| -41.08% | -268,858,096 | 385,565,229 | 654,423,325 | تراكمي (6/21-1/2) |

عدد الأسهم المتداولة

| التغير (%) | التغير | 2020 | 2019 | |
|------------|--------------|-------------|-------------|-------------------|
| -1.09% | -70,140 | 6,377,774 | 6,447,914 | يومي |
| 2.04% | 1,638,424 | 81,946,538 | 80,308,114 | تراكمي (6/21-6/1) |
| -28.89% | -150,729,834 | 371,008,752 | 521,738,586 | تراكمي (6/21-1/2) |

عدد العقود المنفذة

| التغير (%) | التغير | 2020 | 2019 | |
|------------|---------|---------|---------|-------------------|
| -34.40% | -806 | 1,537 | 2,343 | يومي |
| -32.49% | -12,411 | 25,785 | 38,196 | تراكمي (6/21-6/1) |
| -36.82% | -87,530 | 150,209 | 237,739 | تراكمي (6/21-1/2) |

بعض النسب المالية للبورصة (2020/6/21)

| القطاع | معدل دوران | الأرباح الموزعة إلى القيمة السوقية (%) | القيمة السوقية إلى القيمة الدفترية | P/E القيمة السوقية إلى العائد |
|---------------|------------|--|------------------------------------|-------------------------------|
| القطاع المالي | 0.066 | 0.172 | 0.783 | 9.661 |
| قطاع الخدمات | 0.155 | 4.786 | 0.994 | 12.841 |
| قطاع الصناعة | 0.136 | 3.402 | 1.224 | 14.994 |
| جميع القطاعات | 0.096 | 1.704 | 0.887 | 10.138 |

الرقم القياسي العام لأسعار الأسهم المرجح بالقيمة السوقية للأسهم الحرة (1999=1000)

| الرقم القياسي العام | التغير | | الأحد | الخميس |
|---------------------|-------------|--------------|------------|------------|
| | بداية العام | اليوم السابق | 21/06/2020 | 18/06/2020 |
| الرقم القياسي العام | -10.12% | -0.08% | 1631.5 | 1632.8 |
| القطاع المالي | -12.05% | 0.14% | 2154.8 | 2151.7 |
| قطاع الخدمات | -8.19% | -0.28% | 1187.2 | 1190.4 |
| قطاع الصناعة | -2.66% | -0.46% | 1807.6 | 1815.8 |

الرقم القياسي العام لأسعار الأسهم المرجح بالقيمة السوقية للأسهم الحرة ASE20 (2014=1000)

| التغير | الأحد | الخميس |
|--------|-------|--------|
| -9.89% | 802.8 | 803.3 |

الرقم القياسي العام لأسعار الأسهم المرجح بالقيمة السوقية (1991=1000)

| الرقم القياسي العام | التغير | | الأحد | الخميس |
|---------------------|-------------|--------------|------------|------------|
| | بداية العام | اليوم السابق | 21/06/2020 | 18/06/2020 |
| الرقم القياسي العام | -14.65% | -0.22% | 2999.0 | 3005.5 |
| قطاع البنوك | -18.20% | 0.17% | 5804.6 | 5794.7 |
| قطاع التأمين | 3.62% | 0.03% | 1329.0 | 1328.6 |
| قطاع الخدمات | -8.21% | 0.08% | 675.4 | 674.9 |
| قطاع الصناعة | -11.05% | -1.20% | 2324.4 | 2352.6 |

الرقم القياسي العام المرجح بالقيمة السوقية للأسهم الحرة حسب الأسواق (2012=1000)

| السوق الأول | التغير | | الأحد | الخميس |
|--------------|-------------|--------------|------------|------------|
| | بداية العام | اليوم السابق | 21/06/2020 | 18/06/2020 |
| السوق الأول | -9.53% | -0.05% | 864.7 | 865.2 |
| السوق الثاني | -9.30% | -0.30% | 758.3 | 760.6 |

القيمة السوقية (دينار)

| التغير | الأحد | الخميس |
|---------|----------------|----------------|
| -14.51% | 12,750,772,057 | 12,775,747,098 |