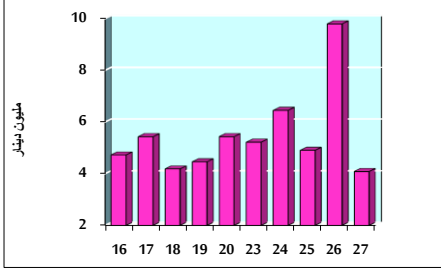


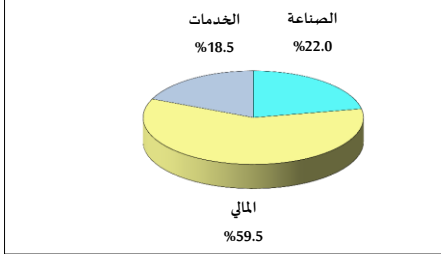
خلاصة البيانات الإحصائية لبورصة عمان

الخميس 2020/2/27

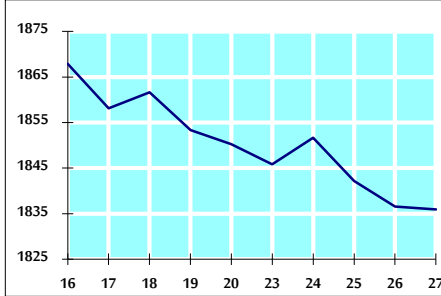
حجم التداول اليومي من 2/16 لغاية 2/27 2020



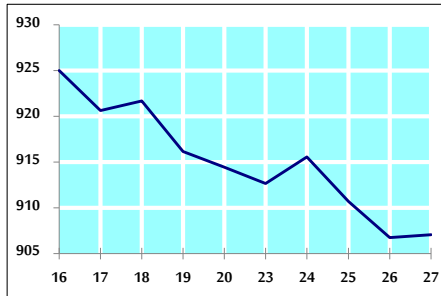
التوزيع القطاعي لحجم التداول ليوم الخميس 2020/2/27



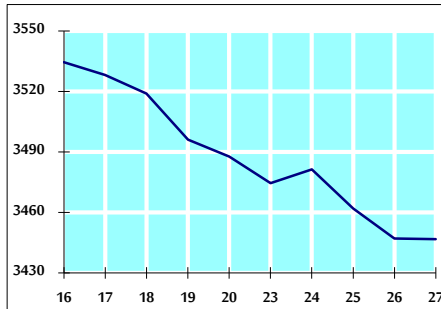
الرقم القياسي العام المرجح للأسهم الحرة من 2/16 لغاية 2/27 2020



الرقم القياسي العام المرجح للأسهم الحرة ASE20 من 2/16 لغاية 2/27 2020



الرقم القياسي العام المرجح بالقيمة السوقية من 2/16 لغاية 2/27 2020



حجم التداول (دينار)

التغير (%)	التغير	2020	2019	
-30.17%	-1,764,751	4,083,816	5,848,567	يومي
25.81%	25,086,366	122,290,531	97,204,165	تراكمي (2/27-2/2)
20.85%	39,221,853	227,320,388	188,098,535	تراكمي (2/27-1/2)

عدد الأسهم المتداولة

التغير (%)	التغير	2020	2019	
-42.46%	-3,110,851	4,216,450	7,327,301	يومي
43.91%	35,338,114	115,820,121	80,482,007	تراكمي (2/27-2/2)
42.87%	62,688,115	208,918,725	146,230,610	تراكمي (2/27-1/2)

عدد العقود المنفذة

التغير (%)	التغير	2020	2019	
-2.80%	-58	2,014	2,072	يومي
14.69%	5,794	45,224	39,430	تراكمي (2/27-2/2)
18.62%	14,031	89,378	75,347	تراكمي (2/27-1/2)

بعض النسب المالية للبورصة (2020/2/27)

القطاع	معدل دوران	الأرباح الموزعة إلى القيمة السوقية (%)	القيمة السوقية إلى القيمة الدفترية	P/E القيمة السوقية إلى العائد
القطاع المالي	0.054	5.014	0.914	10.517
قطاع الخدمات	0.064	5.474	1.121	15.962
قطاع الصناعة	0.106	3.827	1.390	16.824
جميع القطاعات	0.063	4.913	1.042	11.421

الرقم القياسي العام لأسعار الأسهم المرجح بالقيمة السوقية للأسهم الحرة (1000=1999)

الرقم القياسي العام	التغير		الخميس 27/02/2020	الأربعاء 26/02/2020
	بداية العام	اليوم السابق		
الرقم القياسي العام	1.14%	-0.03%	1835.9	1836.5
القطاع المالي	0.16%	0.29%	2453.9	2446.8
قطاع الخدمات	2.38%	-0.14%	1323.7	1325.6
قطاع الصناعة	2.40%	-1.02%	1901.5	1921.0

الرقم القياسي العام لأسعار الأسهم المرجح بالقيمة السوقية للأسهم الحرة ASE20 (1000=2014)

التغير	الخميس 27/02/2020	الأربعاء 26/02/2020
1.81%	907.1	906.7

الرقم القياسي العام لأسعار الأسهم المرجح بالقيمة السوقية (1000=1991)

الرقم القياسي العام	التغير		الخميس 27/02/2020	الأربعاء 26/02/2020
	بداية العام	اليوم السابق		
الرقم القياسي العام	-1.90%	-0.01%	3446.8	3447.1
قطاع البنوك	-3.72%	0.45%	6832.0	6801.4
قطاع التأمين	4.50%	-0.18%	1340.2	1342.6
قطاع الخدمات	1.54%	0.11%	747.1	746.3
قطاع الصناعة	-0.09%	-1.05%	2610.8	2638.5

الرقم القياسي العام المرجح بالقيمة السوقية للأسهم الحرة حسب الأسواق (1000=2012)

السوق الأول	التغير		الخميس 27/02/2020	الأربعاء 26/02/2020
	بداية العام	اليوم السابق		
السوق الأول	1.90%	0.02%	974.0	973.8
السوق الثاني	-0.92%	-0.26%	828.3	830.5

القيمة السوقية (دينار)

التغير	الخميس 27/02/2020	الأربعاء 26/02/2020
-1.97%	14,621,267,283	14,622,512,151