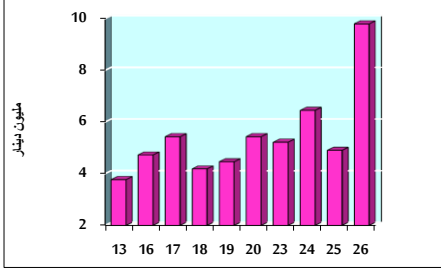


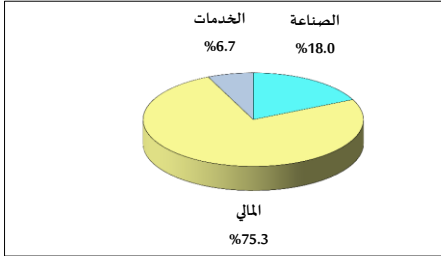
خلاصة البيانات الإحصائية لبورصة عمان

الأربعاء 2020/2/26

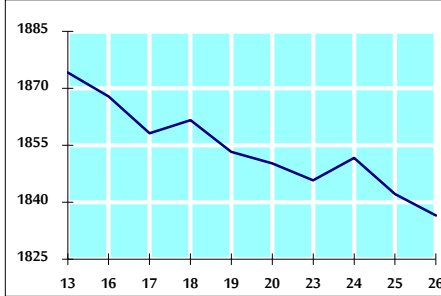
حجم التداول اليومي من 2/13 لغاية 2/26 2020



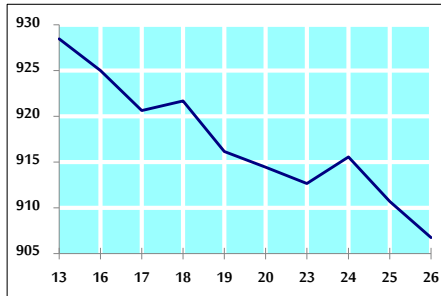
التوزيع القطاعي لحجم التداول ليوم الأربعاء 2020/2/26



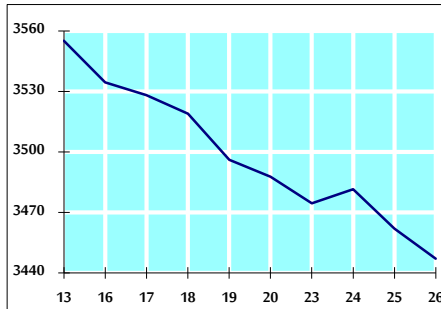
الرقم القياسي العام المرجح للأسهم الحرة من 2/13 لغاية 2/26 2020



الرقم القياسي العام المرجح للأسهم الحرة ASE20 من 2/13 لغاية 2/26 2020



الرقم القياسي العام المرجح بالقيمة السوقية من 2/13 لغاية 2/26 2020



حجم التداول (دينار)

التغير (%)	التغير	2020	2019	
108.48%	5,097,157	9,795,922	4,698,765	يومي
29.39%	26,851,117	118,206,715	91,355,598	تراكمي (2/26-2/2)
22.49%	40,986,604	223,236,572	182,249,968	تراكمي (2/26-1/2)

عدد الأسهم المتداولة

التغير (%)	التغير	2020	2019	
79.89%	3,551,162	7,996,257	4,445,095	يومي
52.56%	38,448,965	111,603,671	73,154,706	تراكمي (2/26-2/2)
47.37%	65,798,966	204,702,275	138,903,309	تراكمي (2/26-1/2)

عدد العقود المنفذة

التغير (%)	التغير	2020	2019	
34.55%	750	2,921	2,171	يومي
15.66%	5,852	43,210	37,358	تراكمي (2/26-2/2)
19.23%	14,089	87,364	73,275	تراكمي (2/26-1/2)

بعض النسب المالية للبورصة (2020/2/26)

القطاع	معدل دوران (%)	الأرباح الموزعة إلى القيمة السوقية (%)	القيمة السوقية إلى القيمة الدفترية	P/E إلى العائد
القطاع المالي	0.099	5.037	0.911	10.465
قطاع الخدمات	0.102	5.477	1.121	15.954
قطاع الصناعة	0.252	3.786	1.405	17.005
جميع القطاعات	0.120	4.913	1.042	11.422

الرقم القياسي العام لأسعار الأسهم المرجح بالقيمة السوقية للأسهم الحرة (1000=1999)

الرقم القياسي العام	التغير		الأرباح	الثلاثاء
	بداية العام	اليوم السابق		
الرقم القياسي العام	1.18%	-0.31%	1836.5	1842.2
القطاع المالي	-0.13%	-0.34%	2446.8	2455.1
قطاع الخدمات	2.52%	-0.23%	1325.6	1328.7
قطاع الصناعة	3.45%	-0.23%	1921.0	1925.4

الرقم القياسي العام لأسعار الأسهم المرجح بالقيمة السوقية للأسهم الحرة ASE20 (1000=2014)

1.77%	-0.44%	906.7	910.7
-------	--------	-------	-------

الرقم القياسي العام لأسعار الأسهم المرجح بالقيمة السوقية (1000=1991)

الرقم القياسي العام	التغير		الأرباح	الثلاثاء
	بداية العام	اليوم السابق		
الرقم القياسي العام	-1.90%	-0.43%	3447.1	3462.1
قطاع البنوك	-4.15%	-0.51%	6801.4	6836.2
قطاع التأمين	4.69%	0.24%	1342.6	1339.4
قطاع الخدمات	1.43%	-0.60%	746.3	750.8
قطاع الصناعة	0.97%	-0.20%	2638.5	2643.9

الرقم القياسي العام المرجح بالقيمة السوقية للأسهم الحرة حسب الأسواق (1000=2012)

السوق	التغير		الأرباح	الثلاثاء
	بداية العام	اليوم السابق		
السوق الأول	1.88%	-0.38%	973.8	977.5
السوق الثاني	-0.66%	-0.05%	830.5	830.9

القيمة السوقية (دينار)

-1.96%	-0.41%	14,622,512,151	14,682,406,801
--------	--------	----------------	----------------