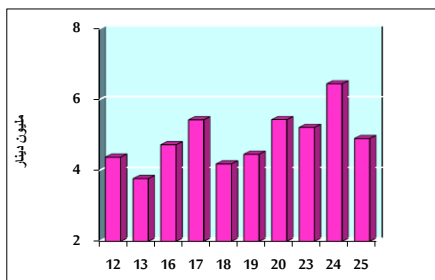


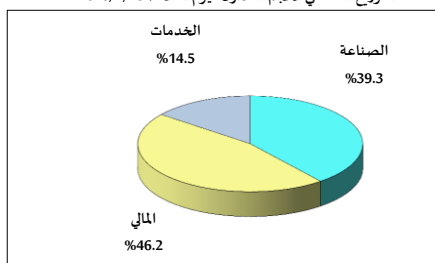
خلاصة البيانات الإحصائية لبورصة عمان

الثلاثاء 2020/2/25

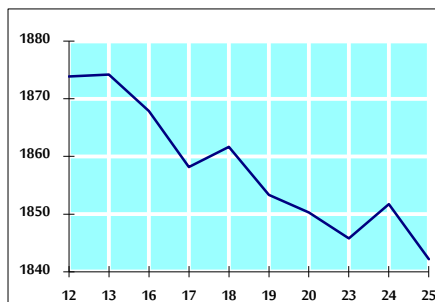
حجم التداول اليومي من 2/12 لغاية 2020/2/25



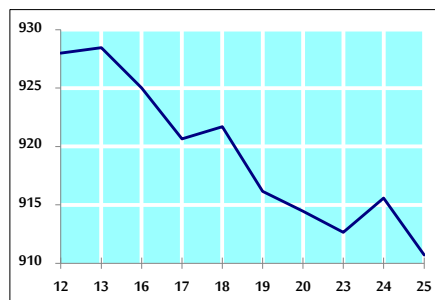
التوزيع القطاعي لحجم التداول ليوم الثلاثاء 2020/2/25



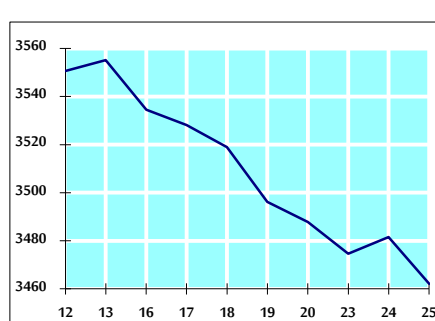
الرقم القياسي العام المرجح للأسهم الحرة من 2/12 لغاية 2020/2/25



الرقم القياسي المرجح للأسهم الحرة ASE20 من 2/12 لغاية 2020/2/25



الرقم القياسي العام المرجح بالقيمة السوقية من 2/12 لغاية 2020/2/25



حجم التداول (دينار)

التغير (%)	التغير	2020	2019	
-35.30%	-2,675,059	4,902,851	7,577,910	يومي
25.10%	21,753,960	108,410,793	86,656,833	تراكمي (2/25-2/2)
20.21%	35,889,447	213,440,650	177,551,203	تراكمي (2/25-1/2)

عدد الأسهم المتداولة

التغير (%)	التغير	2020	2019	
9.44%	596,049	6,910,841	6,314,792	يومي
50.79%	34,897,803	103,607,414	68,709,611	تراكمي (2/25-2/2)
46.30%	62,247,804	196,706,018	134,458,214	تراكمي (2/25-1/2)

عدد العقود المنفذة

التغير (%)	التغير	2020	2019	
-19.11%	-453	1,917	2,370	يومي
14.50%	5,102	40,289	35,187	تراكمي (2/25-2/2)
18.76%	13,339	84,443	71,104	تراكمي (2/25-1/2)

بعض النسب المالية للبورصة (2020/2/25)

القطاع	القيمة السوقية P/E إلى العائد	القيمة السوقية إلى القيمة الدفترية	الأرباح الموزعة إلى القيمة السوقية (%)	معدل الدوران (%)
القطاع المالي	10.524	0.915	5.012	0.067
قطاع الخدمات	16.031	1.126	5.450	0.082
قطاع الصناعة	17.036	1.407	3.779	0.317
جميع القطاعات	11.478	1.047	4.892	0.104

الرقم القياسي العام لاسعار الاسهم المرجح بالقيمة السوقية للأسهم الحرة (1999=1000)

القطاع	التغير		الثلاثاء	الاثنين	الرقم القياسي العام
	بداية العام	اليوم السابق	25/02/2020	24/02/2020	
القطاع المالي	1.49%	-0.51%	1842.2	1851.7	الرقم القياسي العام
قطاع الخدمات	0.21%	-0.68%	2455.1	2471.9	القطاع المالي
قطاع الصناعة	2.76%	-0.35%	1328.7	1333.3	قطاع الخدمات
قطاع البنوك	3.69%	0.00%	1925.4	1925.3	قطاع الصناعة

الرقم القياسي لاسعار الاسهم المرجح بالقيمة السوقية للأسهم الحرة ASE20 (2014=1000)

التغير	الثلاثاء	الاثنين
2.22%	910.7	915.6

الرقم القياسي لاسعار الاسهم المرجح بالقيمة السوقية (1991=1000)

القطاع	التغير		الثلاثاء	الاثنين	الرقم القياسي العام
	بداية العام	اليوم السابق	25/02/2020	24/02/2020	
قطاع البنوك	-1.47%	-0.56%	3462.1	3481.5	الرقم القياسي العام
قطاع التأمين	-3.66%	-0.87%	6836.2	6896.0	قطاع البنوك
قطاع الخدمات	4.44%	-0.05%	1339.4	1340.1	قطاع التأمين
قطاع الصناعة	2.05%	-0.19%	750.8	752.3	قطاع الخدمات
قطاع البنوك	1.18%	-0.11%	2643.9	2646.8	قطاع الصناعة

الرقم القياسي المرجح بالقيمة السوقية للأسهم الحرة حسب الأسواق (2012=1000)

السوق	التغير		الثلاثاء	الاثنين
	بداية العام	اليوم السابق	25/02/2020	24/02/2020
السوق الأول	2.27%	-0.53%	977.5	982.7
السوق الثاني	-0.61%	-0.11%	830.9	831.8

القيمة السوقية (دينار)

التغير	الثلاثاء	الاثنين
-1.56%	14,682,406,801	14,760,578,260