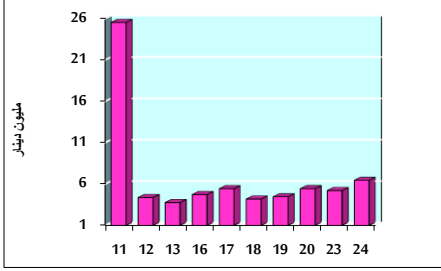


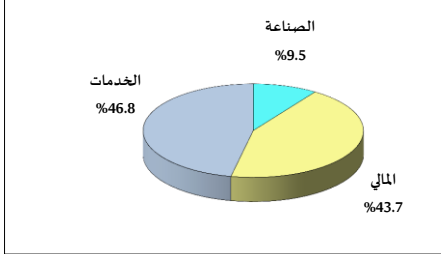
خلاصة البيانات الإحصائية لبورصة عمان

الإثنين 2020/2/24

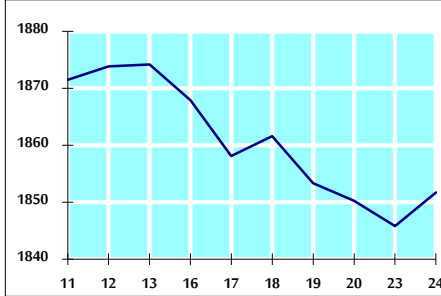
حجم التداول اليومي من 2/11 لغاية 2/24 2020



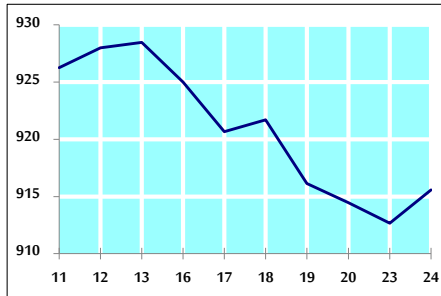
التوزيع القطاعي لحجم التداول ليوم الإثنين 2020/2/24



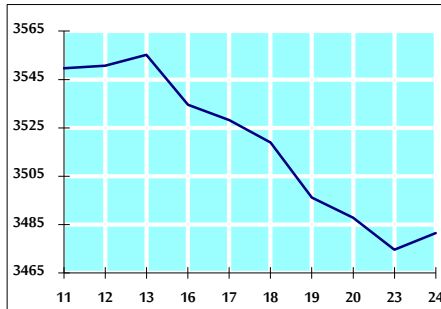
الرقم القياسي العام المرجح للأسهم الحرة من 2/11 لغاية 2/24 2020



الرقم القياسي العام المرجح للأسهم الحرة ASE20 من 2/11 لغاية 2/24 2020



الرقم القياسي العام المرجح بالقيمة السوقية من 2/11 لغاية 2/24 2020



حجم التداول (دينار)

التغير (%)	التغير	2020	2019	
36.38%	1,720,204	6,448,540	4,728,336	يومي
30.89%	24,429,019	103,507,942	79,078,923	تراكمي (2/24-2/2)
22.69%	38,564,506	208,537,799	169,973,293	تراكمي (2/24-1/2)

عدد الأسهم المتداولة

التغير (%)	التغير	2020	2019	
0.16%	8,883	5,393,806	5,384,923	يومي
54.98%	34,301,754	96,696,573	62,394,819	تراكمي (2/24-2/2)
48.11%	61,651,755	189,795,177	128,143,422	تراكمي (2/24-1/2)

عدد العقود المنفذة

التغير (%)	التغير	2020	2019	
-7.59%	-155	1,887	2,042	يومي
16.93%	5,555	38,372	32,817	تراكمي (2/24-2/2)
20.07%	13,792	82,526	68,734	تراكمي (2/24-1/2)

بعض النسب المالية للبورصة (2020/2/24)

القطاع	القيمة السوقية P/E إلى العائد	القيمة السوقية إلى القيمة الدفترية	الأرباح الموزعة إلى القيمة السوقية (%)	معدل دوران
القطاع المالي	10.608	0.922	4.972	0.059
قطاع الخدمات	16.065	1.128	5.439	0.119
قطاع الصناعة	17.049	1.408	3.776	0.118
جميع القطاعات	11.543	1.052	4.865	0.081

الرقم القياسي العام لأسعار الأسهم المرجح بالقيمة السوقية للأسهم الحرة (1999=1000)

الرقم القياسي العام	التغير		الإثنين 24/02/2020	الأحد 23/02/2020
	اليوم السابق	بداية العام		
الرقم القياسي العام	0.32%	2.01%	1851.7	1845.8
القطاع المالي	0.35%	0.89%	2471.9	2463.1
قطاع الخدمات	-0.10%	3.12%	1333.3	1334.6
قطاع الصناعة	0.53%	3.68%	1925.3	1915.2

الرقم القياسي العام لأسعار الأسهم المرجح بالقيمة السوقية للأسهم الحرة ASE20 (2014=1000)

2.76%	0.32%	915.6	912.7
-------	-------	-------	-------

الرقم القياسي العام لأسعار الأسهم المرجح بالقيمة السوقية (1991=1000)

الرقم القياسي العام	التغير		الإثنين 24/02/2020	الأحد 23/02/2020
	اليوم السابق	بداية العام		
الرقم القياسي العام	0.20%	-0.92%	3481.5	3474.6
قطاع البنوك	0.26%	-2.81%	6896.0	6878.0
قطاع التأمين	0.18%	4.49%	1340.1	1337.8
قطاع الخدمات	-0.26%	2.25%	752.3	754.3
قطاع الصناعة	0.33%	1.29%	2646.8	2638.2

الرقم القياسي العام المرجح بالقيمة السوقية للأسهم الحرة حسب الأسواق (2012=1000)

السوق	التغير		الإثنين 24/02/2020	الأحد 23/02/2020
	اليوم السابق	بداية العام		
السوق الأول	0.38%	2.81%	982.7	979.0
السوق الثاني	-0.25%	-0.51%	831.8	833.9

القيمة السوقية (دينار)

-1.03%	0.15%	14,760,578,260	14,738,069,406
--------	-------	----------------	----------------