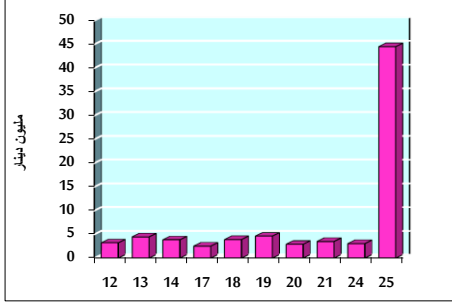


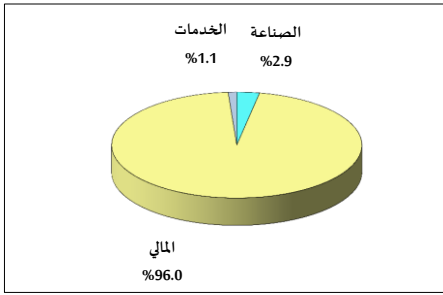
خلاصة البيانات الإحصائية لبورصة عمان

الإثنين 2019/3/25

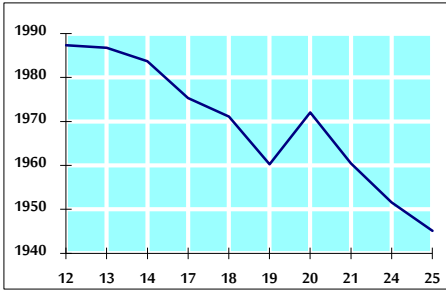
حجم التداول اليومي من 3/12 لغاية 2019/3/25



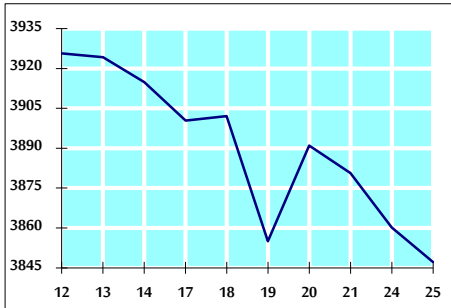
التوزيع القطاعي لحجم التداول ليوم الإثنين 2019/3/25



الرقم القياسي العام المرجح للأسهم الحرة من 3/12 لغاية 2019/3/25



الرقم القياسي العام المرجح بالقيمة السوقية من 3/12 لغاية 2019/3/25



أ- حجم التداول (دينار)

التغير (%)	التغير	2019	2018	
508.98%	37,190,672	44,497,532	7,306,860	يومي
17.24%	16,303,275	110,850,114	94,546,839	تراكمي (3/25-3/3)
-13.97%	-48,540,562	298,948,649	347,489,211	تراكمي (3/25-1/2)

ب- عدد الأسهم المتداولة

التغير (%)	التغير	2019	2018	
101.85%	5,460,525	10,821,628	5,361,103	يومي
-0.51%	-404,447	78,204,860	78,609,307	تراكمي (3/25-3/3)
-23.26%	-68,023,098	224,435,470	292,458,568	تراكمي (3/25-1/2)

ج- عدد العقود المنفذة

التغير (%)	التغير	2019	2018	
-29.49%	-760	1,817	2,577	يومي
-10.27%	-4,074	35,594	39,668	تراكمي (3/25-3/3)
-18.64%	-25,413	110,941	136,354	تراكمي (3/25-1/2)

د- بعض النسب المالية للبورصة (2019/3/25)

القطاع	معدل الدوران (%)	الأرباح الموزعة إلى القيمة السوقية (%)	القيمة السوقية إلى القيمة الدفترية	القيمة السوقية P/E إلى العائد
القطاع المالي	0.223	5.127	1.104	13.056
قطاع الخدمات	0.032	5.088	1.178	16.384
قطاع الصناعة	0.094	3.428	1.302	58.821
جميع القطاعات	0.161	4.957	1.169	14.853

هـ- الرقم القياسي لأسعار الأسهم المرجح بالقيمة السوقية للأسهم الحرة (1000=1999)

الرقم القياسي العام	التغير		الإثنين		الأحد
	بداية العام	اليوم السابق	25/03/2019	24/03/2019	
الرقم القياسي العام	1.90%	-0.33%	1945.2	1951.6	
القطاع المالي	2.66%	-0.12%	2723.1	2726.5	
قطاع الخدمات	0.77%	-0.21%	1289.7	1292.4	
قطاع الصناعة	-1.63%	-1.24%	1852.0	1875.2	

و- الرقم القياسي لأسعار الأسهم المرجح بالقيمة السوقية (1000=1991)

الرقم القياسي العام	التغير		الإثنين		الأحد
	بداية العام	اليوم السابق	25/03/2019	24/03/2019	
الرقم القياسي العام	1.32%	-0.34%	3847.2	3860.2	
قطاع البنوك	1.37%	-0.07%	8358.9	8364.5	
قطاع التأمين	-1.45%	-0.14%	1356.5	1358.5	
قطاع الخدمات	-1.26%	-0.16%	786.8	788.0	
قطاع الصناعة	3.05%	-1.29%	2381.9	2413.1	

ز- الرقم القياسي المرجح بالقيمة السوقية للأسهم الحرة حسب الأسواق (1000=2012)

السوق	التغير		الإثنين		الأحد
	بداية العام	اليوم السابق	25/03/2019	24/03/2019	
السوق الأول	2.22%	-0.36%	1033.7	1037.5	
السوق الثاني	2.25%	-0.27%	850.4	852.7	

ح- القيمة السوقية (دينار)

0.87%	-0.32%	16,263,189,952	16,314,691,263
-------	--------	----------------	----------------