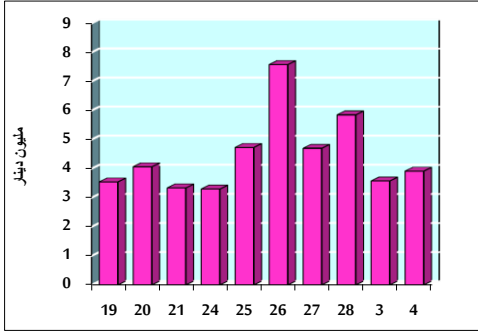


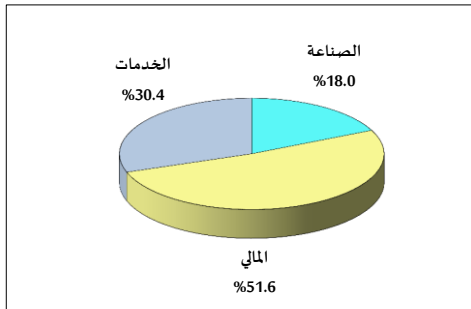
خلاصة البيانات الإحصائية لبورصة عمان

الإثنين 2019/3/4

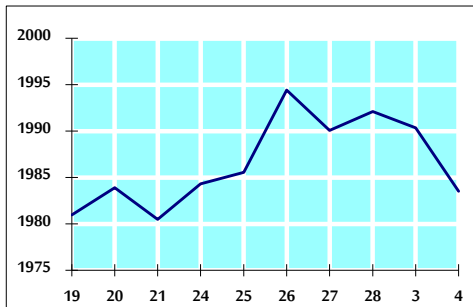
حجم التداول اليومي من 2/19 لغاية 2019/3/4



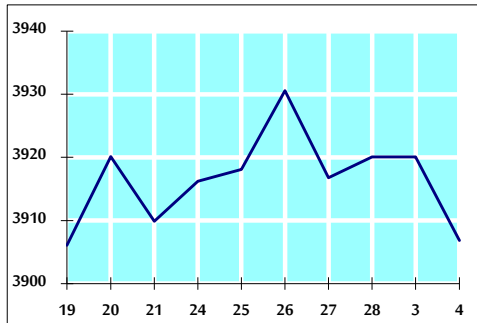
التوزيع القطاعي لحجم التداول ليوم الإثنين 2019/3/4



الرقم القياسي العام المرجح بالأسهم الحرة من 2/19 لغاية 2019/3/4



الرقم القياسي العام المرجح بالقيمة السوقية من 2/19 لغاية 2019/3/4



أ- حجم التداول (دينار)

التغير (%)	التغير	2019	2018	
-34.17%	-2,029,868	3,911,367	5,941,235	يومي
-23.77%	-2,333,494	7,484,541	9,818,035	تراكمي (3/4-3/3)
-25.57%	-67,177,331	195,583,076	262,760,407	تراكمي (3/4-1/2)

ب- عدد الاسهم المتداولة

التغير (%)	التغير	2019	2018	
-24.08%	-1,145,194	3,610,276	4,755,470	يومي
1.22%	92,589	7,706,211	7,613,622	تراكمي (3/4-3/3)
-30.49%	-67,526,062	153,936,821	221,462,883	تراكمي (3/4-1/2)

ج- عدد العقود المنفذة

التغير (%)	التغير	2019	2018	
1.65%	32	1,969	1,937	يومي
-7.32%	-316	3,999	4,315	تراكمي (3/4-3/3)
-21.44%	-21,655	79,346	101,001	تراكمي (3/4-1/2)

د- بعض النسب المالية لبورصة (2019/3/4)

القطاع	القيمة السوقية P/E إلى العائد	القيمة السوقية إلى القيمة الدفترية	الأرباح الموزعة إلى القيمة السوقية (%)	معدل الدوران (%)
القطاع المالي	12.897	1.100	5.144	0.053
قطاع الخدمات	16.640	1.211	5.402	0.054
قطاع الصناعة	59.407	1.356	3.365	0.058
جميع القطاعات	14.937	1.184	4.962	0.054

هـ- الرقم القياسي لاسعار الاسهم المرجح بالقيمة السوقية للاسهم الحرة (1999=1000)

التغير	الإثنين		الأحد	الرقم القياسي العام
	اليوم السابق	04/03/2019		
بداية العام	3.91%	-0.34%	1983.5	1990.4
القطاع المالي	3.08%	-0.33%	2734.4	2743.5
قطاع الخدمات	3.20%	-0.54%	1320.8	1328.0
قطاع الصناعة	4.40%	0.00%	1965.5	1965.4

و- الرقم القياسي لاسعار الاسهم المرجح بالقيمة السوقية (1991=1000)

التغير	الإثنين		الأحد	الرقم القياسي العام
	اليوم السابق	04/03/2019		
بداية العام	2.89%	-0.34%	3906.9	3920.1
قطاع البنوك	1.39%	-0.31%	8361.0	8387.0
قطاع التأمين	-0.85%	-0.15%	1364.9	1366.9
قطاع الخدمات	2.96%	-0.53%	820.4	824.8
قطاع الصناعة	7.60%	-0.28%	2486.9	2493.9

ز- الرقم القياسي المرجح بالقيمة السوقية للاسهم الحرة حسب الأسواق (2012=1000)

التغير	الإثنين		الأحد	السوق الأول
	اليوم السابق	04/03/2019		
بداية العام	4.40%	-0.35%	1055.8	1059.5
السوق الثاني	3.87%	-0.31%	863.8	866.5

ح- القيمة السوقية (دينار)

2.28%	-0.31%	16,490,046,502	16,542,118,823
-------	--------	----------------	----------------