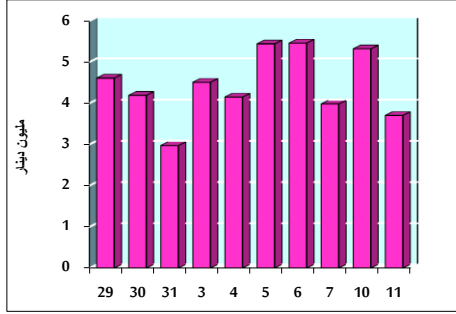


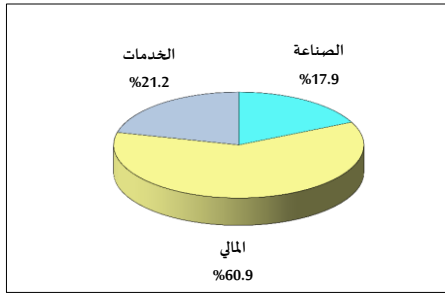
خلاصة البيانات الإحصائية لبورصة عمان

الإثنين 2019/2/11

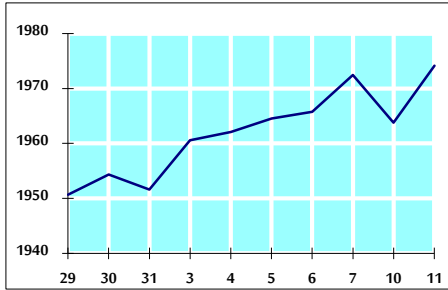
حجم التداول اليومي من 1/29 لغاية 2019/2/11



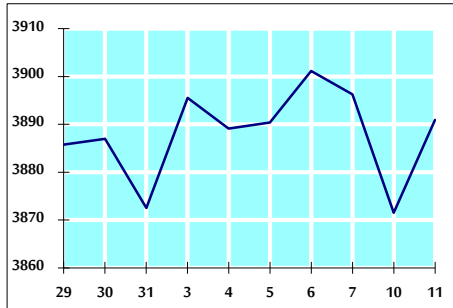
التوزيع القطاعي لحجم التداول ليوم الإثنين 2019/2/11



الرقم القياسي العام المرجح للأسهم الحرة من 1/29 لغاية 2019/2/11



الرقم القياسي العام المرجح بالقيمة السوقية من 1/29 لغاية 2019/2/11



أ- حجم التداول (دينار)

التغير (%)	التغير	2019	2018	
-17.72%	-797,691	3,704,934	4,502,625	يومي
-36.80%	-18,958,807	32,564,719	51,523,526	تراكمي (2/11-2/3)
-25.42%	-42,087,431	123,459,089	165,546,520	تراكمي (2/11-1/2)

ب- عدد الأسهم المتداولة

التغير (%)	التغير	2019	2018	
6.82%	202,244	3,166,222	2,963,978	يومي
-63.01%	-38,172,184	22,405,126	60,577,310	تراكمي (2/11-2/3)
-43.79%	-68,664,023	88,153,729	156,817,752	تراكمي (2/11-1/2)

ج- عدد العقود المنفذة

التغير (%)	التغير	2019	2018	
-16.08%	-345	1,800	2,145	يومي
-18.83%	-3,179	13,703	16,882	تراكمي (2/11-2/3)
-22.59%	-14,483	49,620	64,103	تراكمي (2/11-1/2)

د- بعض النسب المالية للبورصة (2019/2/11)

القطاع	القيمة السوقية P/E إلى العائد	القيمة السوقية إلى القيمة الدفترية	الأرباح الموزعة إلى القيمة السوقية (%)	معدل الدوران (%)
القطاع المالي	12.565	1.086	5.287	0.045
قطاع الخدمات	17.082	1.241	5.298	0.059
قطاع الصناعة	57.934	1.358	3.369	0.037
جميع القطاعات	14.492	1.177	5.033	0.047

هـ- الرقم القياسي لأسعار الأسهم المرجح بالقيمة السوقية للأسهم الحرة (1000=1999)

الرقم القياسي العام	التغير		الإثنين		الأحد
	بداية العام	اليوم السابق	11/02/2019	10/02/2019	
الرقم القياسي العام	3.42%	0.53%	1974.2	1963.8	
القطاع المالي	2.17%	0.61%	2710.2	2693.9	
قطاع الخدمات	4.13%	-0.27%	1332.7	1336.2	
قطاع الصناعة	4.64%	1.01%	1970.0	1950.3	

و- الرقم القياسي لأسعار الأسهم المرجح بالقيمة السوقية (1000=1991)

الرقم القياسي العام	التغير		الإثنين		الأحد
	بداية العام	اليوم السابق	11/02/2019	10/02/2019	
الرقم القياسي العام	2.47%	0.50%	3890.9	3871.5	
قطاع البنوك	0.33%	0.67%	8273.4	8218.1	
قطاع التأمين	-0.29%	0.20%	1372.6	1369.8	
قطاع الخدمات	4.93%	-0.35%	836.1	839.0	
قطاع الصناعة	7.47%	0.62%	2484.0	2468.7	

ز- الرقم القياسي المرجح بالقيمة السوقية للأسهم الحرة حسب الأسواق (1000=2012)

السوق	التغير		الإثنين	
	بداية العام	اليوم السابق	11/02/2019	10/02/2019
السوق الأول	3.65%	0.66%	1048.2	1041.3
السوق الثاني	4.91%	-0.19%	872.5	874.1

ح- القيمة السوقية (دينار)

2.03%	0.45%	16,450,485,023	16,376,717,945
-------	-------	----------------	----------------