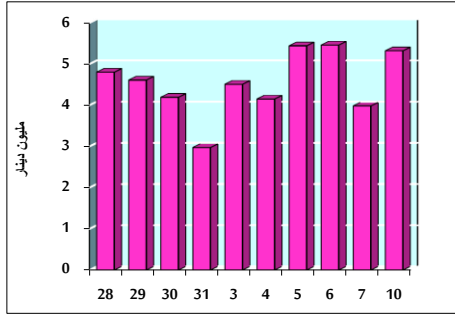


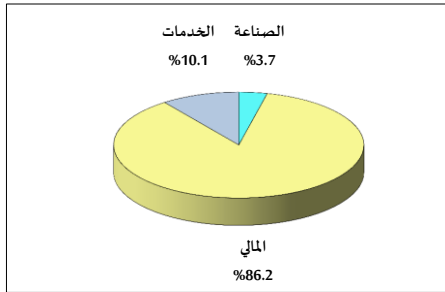
خلاصة البيانات الإحصائية لبورصة عمان

الأحد 2019/2/10

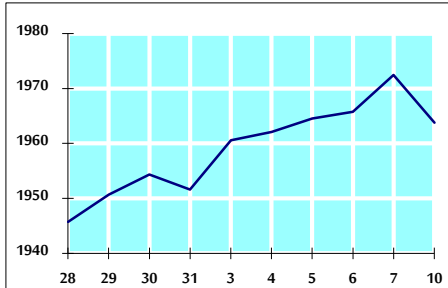
حجم التداول اليومي من 1/28 لغاية 2019/2/10



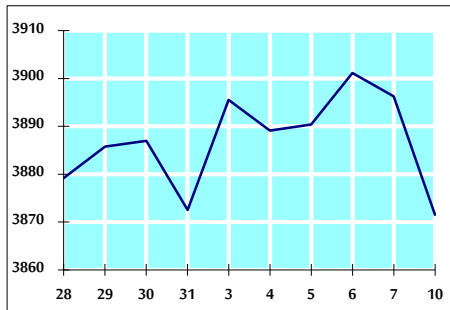
التوزيع القطاعي لحجم التداول ليوم الأحد 2019/2/10



الرقم القياسي العام المرجح بالأسهم الحرة من 1/28 لغاية 2019/2/10



الرقم القياسي العام المرجح بالقيمة السوقية من 1/28 لغاية 2019/2/10



أ- حجم التداول (دينار)

التغير (%)	التغير	2019	2018	
22.84%	988,999	5,319,905	4,330,906	يومي
-38.62%	-18,161,116	28,859,785	47,020,901	تراكمي (2/10-2/3)
-25.64%	-41,289,740	119,754,155	161,043,895	تراكمي (2/10-1/2)

ب- عدد الأسهم المتداولة

التغير (%)	التغير	2019	2018	
24.81%	903,463	4,544,806	3,641,343	يومي
-66.61%	-38,374,428	19,238,904	57,613,332	تراكمي (2/10-2/3)
-44.76%	-68,866,267	84,987,507	153,853,774	تراكمي (2/10-1/2)

ج- عدد العقود المنفذة

التغير (%)	التغير	2019	2018	
-19.77%	-431	1,749	2,180	يومي
-19.23%	-2,834	11,903	14,737	تراكمي (2/10-2/3)
-22.82%	-14,138	47,820	61,958	تراكمي (2/10-1/2)

د- بعض النسب المالية للبورصة (2019/2/10)

القطاع	القيمة السوقية P/E إلى العائد	القيمة السوقية إلى القيمة الدفترية	الأرباح الموزعة إلى القيمة السوقية (%)	معدل دوران
القطاع المالي	12.491	1.080	5.318	0.085
قطاع الخدمات	17.133	1.244	5.282	0.041
قطاع الصناعة	57.595	1.350	3.388	0.032
جميع القطاعات	14.419	1.171	5.058	0.068

هـ- الرقم القياسي لأسعار الأسهم المرجح بالقيمة السوقية للأسهم الحرة (1000=1999)

الرقم القياسي العام	التغير		الأحد	الخميس
	اليوم السابق	بداية العام	10/02/2019	07/02/2019
الرقم القياسي العام	-0.44%	2.88%	1963.8	1972.5
القطاع المالي	-0.40%	1.55%	2693.9	2704.7
قطاع الخدمات	-0.28%	4.41%	1336.2	1340.0
قطاع الصناعة	-0.63%	3.59%	1950.3	1962.7

و- الرقم القياسي لأسعار الأسهم المرجح بالقيمة السوقية (1000=1991)

الرقم القياسي العام	التغير		الأحد	الخميس
	اليوم السابق	بداية العام	10/02/2019	07/02/2019
الرقم القياسي العام	-0.64%	1.96%	3871.5	3896.3
قطاع البنوك	-0.80%	-0.34%	8218.1	8284.1
قطاع التأمين	0.15%	-0.49%	1369.8	1367.7
قطاع الخدمات	-0.20%	5.29%	839.0	840.7
قطاع الصناعة	-0.49%	6.81%	2468.7	2480.9

ز- الرقم القياسي المرجح بالقيمة السوقية للأسهم الحرة حسب الأسواق (1000=2012)

السوق	التغير		الأحد	الخميس
	اليوم السابق	بداية العام	10/02/2019	07/02/2019
السوق الأول	-0.47%	2.97%	1041.3	1046.2
السوق الثاني	-0.33%	5.11%	874.1	877.0

ح- القيمة السوقية (دينار)

1.58%	-0.59%	16,376,717,945	16,473,795,774
-------	--------	----------------	----------------