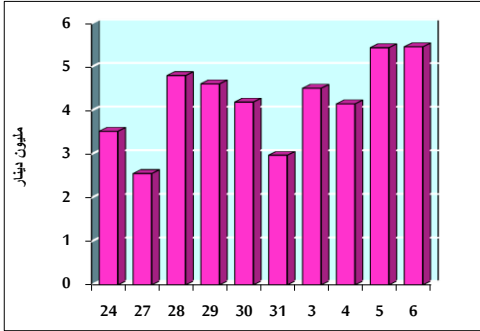


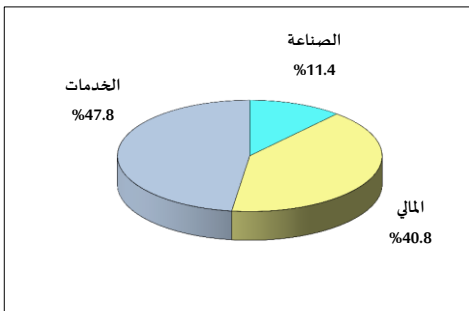
خلاصة البيانات الإحصائية لبورصة عمان

الأربعاء 2019/2/6

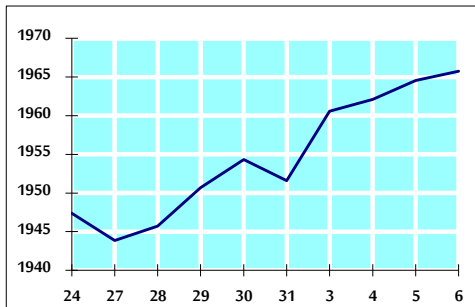
حجم التداول اليومي من 1/24 لغاية 2019/2/6



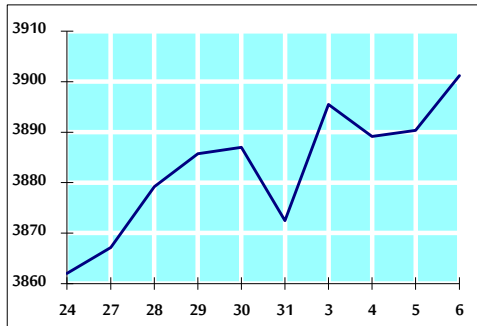
التوزيع القطاعي لحجم التداول يوم الأربعاء 2019/2/6



الرقم القياسي العام المرجح للأسهم الحرة من 1/24 لغاية 2019/2/6



الرقم القياسي العام المرجح بالقيمة السوقية من 1/24 لغاية 2019/2/6



أ- حجم التداول (دينار)

التغير (%)	التغير	2019	2018	
10.72%	528,407	5,458,535	4,930,128	يومي
-48.38%	-18,327,130	19,557,916	37,885,046	تراكمي (2/6-2/3)
-27.29%	-41,455,754	110,452,286	151,908,040	تراكمي (2/6-1/2)

ب- عدد الاسهم المتداولة

التغير (%)	التغير	2019	2018	
-28.44%	-1,130,810	2,844,732	3,975,542	يومي
-75.42%	-37,580,079	12,249,402	49,829,481	تراكمي (2/6-2/3)
-46.60%	-68,071,918	77,998,005	146,069,923	تراكمي (2/6-1/2)

ج- عدد العقود المنفذة

التغير (%)	التغير	2019	2018	
-27.12%	-674	1,811	2,485	يومي
-20.47%	-2,138	8,307	10,445	تراكمي (2/6-2/3)
-23.31%	-13,442	44,224	57,666	تراكمي (2/6-1/2)

د- بعض النسب المالية لبورصة (2019/2/6)

القطاع	القيمة السوقية P/E إلى العائد	القيمة السوقية إلى القيمة الدفترية	الأرباح الموزعة إلى القيمة السوقية (%)	معدل الدوران (%)
القطاع المالي	17.604	1.104	4.954	0.045
قطاع الخدمات	17.120	1.250	5.260	0.036
قطاع الصناعة	57.654	1.352	3.385	0.042
جميع القطاعات	18.811	1.192	4.801	0.042

هـ- الرقم القياسي لاسعار الاسهم المرجح بالقيمة السوقية للأسهم الحرة (1999=1000)

الرقم القياسي العام	التغير		الأربعاء 06/02/2019	الثلاثاء 05/02/2019
	اليوم السابق	بداية العام		
الرقم القياسي العام	0.06%	2.98%	1965.8	1964.5
القطاع المالي	0.08%	1.67%	2696.9	2694.8
قطاع الخدمات	0.01%	4.48%	1337.1	1337.0
قطاع الصناعة	0.06%	3.65%	1951.5	1950.3

و- الرقم القياسي لاسعار الاسهم المرجح بالقيمة السوقية (1991=1000)

الرقم القياسي العام	التغير		الأربعاء 06/02/2019	الثلاثاء 05/02/2019
	اليوم السابق	بداية العام		
الرقم القياسي العام	0.28%	2.74%	3901.2	3890.3
قطاع البنوك	0.31%	0.65%	8299.7	8273.9
قطاع التأمين	0.39%	-0.84%	1364.9	1359.6
قطاع الخدمات	0.41%	6.24%	846.5	843.1
قطاع الصناعة	0.07%	6.84%	2469.5	2467.9

ز- الرقم القياسي المرجح بالقيمة السوقية للأسهم الحرة حسب الأسواق (2012=1000)

السوق الأول	التغير		الأربعاء 06/02/2019	الثلاثاء 05/02/2019
	اليوم السابق	بداية العام		
السوق الأول	0.07%	2.94%	1041.0	1040.3
السوق الثاني	-0.07%	5.75%	879.4	880.1

ح- القيمة السوقية (دينار)

2.29%	0.26%	16,491,969,653	16,449,754,690
-------	-------	----------------	----------------